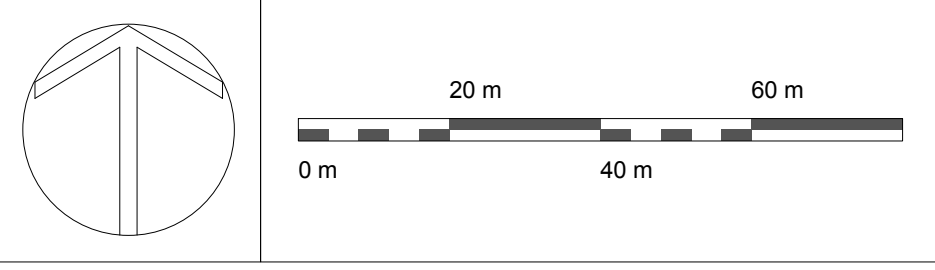


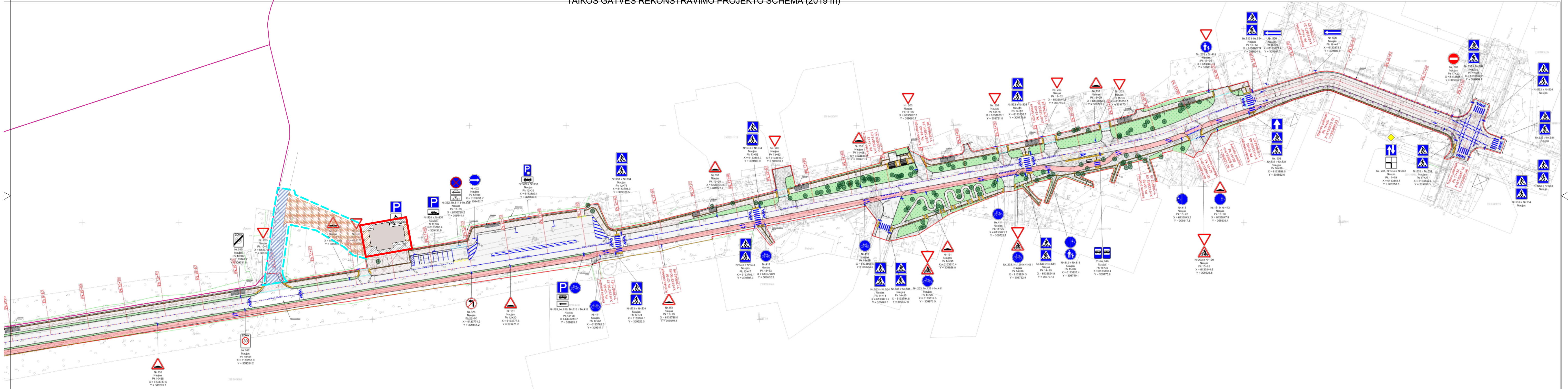
Statytojas (užsakovas):
Neringos savivaldybė, Taikos g. 2, 93123 Neringa

Projekto pavadinimas:
Taikos gatvės (aptarnaujanti, kategorija C2, unikalus Nr. 4400-4427-1782) dalies nuo koordinuotų taškų 1053 iki 1058, nuo 1511 iki 1516 (kelio ruože 0,00388-0,27018 km) ir laisvoje valstybinėje žemėje, greta žemės sklypo Taikos g. 32A, Neringa, rekonstravimo projektas (įrengiant automobilių stovėjimo aikštelę)

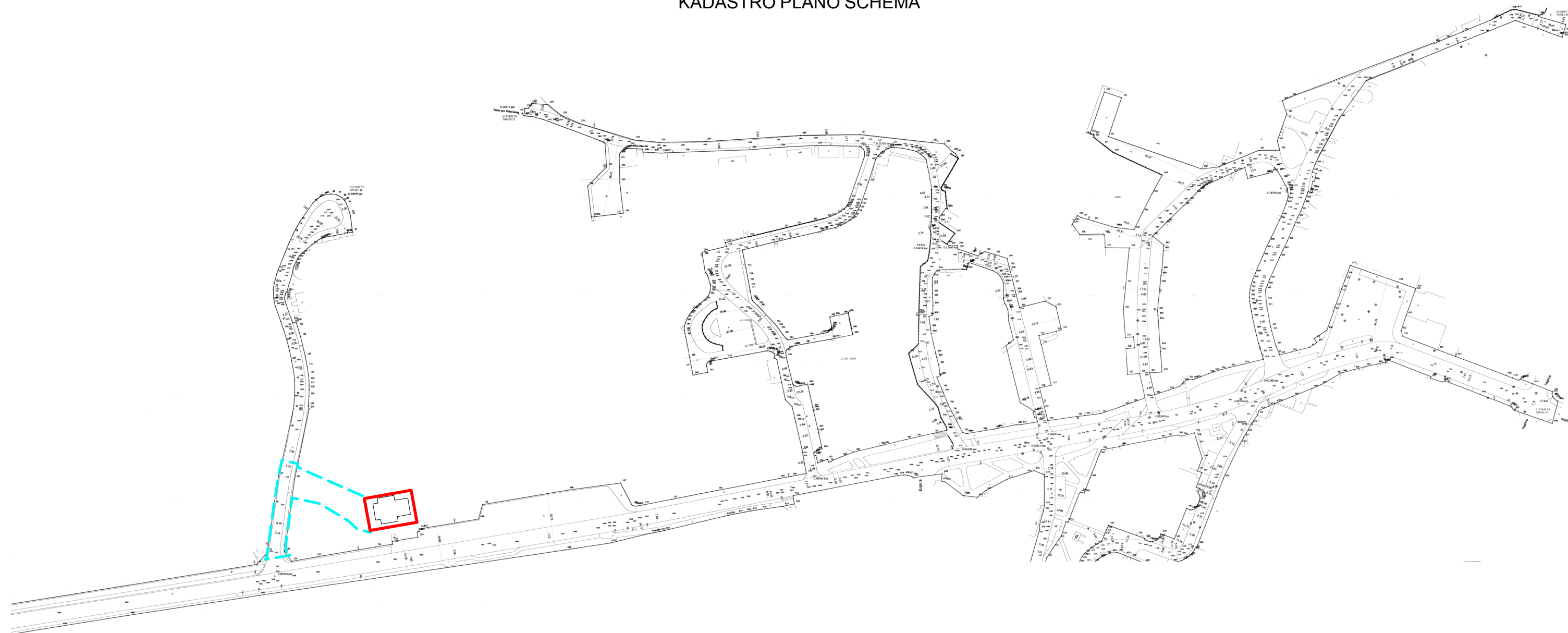
2. GRAFINĖ DALIS (BRĖŽINIAI)



TAIKOS GATVĖS REKONSTRAVIMO PROJEKTO SCHEMA (2019 m)



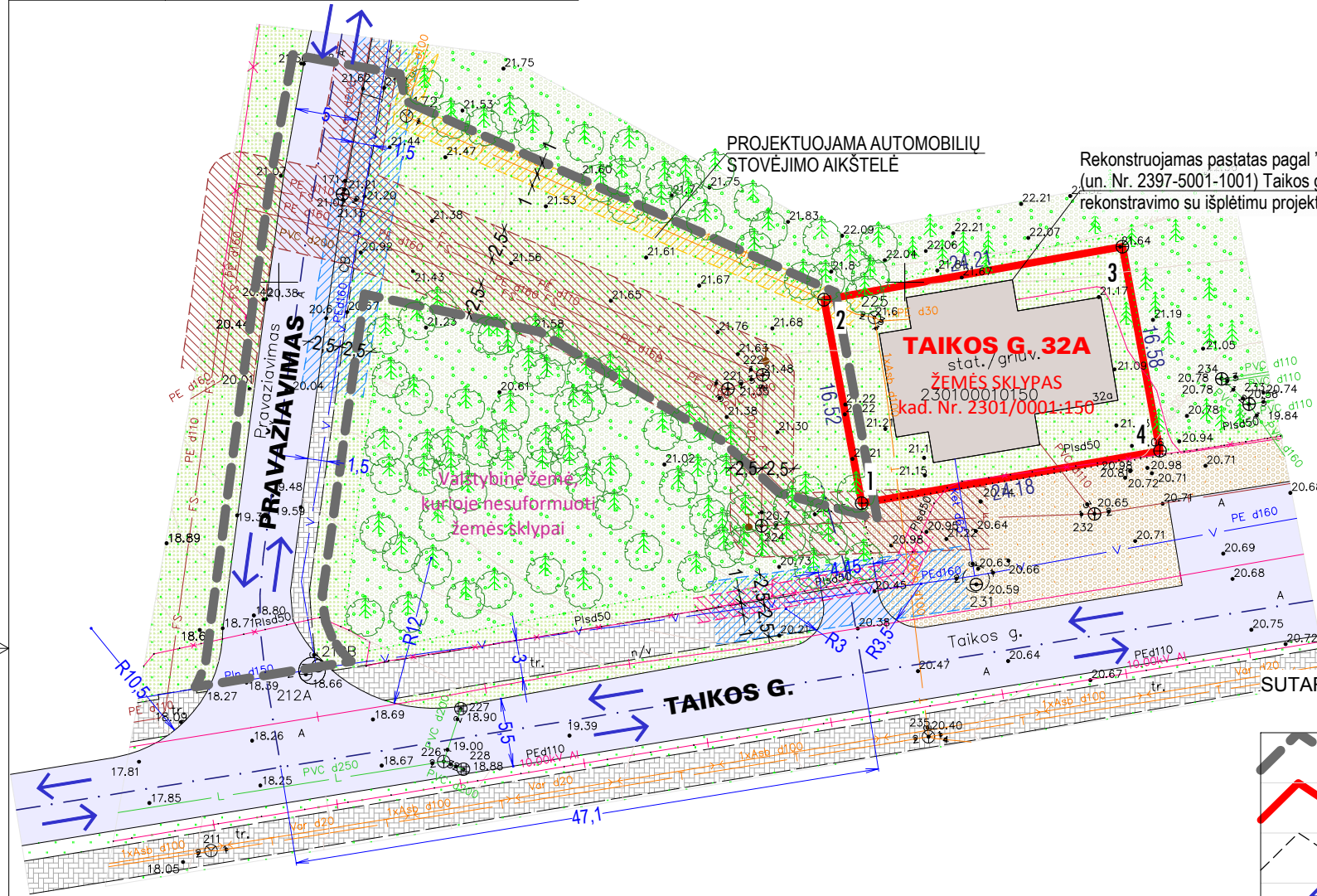
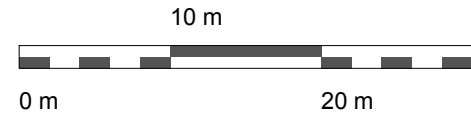
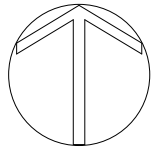
KADASTRO PLANO SCHEMA



SUTARTINIAI ŽYMĖJIMAI

	Statybos darbų ribos		Esami statiniai
	Žemės sklypo TAIKOS G. 32A ribos		Projektuojama automobilių stovėjimo aikštelė
	Gretimų žemės sklypų ribos		Atnaujinamos esamos dangos

0	2022-02	Visuomenei susipažinti ir pritarimui	
Laida	Išleidimo data	Laidos statusas ir išleidimo priežastis, keitimo pavadinimas (priežastis) (jei taikoma)	
Kval. dok. Nr.	NTH PROJEKTAI inf@nthprojektai.lt www.nthprojektai.lt		
A1088	PV	Tomas Žiūlys	
A1088	PDV	Tomas Žiūlys	
LT	Statytojas (užsakovas): Neringos savivaldybė, Taikos g. 2, 93123 Neringa	Projektas pavadinimas: TAIKOS GATVĖS (APTARNAUJANTI, KATEGORIJA C2, UNIKALUS NR. 4400-4427-1782) DALIES NUO KOORDINUOTŲ TAŠKŲ 1053 NR. 1054, NUO 1511 NR. 1516 IŠEJIMO RYŠIO 0,00388-0,27018 KM) IR LAISVOJE VALSTYBINIJE ŽEMĖJE, GREITA ŽEMĖS SKLYPO TAIKOS G. 32A, NERINGA, REKONSTRAVIMO PROJEKTAS (RENGIANT AUTOMOBILIŲ STOVĖJIMO AIKŠTELĘ)	
		SKLYPO SUTVARKYMO (SKLYPO PLANO) DALIS	Laida
		Brėžinys: SITUACIJOS PLANAI	0
		9998-TP-02-SP.B-01	Lapas Lapų
			1 1



REGISTRUOTŲ ŽEMĖS SKLYPŲ SCHEMA

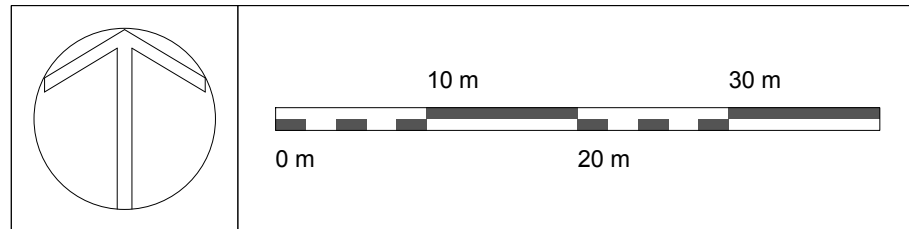


SUTARTINIAI ŽYMĖJIMAI

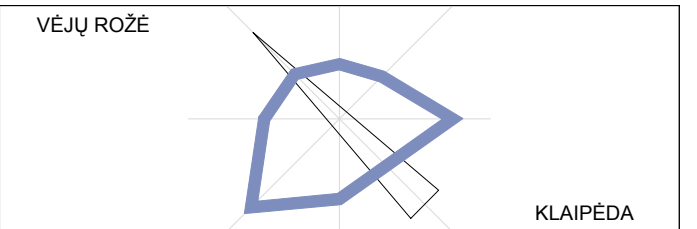
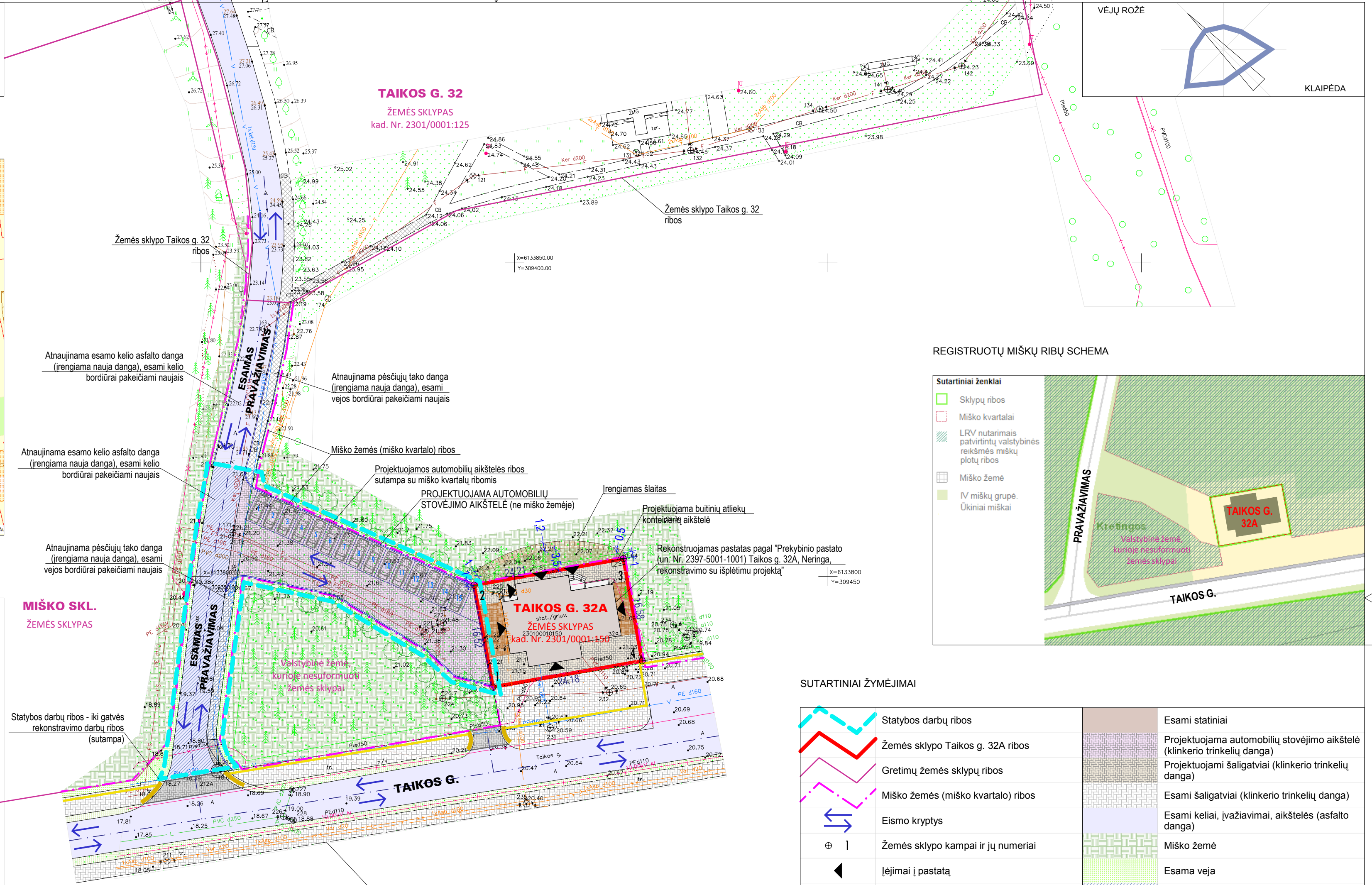
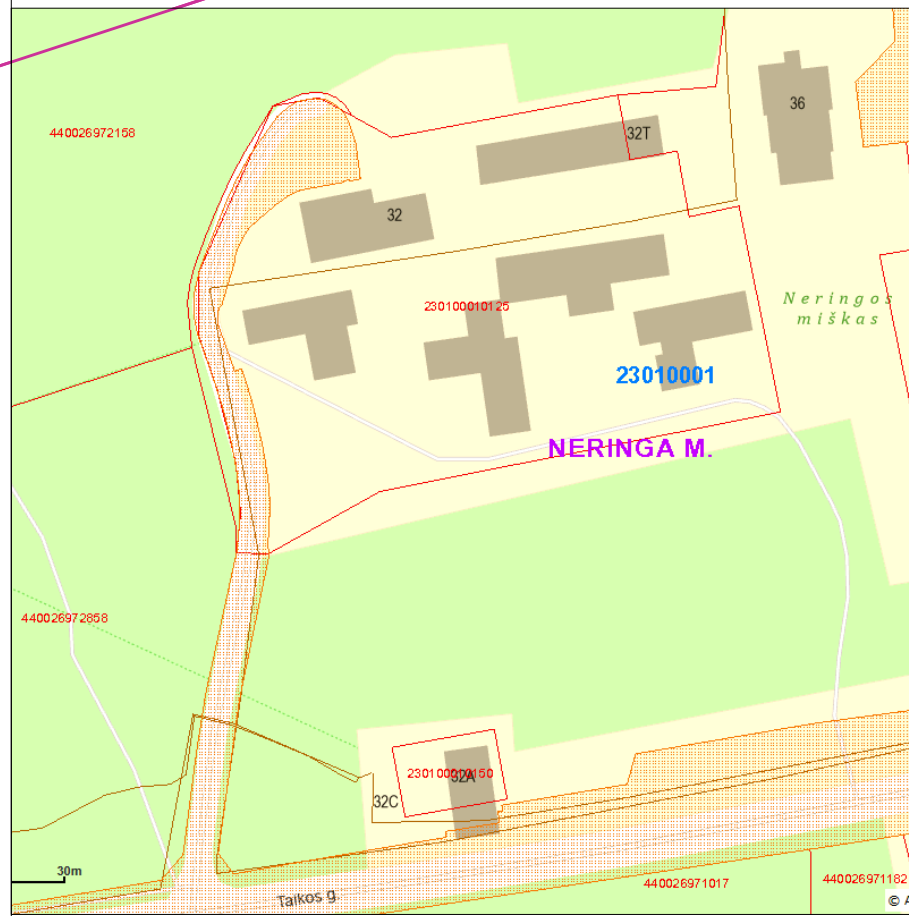
	Statybos darbų ribos		Esami statiniai
	Žemės sklypo Taikos g. 32A ribos		Esami keliai, įvažiavimai, aikštelės (asfalto danga)
	Inžinerinių tinklų ir įrenginių apsaugos zonų ribos		Esami šaligatviai (betoninių trinkelėlių danga)
	Eismo kryptys		Esama veja
	Žemės sklypo kampai ir jų numeriai		Esami medžiai

Suteiktas numeris sistemoje: 23:21:13	Adresas: Nida, Taikos g. 32A		
COORDINAČIU SISTEMA: LKS-94	AUKŠČIU SISTEMA: LAS07	Lapas/lapu skaičius: 1/1	
UAB "Gerbūvio sprendimų centras" geodezija@grazuskiemas.lt Tel. 864582131	Kvalifikacijos pažymėjimo Nr. 1GKV-89, 2M-M-1232		
GEODEZININKAS	VARDAS IR PAVARDĖ	PARAŠAS	DATA
	Gedas Sakalauskas		2021-02

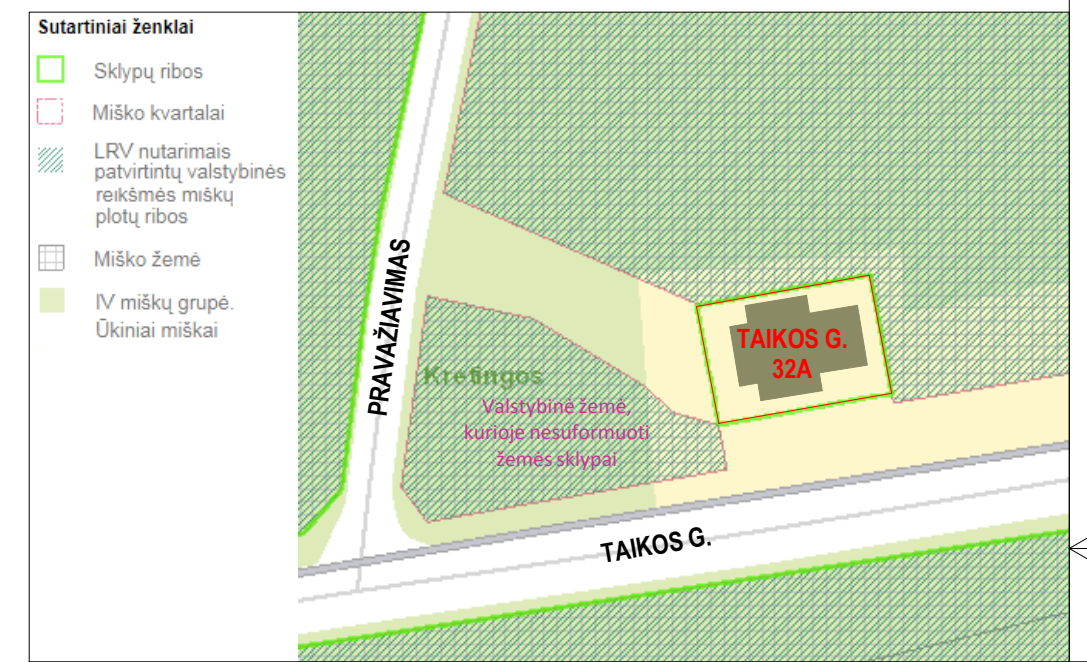
0	2022-02	Visuomenei susipažinti ir pritarimui		
Laida	Išleidimo data	Laidos statusas ir išleidimo priežastis, keitimo pavadinimas (priežastis) (jei taikoma)		
Kval. dok. Nr.	NTH PROJEKTAI info@nthprojektai.lt www.nthprojektai.lt		Projekto pavadinimas: TAIKOS GATVĖS (APTARNAUJANTI, KATEGORIJA C2, UNIKALUS NR. 4400-4427-1782) DALIES NUO KOORDINUOTŲ TAŠKŲ 1053 IKI 1058, NUO 1511 IKI 1516 (KELIO RUIŽE 0,00388-0,27018 KM) IR LAISVOJE VALSTYBINĖJE ŽEMĖJE, GRETA ŽEMĖS SKLYPO TAIKOS G. 32A, NERINGA, REKONSTRAVIMO PROJEKTAS (ĮRENGIANT AUTOMOBILIŲ STOVĖJIMO AIKŠTELĘ)	
A1088	PV	Tomas Žiulys	SKLYPO SUTVARKYMO (SKLYPO PLANO) DALIS	Laida
A1088	PDV	Tomas Žiulys	Brėžinys: ESAMOS PADĖTIES (BŪKLĖS) SKLYPO PLANAS M 1:500	0
LT	Statytojas (užsakovas): Neringos savivaldybė, Taikos g. 2, 93123 Neringa		9998-TP-02-SP.B-02	Lapas Lapų
				1 1



REGISTRUOTŲ ŽEMĖS SKLYPŲ SCHEMA



REGISTRUOTŲ MIŠKŲ RIBŲ SCHEMA



MIŠKO SKL. ŽEMĖS SKLYPAS

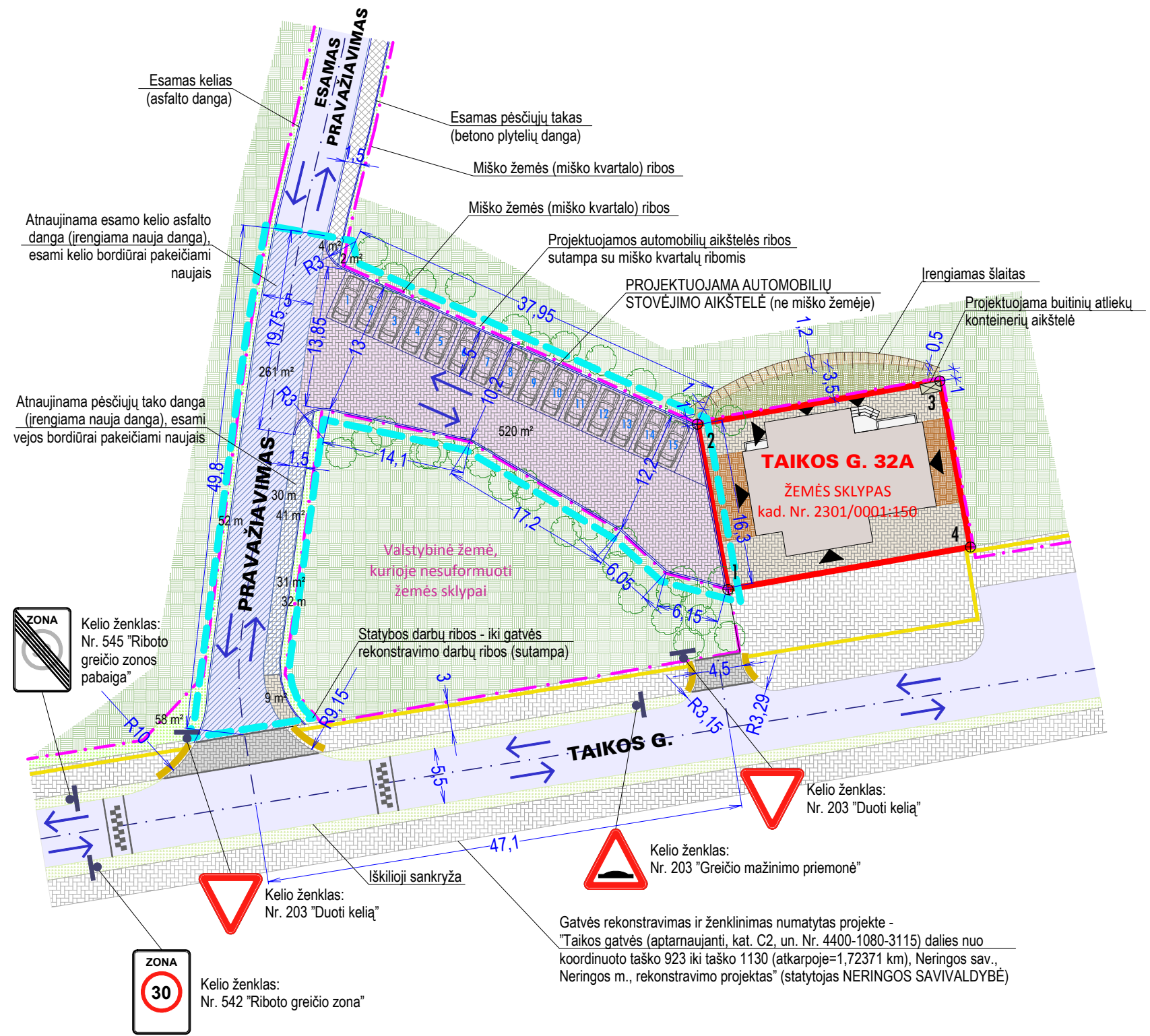
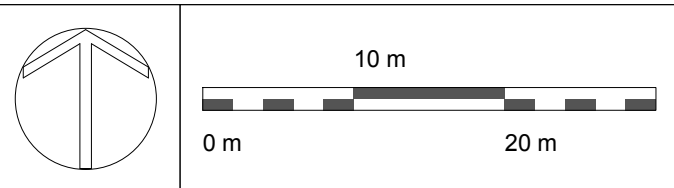
SUTARTINIAI ŽYMĖJIMAI

	Statybos darbų ribos		Esami statiniai
	Žemės sklypo Taikos g. 32A ribos		Projektuojama automobilių stovėjimo aikštelė (klinkerio trinkelė dangą)
	Greitųjų žemės sklypų ribos		Projektuojami šaligatviai (klinkerio trinkelė dangą)
	Miško žemės (miško kvartalo) ribos		Esami šaligatviai (klinkerio trinkelė dangą)
	Eismo kryptys		Esami keliai, įvažiavimai, aikštelės (asfalto dangą)
	Žemės sklypo kampai ir jų numeriai		Miško žemė
	Įėjimai į pastatą		Esama veja
			Atnaujinamos esamos dangos

Gatvės rekonstravimas ir ženklinimas numatytas projekte - "Taikos gatvės (aptarnaujanti, kat. C2, un. Nr. 4400-1080-3115) dalies nuo koordinuoto taško 923 iki taško 1130 (atkarpoje=1,72371 km), Neringos sav., Neringos m., rekonstravimo projektas" (statytojas NERINGOS SAVIVALDYBĖ)

Suteiktas numeris sistemoje: 23:21:13		Adresas: Nida, Taikos g. 32A	
KOORDINACIJŲ SISTEMA: LKS-94		AUKŠČIŲ SISTEMA: LAS07	Lapas/lapų skaičius: 1/1
UAB "Cerbūvio sprendimų centras" geodezija@grozuskiemas.lt Tel. 864582131		Kvalifikacijos pažymėjimo Nr. 1GKV-89, 2M-M-1232	
VARDAS IR PAVARDĖ	PARAŠAS	DATA	
GEODEZININKAS	Gedas Sakalauskas	2021-02	

0	2022-02	Visuomenei susipažinti ir pritarimui	
Laida	Išleidimo data	Laidos statusas ir išleidimo priežastis, keitimo pavadinimas (priežastis) (jei taikoma)	
Kval. dok. Nr.	NTH PROJEKTAI info@nthprojektai.lt www.nthprojektai.lt		
A1088	PV	Tomas Žiulys	SKLYPO SUTVARKYMO (SKLYPO PLANO) DALIS
A1088	PDV	Tomas Žiulys	Brėžinys: SKLYPO (STATINIŲ IŠDĖSTYMO) PLANAS M 1:500
LT	Statytojas (užsakovas): Neringos savivaldybė, Taikos g. 2, 93123 Neringa		9998-TP-02-SP.B-03
	Lapas	Lapų	
	1	1	



SUTARTINIAI ŽYMĖJIMAI

	Statybos darbų ribos - Taikos g. 32A ribos
	Žemės sklypo Taikos g. 32A ribos
	Miško žemės (miško kvartalo) ribos
	Eismo kryptys
	Žemės sklypo kampai ir jų numeriai
	Atnaujinamos esamos dangos - Taikos g. 32A
	Esami statiniai
	Projektuojama automobilių stovėjimo aikštelė (klinkerio trinkelė dangą)
	Projektuojami šaligatviai (klinkerio trinkelė dangą)
	Esami šaligatviai (klinkerio trinkelė dangą)
	Esami keliai, įvažiavimai, aikštelės (asfalto dangą)
	Miško žemė
	Esama atnaujinama veja

PROJEKTUOJAMŲ STATYBOS PRODUKTŲ, ĮRENGINIŲ IR DARBŲ KIEKIŲ ŽINIARAŠTIS

Poz. Nr.	Pavadinimas ir techninės charakteristikos	Mato vnt.	Kiekis	Pastabos
AIKŠTELĖS STATYBA				
1	Klinkerio trinkelė grindinio dangą	m ²	520	200×100×80 (mm), rudos spalvos
2	Gatvės bordiūras	m	107	1000×220×150 (mm)
PRAVAŽIAVIMO REMONTAS - Taikos g. 32A				
1	Asfalto dangą	m ²	261	Atnaujinama esama dangą
2	Gatvės bordiūras	m	82	1000×220×150 (mm)
3	Klinkerio trinkelė šaligatvio dangą	m ²	54	200×100×60 (mm), geltonos spalvos
4	Vejos bordiūras	m	35	1000×250×80 (mm)
5	Veja	m ²	91	Dirvožemio sluoksnis min. 20 cm

0	2022-02	Visuomenei susipažinti ir pritarimui
Laida	Išleidimo data	Laidos statusas ir išleidimo priežastis, keitimo pavadinimas (priežastis) (jei taikoma)
Kval. dok. Nr.	NTH PROJEKTAI info@nthprojektai.lt www.nthprojektai.lt	
A1088	PV	Tomas Žiulys
A1088	PDV	Tomas Žiulys
LT	Statytojas (užsakovas): Neringos savivaldybė, Taikos g. 2, 93123 Neringa	Projekto pavadinimas: TAIKOS GATVĖS (APTARNAUJANTI, KATEGORIJA C2, UNIKALUS NR. 4400-4427-1782) DALIES NUO KOORDINUOTŲ TAŠKŲ 1053 IKI 1058, NUO 1511 IKI 1516 (KELIO RUOŽE 0.00388-0.27018 KM) IR LAISVOJE VALSTYBINĖJE ŽEMĖJE, GRETA ŽEMĖS SKLYPO TAIKOS G. 32A, NERINGA, REKONSTRAVIMO PROJEKTAS (ĮRENGIANT AUTOMOBILIŲ STOVĖJIMO AIKŠTELĖ)
		SKLYPO SUTVARKYMO (SKLYPO PLANO) DALIS
		Brėžinys: STATINIŲ NUŽYMĖJIMO (APLINKTVARKOS) PLANAS
		M 1:500
		9998-TP-01-SP.B-04
		Lapas Lapų
		1 1

Gatvės rekonstravimas ir ženklimas numatytas projekte - "Taikos gatvės (aptarnaujanti, kat. C2, un. Nr. 4400-1080-3115) dalies nuo koordinuoto taško 923 iki taško 1130 (atkarpoje=1,72371 km), Neringos sav., Neringos m., rekonstravimo projektas" (statytojas NERINGOS SAVIVALDYBĖ)

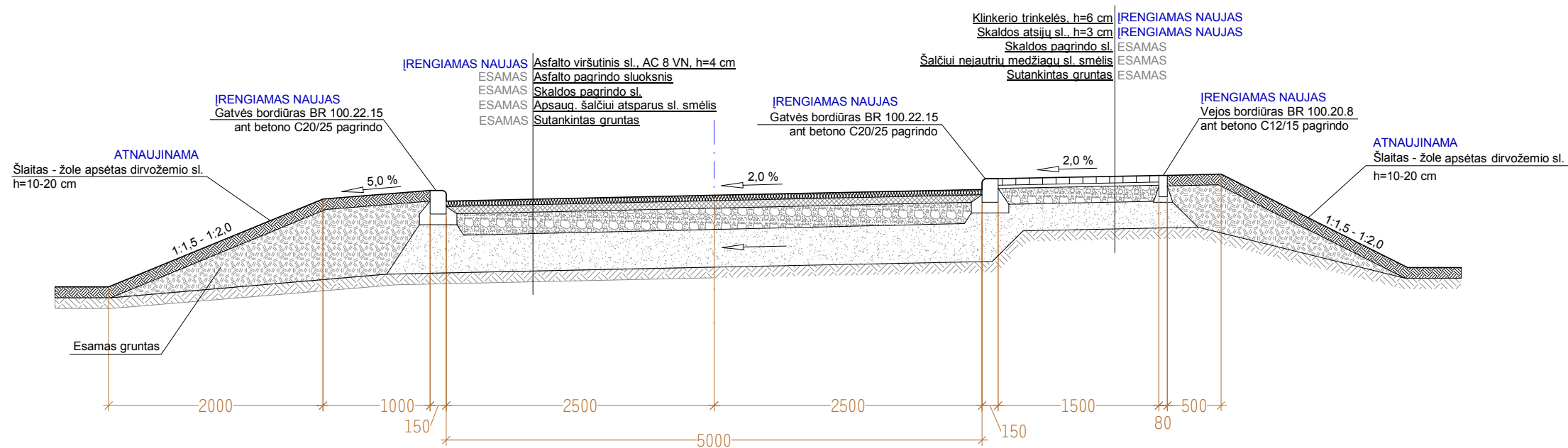
ZONA
Kelio ženklas: Nr. 542 "Riboto greičio zona"

Kelio ženklas: Nr. 203 "Duoti keliai"

Kelio ženklas: Nr. 203 "Greičio mažinimo priemonė"

Kelio ženklas: Nr. 203 "Duoti keliai"

**PRAVAŽIAVIMO SKERSINIS PROFILIS
PJŪVIS 1-1 (M 1:50)**



PASTABOS:

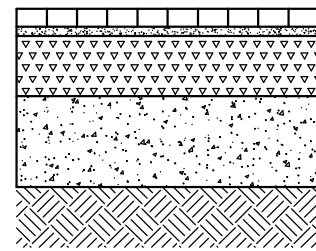
1. Projektuojamos medžiagos ir jų mišiniai privalo atitikti galiojančių standartų bei norminių dokumentų reikalavimus, panaudojimo tikslą ir derintis tarpusavyje.
2. Projektuojamos dangos sklandžiai sujungiamos su esamomis dangomis.
3. Pažeistos dangos vietos (išdaužos) turi būti išardomo reikiamu gyliu ir taip paruošti plotai išvalomi. Prijungčių ar siūlių briaunos, panaudojant pjūklus, frezas ar kitus prietaisus (pvz., pneumatinius plaktukus), turi būti išlyginamos stačiu kampu ir galutinai kruopščiai išvalomos, prieš paklojant naujas dangas.
4. Matmenys nurodyti milimetrais.

0	2022-02	Visuomenei susipažinti ir pritarimui		
Laida	Išleidimo data	Laidos statusas ir išleidimo priežastis, keitimo pavadinimas (priežastis) (jei taikoma)		
Kval. dok. Nr.	NTH PROJEKTAI info@nthprojektai.lt www.nthprojektai.lt		Projekto pavadinimas: TAIKOS GATVĖS (APTARNAUJANTI, KATEGORIJA C2, UNIKALUS NR. 4400-4427-1782) DALIES NUO KOORDINUOTŲ TAŠKŲ 1053 IKI 1058, NUO 1511 IKI 1516 (KELIO RUOŽE 0,00388-0,27018 KM) IR LAISVOJE VALSTYBINĖJE ŽEMĖJE, GRETA ŽEMĖS SKLYPO TAIKOS G. 32A, NERINGA, REKONSTRAVIMO PROJEKTAS (IRENGIANT AUTOMOBILIŲ STOVĖJIMO AIKŠTELE)	
A1088	PV	Tomas Žiulys	SKLYPO SUTVARKYMO (SKLYPO PLANO) DALIS	Laida
A1088	PDV	Tomas Žiulys	Brėžinys: PRAVAŽIAVIMO SKERSINIS PROFILIS (PJŪVIS 1-1) M 1:50	0
LT	Statytojas (užsakovas): Neringos savivaldybė, Taikos g. 2, 93123 Neringa		9998-TP-01-SP.B-05	Lapas 1
				Lapų 1

1

DETALĖ 1

KLINKERIO TRINKELIŲ ŠALIGATVIO DANGOS ĮRENGIMO KONSTRUKCIJA

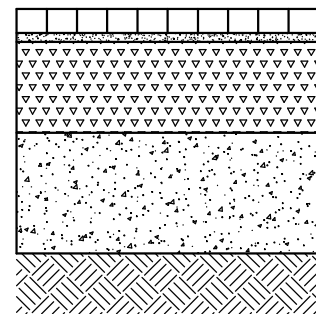


Klinkerio trinkelės (200×100×60) h-6 cm
Išlyginamasis sluoksnis (dolomitinės skaldos atsijos fr. 0/5) h-3 cm
Pagrindo sluoksnis (skalda, žvyras) h-20 cm
Apsauginis šalčiui atsparus sluoksnis (smėlis) h-30 cm
Piltinis sutankintas gruntas (žemės sankasa EV2≥45 MPa)

2

DETALĖ 2

KLINKERIO TRINKELIŲ DANGOS AUTOMOBILIŲ STOVĖJIMO AIKŠTELĖS ĮRENGIMO KONSTRUKCIJA

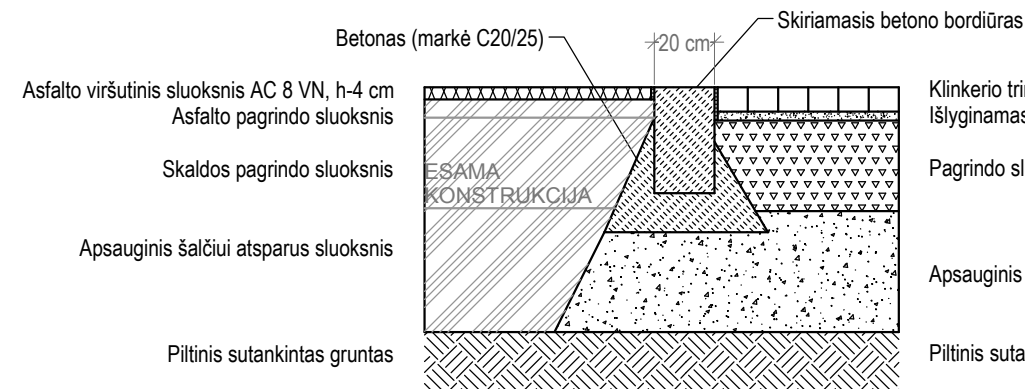


Klinkerio trinkelės (200×100×80) h-8 cm
Išlyginamasis sluoksnis (dolomitinės skaldos atsijos fr. 0/5) h-3 cm
Pagrindo sluoksnis (dolomitinė skalda 0/45) h-30 cm
Apsauginis šalčiui atsparus sluoksnis (smėlis) h-40 cm
Piltinis sutankintas gruntas (žemės sankasa EV2≥45 MPa)

3

DETALĖ 3

KLINKERIO TRINKELIŲ AIKŠTELĖS DANGOS SUJUNGIMO SU ASFALTO (PRAVAŽIAVIMO) DANGA ĮRENGIMO KONSTRUKCIJA

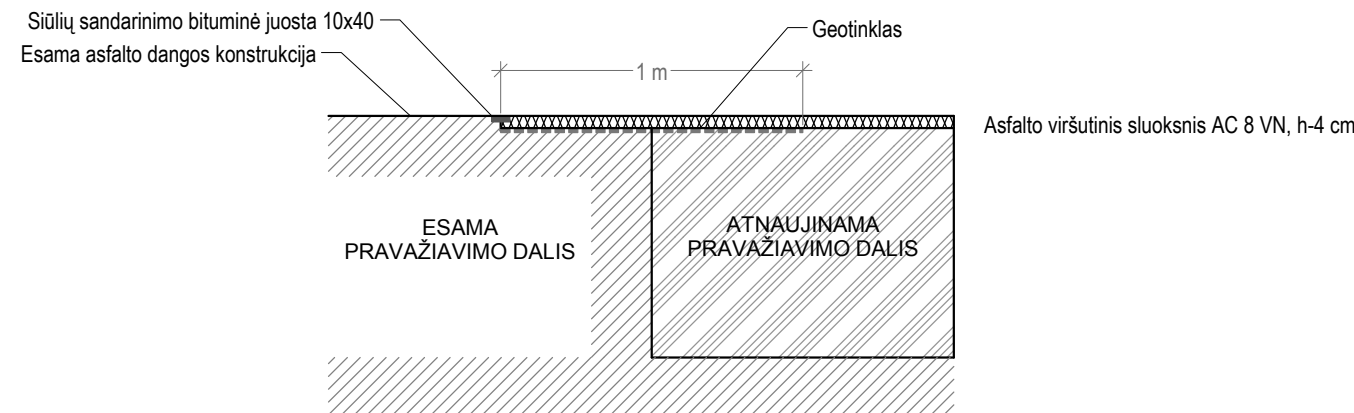


Klinkerio trinkelės (200×100×80) h-8 cm
Išlyginamasis sluoksnis (dolomitinės skaldos atsijos fr. 0/5) h-3 cm
Pagrindo sluoksnis (dolomitinė skalda 0/45) h-30 cm
Apsauginis šalčiui atsparus sluoksnis (smėlis) h-40 cm
Piltinis sutankintas gruntas (žemės sankasa EV2≥45 MPa)

4

DETALĖ 4

ATNAUJINAMOS ASFALTO DANGOS SUJUNGIMO SU ESAMA ASFALTO DANGA ĮRENGIMO KONSTRUKCIJA

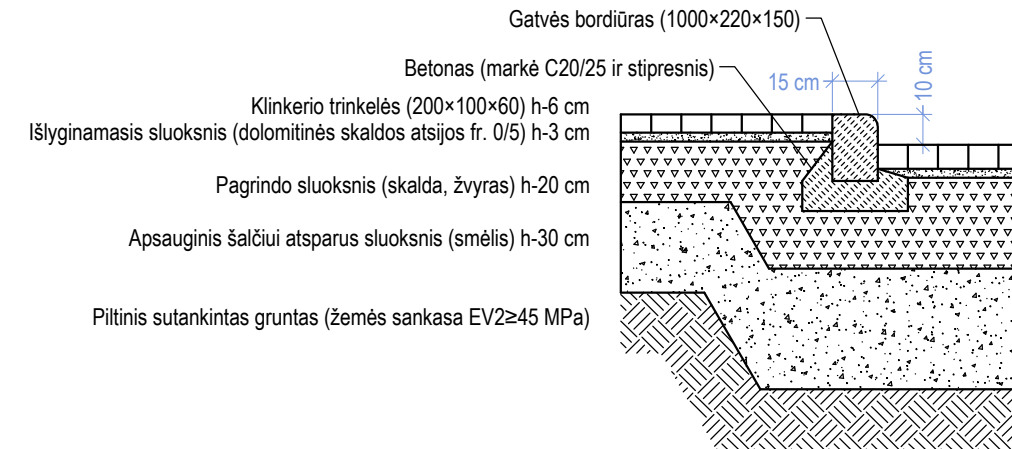


Dangų sujungimas gali būti atliekamas ir kitu būdu - pakeitimo metodu, užleidžiant (išfrezuojant) vieną asfalto sluoksnį ant kito "laiptais"

5

DETALĖ 5

KLINKERIO TRINKELIŲ ŠALIGATVIO DANGOS SUJUNGIMO SU BETONO TRINKELIŲ AIKŠTELĖS DANGA ĮRENGIMO KONSTRUKCIJA



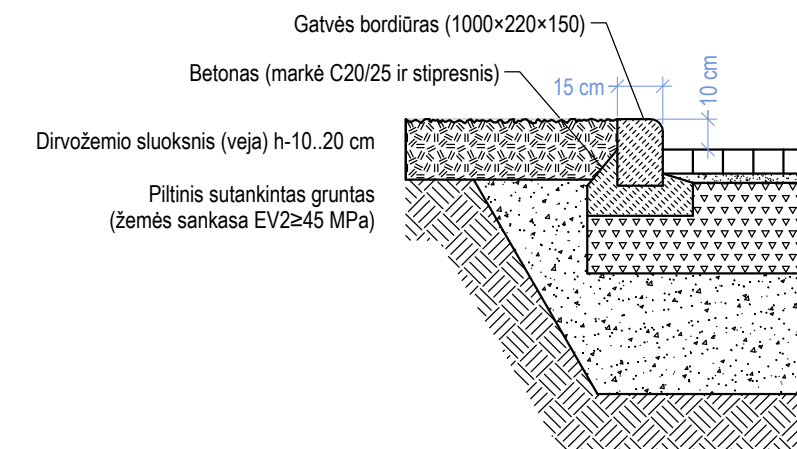
Klinkerio trinkelės (200×100×60) h-6 cm
Išlyginamasis sluoksnis (dolomitinės skaldos atsijos fr. 0/5) h-3 cm
Pagrindo sluoksnis (skalda, žvyras) h-20 cm
Apsauginis šalčiui atsparus sluoksnis (smėlis) h-30 cm
Piltinis sutankintas gruntas (žemės sankasa EV2≥45 MPa)

Klinkerio trinkelės (200×100×80) h-8 cm
Išlyginamasis sluoksnis (dolomitinės skaldos atsijos fr. 0/5) h-3 cm
Pagrindo sluoksnis (dolomitinė skalda 0/45) h-30 cm
Apsauginis šalčiui atsparus sluoksnis (smėlis) h-40 cm
Piltinis sutankintas gruntas (žemės sankasa EV2≥45 MPa)

6

DETALĖ 6

VEJOS DANGOS SUJUNGIMO SU KLINKERIO TRINKELIŲ AIKŠTELĖS DANGA ĮRENGIMO KONSTRUKCIJA



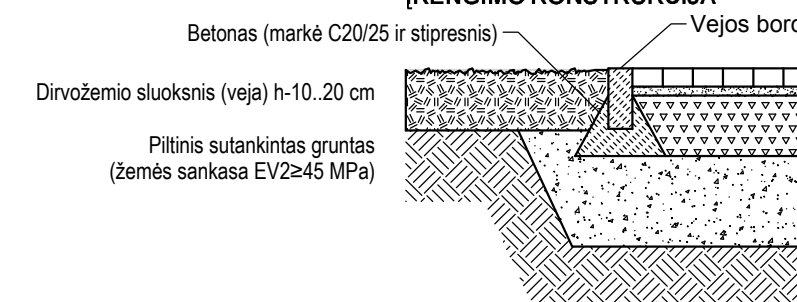
Dirvožemio sluoksnis (veja) h-10..20 cm
Piltinis sutankintas gruntas (žemės sankasa EV2≥45 MPa)

Klinkerio trinkelės (200×100×80) h-8 cm
Išlyginamasis sluoksnis (dolomitinės skaldos atsijos fr. 0/5) h-3 cm
Pagrindo sluoksnis (dolomitinė skalda 0/45) h-30 cm
Apsauginis šalčiui atsparus sluoksnis (smėlis) h-40 cm
Piltinis sutankintas gruntas (žemės sankasa EV2≥45 MPa)

7

DETALĖ 7

VEJOS SUJUNGIMO SU KLINKERIO TRINKELIŲ ŠALIGATVIO DANGA ĮRENGIMO KONSTRUKCIJA



Dirvožemio sluoksnis (veja) h-10..20 cm
Piltinis sutankintas gruntas (žemės sankasa EV2≥45 MPa)

Klinkerio trinkelės (200×100×60) h-6 cm
Išlyginamasis sluoksnis (dolomitinės skaldos atsijos fr. 0/5) h-3 cm
Pagrindo sluoksnis (skalda, žvyras) h-20 cm
Apsauginis šalčiui atsparus sluoksnis (smėlis) h-30 cm
Piltinis sutankintas gruntas (žemės sankasa EV2≥45 MPa)

PASTABOS:

1. Projektuojamos medžiagos ir jų mišiniai privalo atitikti galiojančių standartų bei norminių dokumentų reikalavimus, panaudojimo tikslą ir derintis tarpusavyje.
2. Projektuojamos dangos sklandžiai sujungiamos su esamomis dangomis.
3. Asfalto viršutinio sluoksnio pakeitimas atliekamas nufrezavus esamą asfalto viršutinį sluoksnį ir jį pakeičiant nauju sluoksniu iš asfaltbetonio, skaldos ir mastikos asfalto arba mastikos asfalto, atitinkančių dokumentų TRA ASFALTAS 08 ir IT ASFALTAS 08 reikalavimus.
4. Pažeistos asfalto dangos vietos (išdaužos) turi būti išfrezuojamos reikiamu gyliu ir taip paruošti plotai išvalomi. Prijungčių ar siūlių briaunos, panaudojant pjūklus, frezas ar kitus prietaisus (pvz., pneumatinius plaktukus), turi būti išlyginamos stačiu kampu ir galutinai kruopščiai išvalomos, prieš paklojant asfalto mišinį, posluoksnis purškiamas bitumine emulsija.

0	2022-02	Visuomenei susipažinti ir pritarimui
Laida	Išleidimo data	Laidos statusas ir išleidimo priežastis, keitimo pavadinimas (priežastis) (jei taikoma)
Kval. dok. Nr.	NTH PROJEKTAI info@nthprojektai.lt www.nthprojektai.lt	
A1088	PV	Tomas Žiulys
A1088	PDV	Tomas Žiulys
LT	Statytojas (užsakovas): Neringos savivaldybė, Taikos g. 2, 93123 Neringa	Projekto pavadinimas: TAIKOS GATVĖS (APTARNAUJANTI, KATEGORIJA C2, UNIKALUS NR. 4400-4427-1782) DALIES NUO KOORDINUOTŲ TAŠKŲ 1053 IKI 1058, NUO 1511 IKI 1516 (KELIO RUOŽE 0,00388-0,27018 KM) IR LAISVOJE VALSTYBINĖJE ŽEMĖJE, GRETA ŽEMĖS SKLYPO TAIKOS G. 32A, NERINGA, REKONSTRAVIMO PROJEKTAS (ĮRENGIANT AUTOMOBILIŲ STOVĖJIMO AIKŠTELĘ)
		SKLYPO SUTVARKYMO (SKLYPO PLANO) DALIS
		Brėžinys: SKLYPO DANGŲ DETALĖS M 1:25
		9998-TP-01-SP.B-06
	Lapas	Lapų
	1	1