



Paslaugos  
Neringai

SKVERO TIES V. KERNAGIO SKULPTŪRA IR MARIŲ KRANTINE  
SUTVARKYMO PROJEKTINIAI PASIŪLYMAI  
Aiškinamasis raštas

Goda Characiejienė, kraštovaizdžio architektė, BĮ „Paslaugos Neringai“  
2022 09 20



# ATLIKTI DARBAI: NERINGOS VIEŠŪJŲ ERDVIŲ ATNAUJINIMAS

2021



2020





# ATLIKTI DARBAI: NERINGOS VIEŠŪJŲ ERDVIŲ ATNAUJINIMAS

2022



2020



# PROJEKTO TIKSLAI

Atsižvelgiant į esamą urbanistinę ir gamtinę situaciją, siūlome atnaujinti šią viešąją erdvę:

1. Kurti apibrėžtą, funkcionalią ir estetišką erdvę kameriniams renginiams bei kokybiškam poilsiui lauke
2. Išryškinti ir pabrėžti V. Kernagio atminimą ir kūrybos raišką
3. Inventorizuoti esamus želdinius ir projektuoti naujus, remiantis tvarumo principais

*Pagrindiniai projektavimo principai:*

*A Kuo paprastesni sprendiniai. Atkartoti duotybes, esamus elementus*

*B Kurti funkcionalią erdvę, pritaikyta žmonėms*

Erdvei suteikti:

- pavésio
- želdinių tūrio ir dinamikos
- dekoratyvumo
- biojvairovės



# ESAMOS SITUACIJOS FOTOFIKSACIJA, LANKYTOJŲ STEBĖJIMAS

1. Žmonės vertina pavėsį, čia trūksta suoliukų
2. Vertingas brandaus ąžuolo ir kaštonų pavėsis šalia V. Kernagio skulptūros, žmonės mėgsta čia leisti laiką
3. Žmonės piknikauja pievoje priešais sceną
4. Erdvę verta daug stipriau izoliuoti nuo Pamario gatvės, dengti nuo automobilių triukšmo ir taršos.
5. Neįdomi vieta esamam suolui su atlošu – atviras užnugaris
6. V. Kernagio skulptūra – žmonės prieina, žiūri, liečia, stebi, fotografuojasi, bendrauja, skaito, prisėda šalia. Aplinkui nusidėvėjusios dangos ir veja





# SITUACIJOS SCHEMA

Sutartiniai ženklai:

Projektuojamos teritorijos ribos

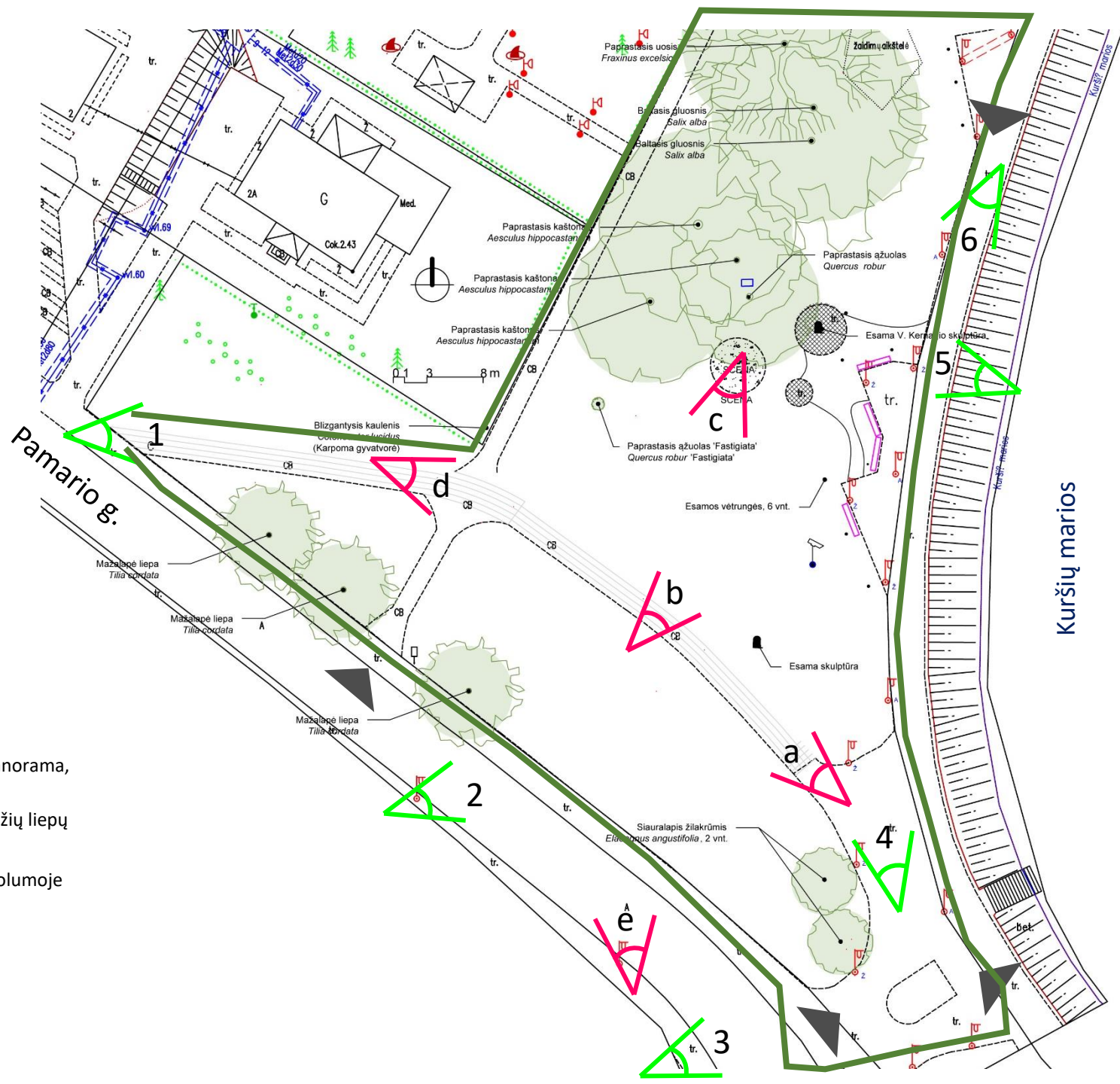
Pagr. pateikimai

Išsaugomi vertingi vaizdai

Kuriamos naujos perspektyvos

Išsaugomi vertingi vaizdai:

1. Į marias nuo Pamario g., pirmą panoramą, važiuojant iš šiaurės į pietus
2. Į marias nuo Pamario g., už brandžių liepų
3. Į marias nuo pėsčiųjų perėjos
4. Į skverą ir V. Kernagio skulptūrą tolumoje
5. Į V. Kernagio skulptūrą – tai itin tiražuojamas kadras
6. Į pamarį ir skverą iš šiaurės pusės





# PROJEKTUOJAMOS SKIRTINGO CHARAKTERIO SKVERO ZONOS



1. Triukšmo, taršos ir vizualinis buferis nuo gatvės. Proj. krūmai išdėstyti taip, kad neužstotų vertingų vaizdų į marias.

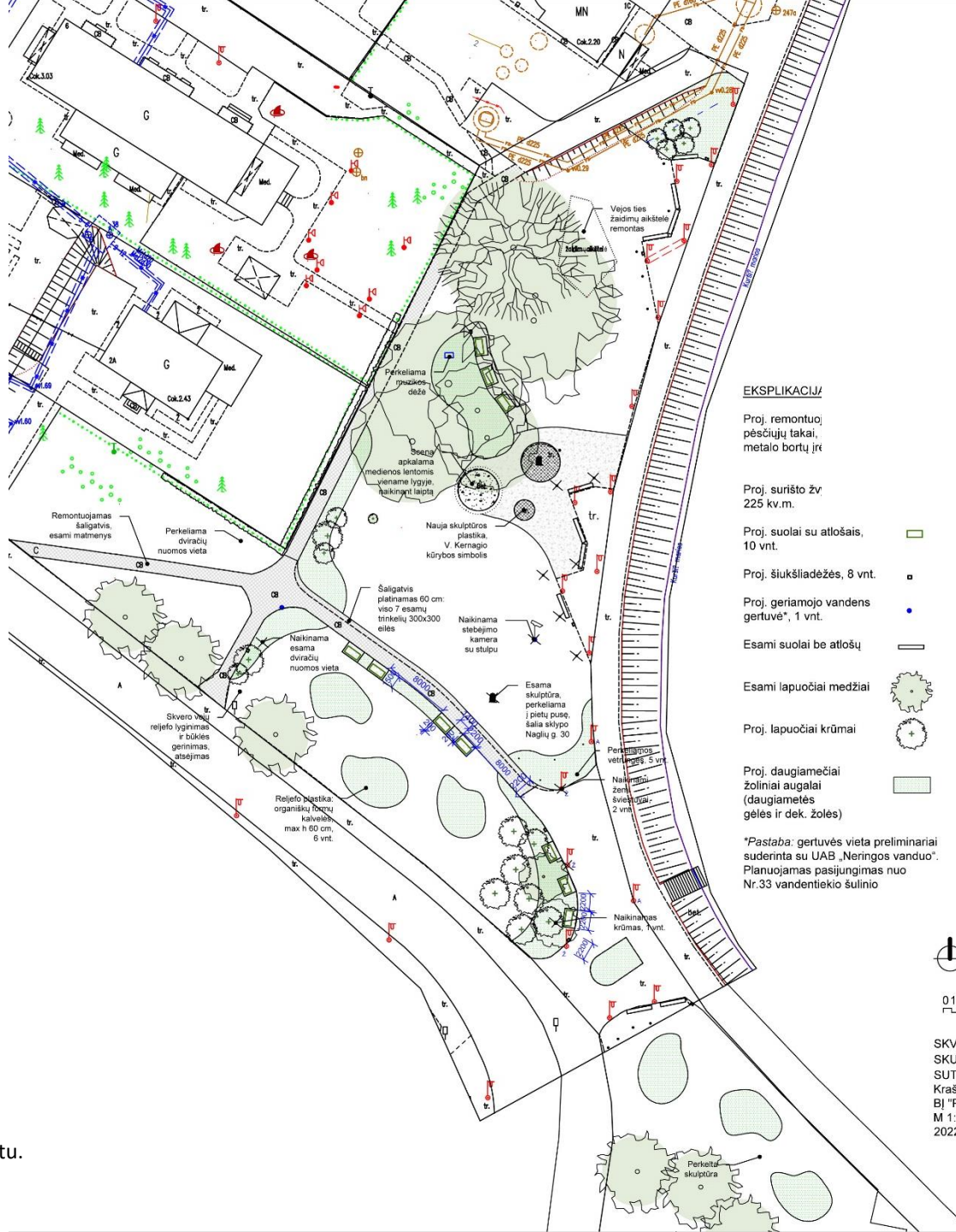
2. Atnaujinami pėsčiųjų takai, išsaugomos esamos dangos kaip dalis viešųjų erdvių Nidos identiteto

3. Apibrėžta, įprasminta renginių pieva kaip laisvas, demokratiškas laukas. Funkionali, artikuliuota, įveiklinta, erdvė renginiams su lauko scena. Potencialas – meninės iniciatyvos, įveiklinimas, bardų kultūra

4. V. Kernagio skulptūra – betarpiškas kontaktas, patogus priėjimas ir interakcija su kūrėjo atminimu

5. Kaštonų pavėsis – jauki, kamerinė erdvė poilsiui pavėsyje. Ryšys su V. Kernagio muzika, vaikų žaidimų aikštele, vaizdas į marias.

# PAGRINDINIS BRĖŽINYS



## EKSPLIKACIJA

Proj. remontuoj. pėsčiųjų takai, metalo bortų jre

Proj. surišto žv. 225 kv. m.

Proj. suoliai su atlošais, 10 vnt.

Proj. šiuokšliadėžės, 8 vnt.

Proj. geriamojo vandens gertuvė\*, 1 vnt.

Esami suoliai be atlošų

Esami lapuočiai medžiai

Proj. lapuočiai krūmai

Proj. daugiamečiai žoliniai augalai (daugiametės gėles ir dek. žolės)

\*Pastaba: gertuvės vieta preliminariai suderinta su UAB „Neringos vanduo“. Planuojamas pasijungimas nuo Nr.33 vandentiekio šulinio



0 1 3 8m

SKVERO TIES V. KERNAGIO  
SKULPTŪRA IR MARIJŲ KRANTINĖ  
SUTVARKYMO PROJEKTIŲ PASIŪLYMAI  
Krašt. arch. Goda Characiejienė  
BJ "Paslaugos Neringai"  
M 1:500 @ A3  
2022 09 20

Brėžinys pateikiamas ir atskiru dokumentu.



# SKVERO VAIZDAS IŠ ŠIAURĖS VAKARŲ, ATVERIAMA PANORAMA



# SKVERO VAIZDAS IŠ VAKARŲ, ATVERIAMA PANORAMA





# SKVERO VAIZDAS IŠ PIETRYČIŲ





# VAIZDAS J. V. KERNAGIO SKULPTŪRĄ, SUTVARKYTAS TOLIMASIS PLANAS





# SKVERO VAIZDAS IŠ ŠIAURĖS: VERTIKALIŲ RITMAS



# SKVERO VAIZDAS IŠ PIETŲ



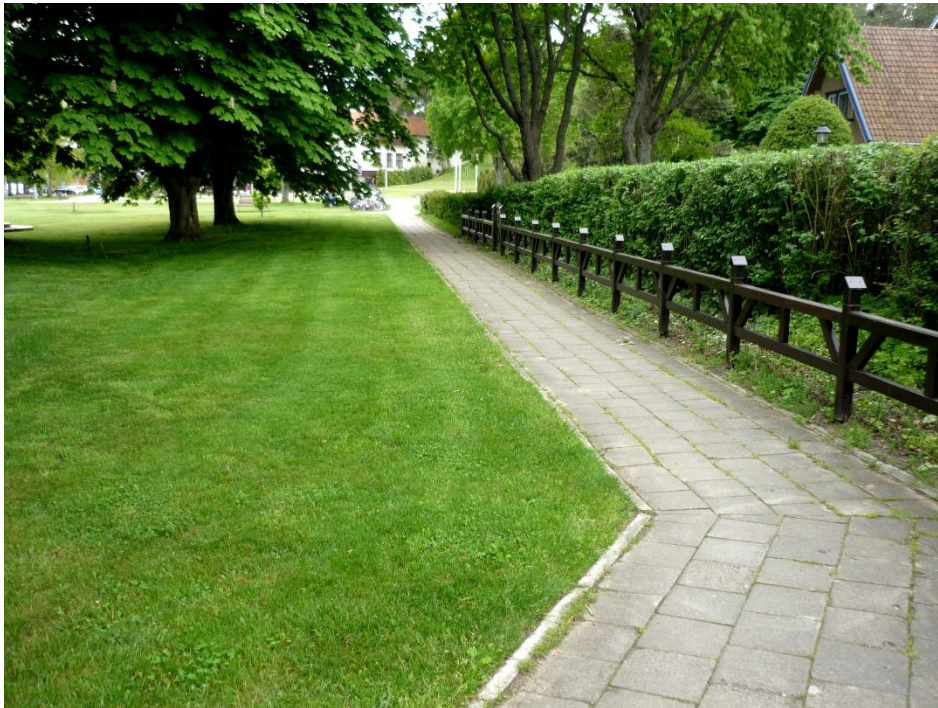


## PROJ. DANGOS: REMONTUOJAMI PĖSČIŪJŲ TAKAI

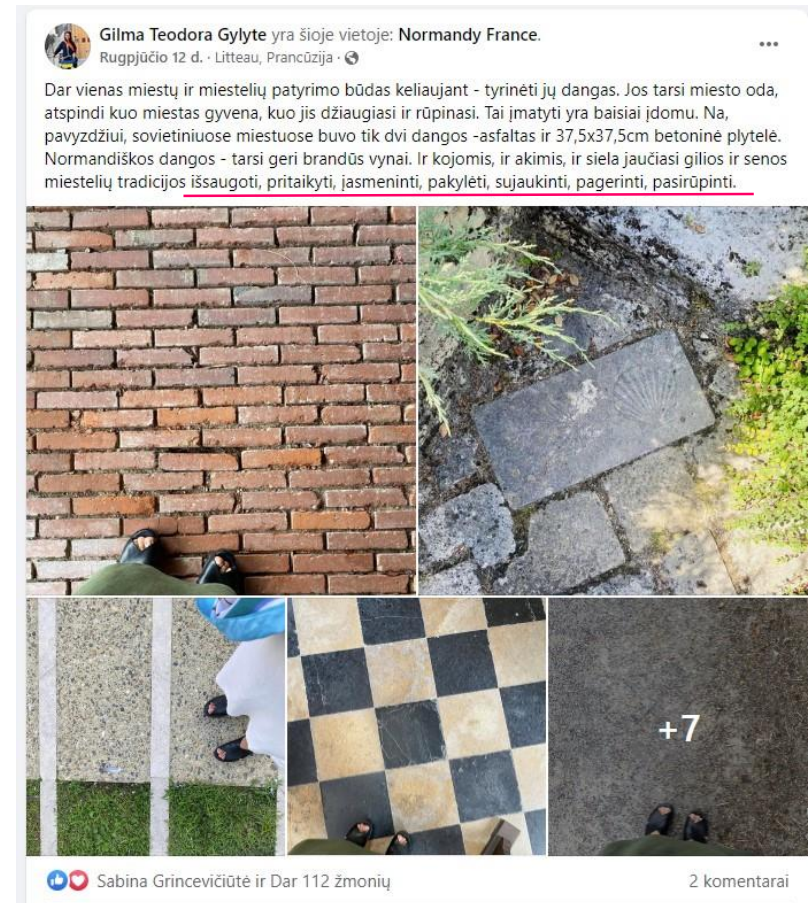
Siekiant išsaugoti ir pabrėžti vietos išskirtinumą bei nusistovėjusią vietos atmosferą, projektuojami atnaujinti takai, išsaugant jų esamą vietą ir medžiagiškumą – perklojama tipiška Neringai 300x300 betono trinkelėjų danga. Centrinę tako dalį siūloma platinti 60 cm, nes šalia bus įrengiami suolai.

Planuojami darbai:

1. Takų pagrindų išlyginimas
2. Pietinio tako atkarpos praplatinimas
3. Įrėminimas metalo bortais



Pagarbų požiūrį į esamas medžiagas išsako ir kiti projektuotojai:



Gilma Teodora Gyltė yra architektė, DO ARCHITECTS partnerė, rengusi Preilos gelbėjimo stoties remonto projektą.

Šio projekto metu buvo taip pat išsaugotas senasis betoninis takas ir senos pastato betoninės sienos. Preilos gelbėjimo stoties remontas susilaukia daug teigiamų komentarų.



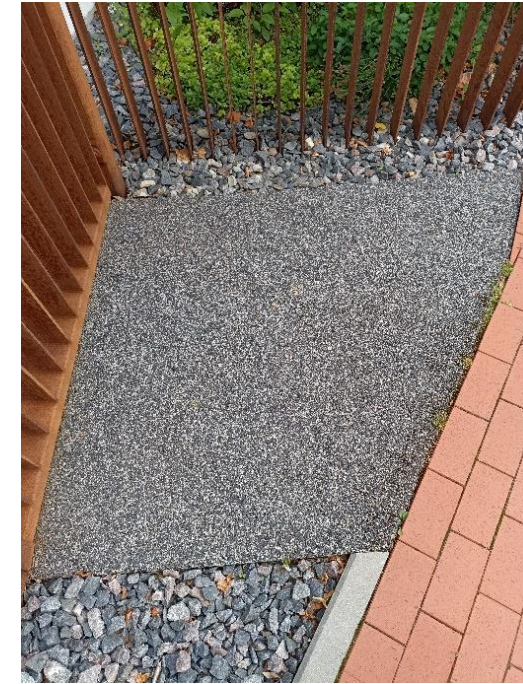
## PROJ. DANGOS: SURIŠTO ŽVYRO DANGA PRIE V. KERNAGIO SKULPTŪROS

Esamo paprasto žvyro takų vietoje projektuojama praplatinta surišto žvyro aikštelė. Tokia danga yra vizualiai „minkšta“, neutrali, tačiau tuo pačiu praktiška – surištas žvyras išlieka vietoje.

Rekomenduojamas produktas: skaldos surišėjas  
RompoX-Profi-Deko

Savybės: stiprus, pralaidus vandeniui, idealiai tinkamas formuoti šaligatvius

<https://www.betonomozaika.lt/index.php?id=5120>



Esama situacija



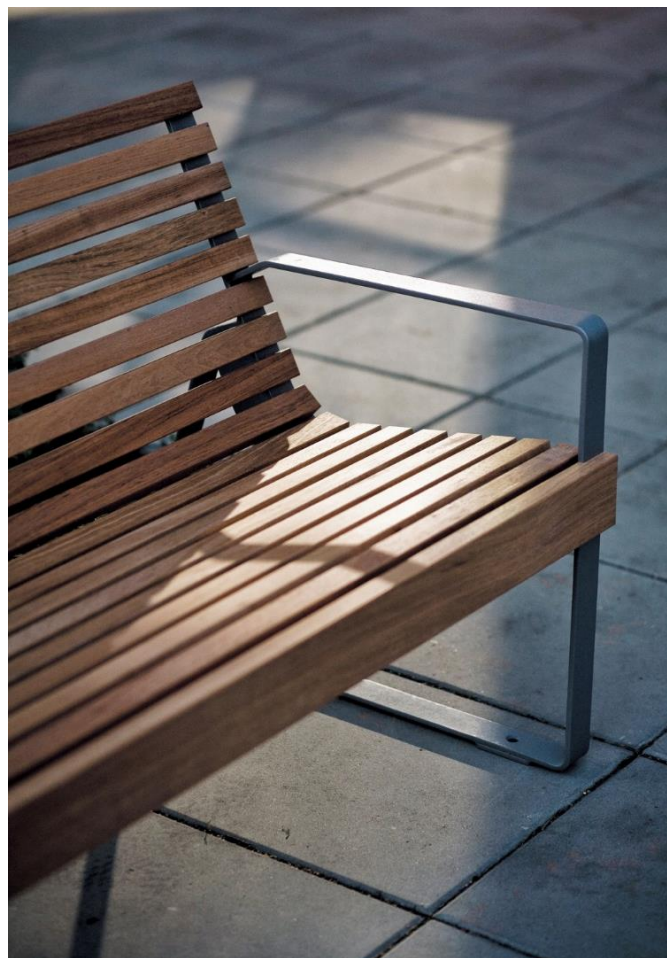
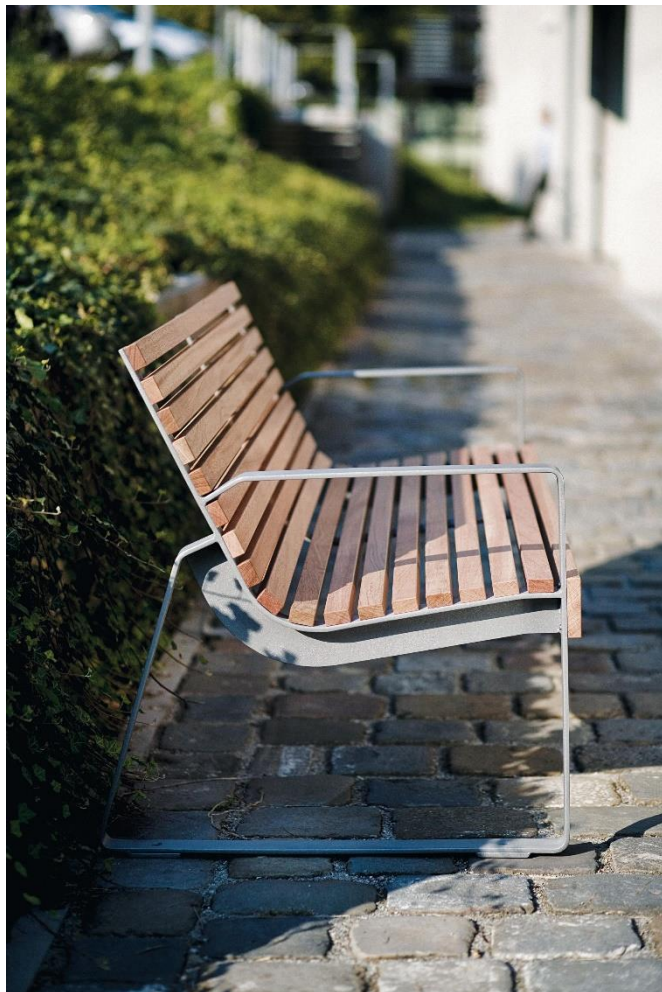
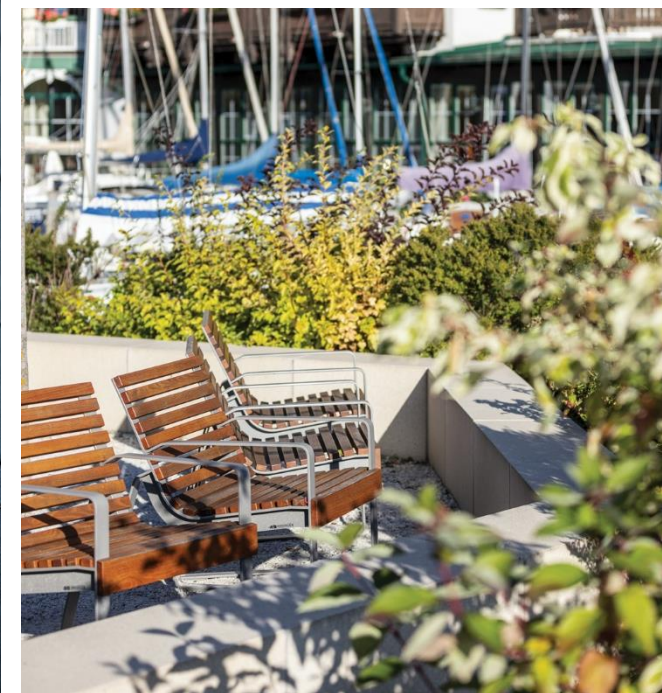
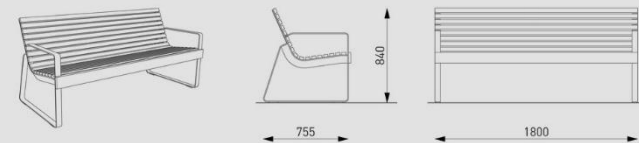
# PROJ. MAŽOJI ARCHITEKTŪRA – SUOLAS ‚PREVA URBANA‘

Atkartinami kitur Nidoje naudojami  
modernizmo stiliaus suolai su atlošais.  
Lakoniškas horizontalių lentelių ritmas dera  
su esamais pamario suolais be atlošų.



Park bench with backrest and  
armrests

steel structure, seat and backrest made of wooden slats





# GULTAI, ŠEZLONGAI RENGINIŲ PIEVOJE

Lankytojų patogumui renginių skvere metu projektuojamos neutralios šviesios spalvos mobilios sėdėjimo vietos – tekstiliniai šezlongai.



Prašome lipti ant vejų!



# PROJ. MAŽOJI ARCHITEKTŪRA – ŠIUKŠLIADĖŽĖS



Gamintojo MMCITE modelis PRAX su medžio detalėmis dera prie projektuojamų ir esamų suolų.

Gaminys stilistiškai apjungia lengvą, šiuolaikišką metalo konstrukciją ir gamtišką medžio apdailą.

Mediena: tropinis kietmedis

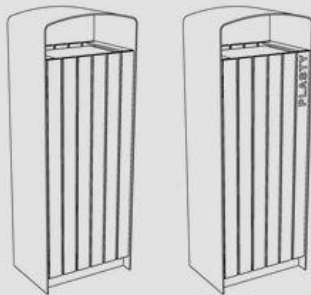
Metalo spalva: šviesiai pilka

PRX115 - PRX116

Copy link to clipboard

Litter bin with cover

steel outer frame, panel made of wooden lamellas; 45l



PRX115 3D TS

PRX116 3D TS

<https://www.mmcite.com/en/prax>

<https://www.mmcite.com/en/prax#prx115-116>

# PROJ. MAŽOJI ARCHITEKTŪRA – GERIAMOJO VANDENS KOLONĖLĖ



<https://www.mmcite.com/en/hydro-410>



<https://darom.lt/mazoji-architektura/vandens-koloneles/vandens-kolonele-fontis/>



<https://darom.lt/mazoji-architektura/vandens-koloneles/vandens-kolonele-c-14/>

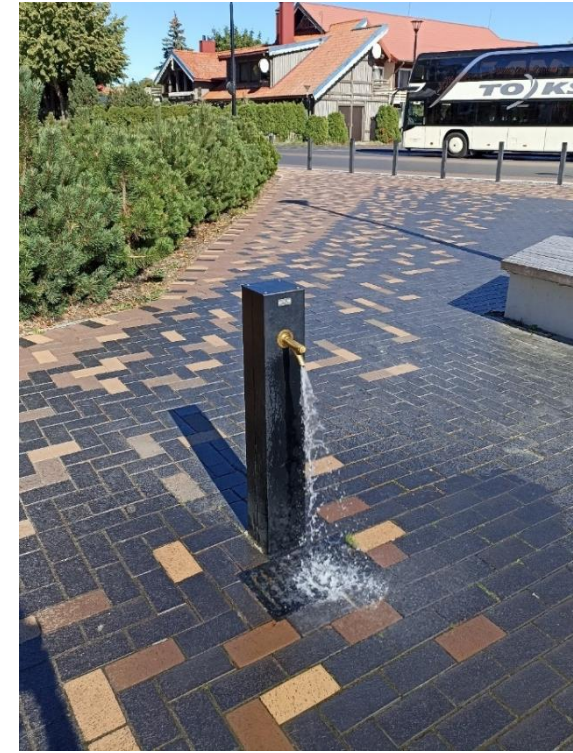
<https://monarda-group.com/mazoji-architektura/fontaneliai-gerykleles-lauko-dusai/geryklele-fontanelis-kolekcija-trieste-rectangular>



<https://monarda-group.com/mazoji-architektura/fontaneliai-gerykleles-lauko-dusai/fontanas-geryklele-sunims-geryklele-dogi>



<https://monarda-group.com/mazoji-architektura/fontaneliai-gerykleles-lauko-dusai/fontanas-geryklele-sunims-geryklele-vand>





# PROJ. DEKORATYVINIS APŠVIETIMAS

## 1 VARIANTAS

Dekoratyviniai šviestuvai su neryškiu šviesos tašku – kaip lengvas skulptūrinis elementas



Vilnius, Bokšto g.



Anykščiai, Šventosios paupys

## 2 VARIANTAS

Dekoratyviniai šviestuvai ant 40-50 cm aukščio atramų, šviesos srautą nukreipiant žemyn į augalus, paslepiant šviesos šaltinį. Mažiau akinimo!



## 3 VARIANTAS

Techniški su smeige įsmeigiami į dirvožemį, iš apačios augalus pašviečiantis dekoratyvinis apšvietimas, daugiau akinimo.

# PLANUOJAMI ŽEMĖS DARBAI

1. Perklojami esami takai:
  - 1) Takų pagrindų išlyginimas, perklojimas
  - 2) Įrėminimas metalo bortais
  - 3) Pietinės tako atkarpos praplatinimas
2. Skvero vejų reljefo lyginimas ir būklės gerinimas, atsėjimas
3. Duobių ties vaikų žaidimo aikštele užtaisymas, ruloninės vejos klojimas
4. Visų esamų dangų plovimas aukšto slėgio vandens srove

## PROJ. ESAMŲ OBJEKTŲ KOREKCIJOS

1. Esama betono scena apkalama terasinėmis termo medienos arba maumedžio lentomis viename lygyje, naikinant esamą laiptą
2. Esamas neįprasmintas lauko riedulys keičiamas nauja mažąja skulptūros plastika, → V. Kernagio kūrybos simboliu (pvz. poezijoje minimu personažu)
3. Toliau į šiaurę perkeliama muzikos dėžė – toliau nuo V. Kernagio skulptūros
4. Esama medinė skulptūra perkeliama į pietų pusę, šalia sklypo Naglių g. 30
5. Į pietų pusę perkeliamos vėtrungės, 5 vnt., nes dabartinėje vietoje tai perteklinis vertikalinis elementas, gožiantis V. Kernagio skulptūrą
6. Naikinama stebėjimo kamera su stulpu
7. Naikinami žemi šviestuvai, 2 vnt. – pertekliniai, patenka į pagrindinę marių panoramą
8. Esama dviračių nuomos vieta perkeliama į šiaurės arba vakarų pusę (kitapus tako)



Medžiagos pavyzdys, maumedžio medienos pakyla



Esama situacija, neįprasmintas lauko riedulys



Esama situacija, perkeliama medinė skulptūra



# PROJ. RELJEFO PLASTIKA: TOLYDŽIOS FORMOS KALVELĖS



Reljefo plastika – organiškų tolydžių formų kalvelės veikia kaip žaliasis buferis nuo Pamario gatvės. Šių atsikartojančių „salų“ aukštis – iki 60 cm, jos apželdinamos vizualiai minkštais žoliniais augalais.



Inspiracija: tolydžios, plastiškos gamtos formos



# PROJ. AŽŪRIŠKI DEKORATYVINIAI DAUGIAKAMIENIAI KRŪMAI



Amerikinis žilakrūmis ‚Zempin‘ - *Elaeagnus commutata* ‚Zempin‘



*Cotinus coggygria* – Europinis pūkenis



Lamarco medlieva - *Amelanchier lamarckii*.  
**Šis augalas numatytas Restoranų skvero želdinių projekte.**



# PROJ. DAUGIAMEČIŲ ŽOLINIŲ AUGALŲ KOLIAŽAS

Laisvas, vėlyje  
vilnijantis,  
pastelinių tonų,  
švelnus,  
subtilus, gairus,  
plačių potėpių,  
grakštus,  
lengvas žolynų  
stilius



Virgininis veronikūnas 'Fascination'



Smailiažiedis lendrūnas 'Karl Foerster'



Lelija – augalas, V. Kernagio kūrybos simbolis



Rausvažiedė ežiulė, 'Virgin'



Korėjinis lendrūnas



Valgomoji bulvė Lelija – augalas, V. Kernagio kūrybos simbolis



Dėmėtoji rūgtis



Senovinė rožė



Formuojami visžalių blokai želdiniams suteikia struktūros



Kininis miskantas



Virgininė raudoklė 'Joy'



Kininis miskantas 'Gracilimus'



# PROJ. ORGANIŠKOS LINIJOS, DAUGIAMEČIAI ŽOLINIAI AUGALAI

Esama situacija





# PROJ. AŽUOLŲ IR KAŠTONŲ POMEDŽIO ŽELDINIAI

