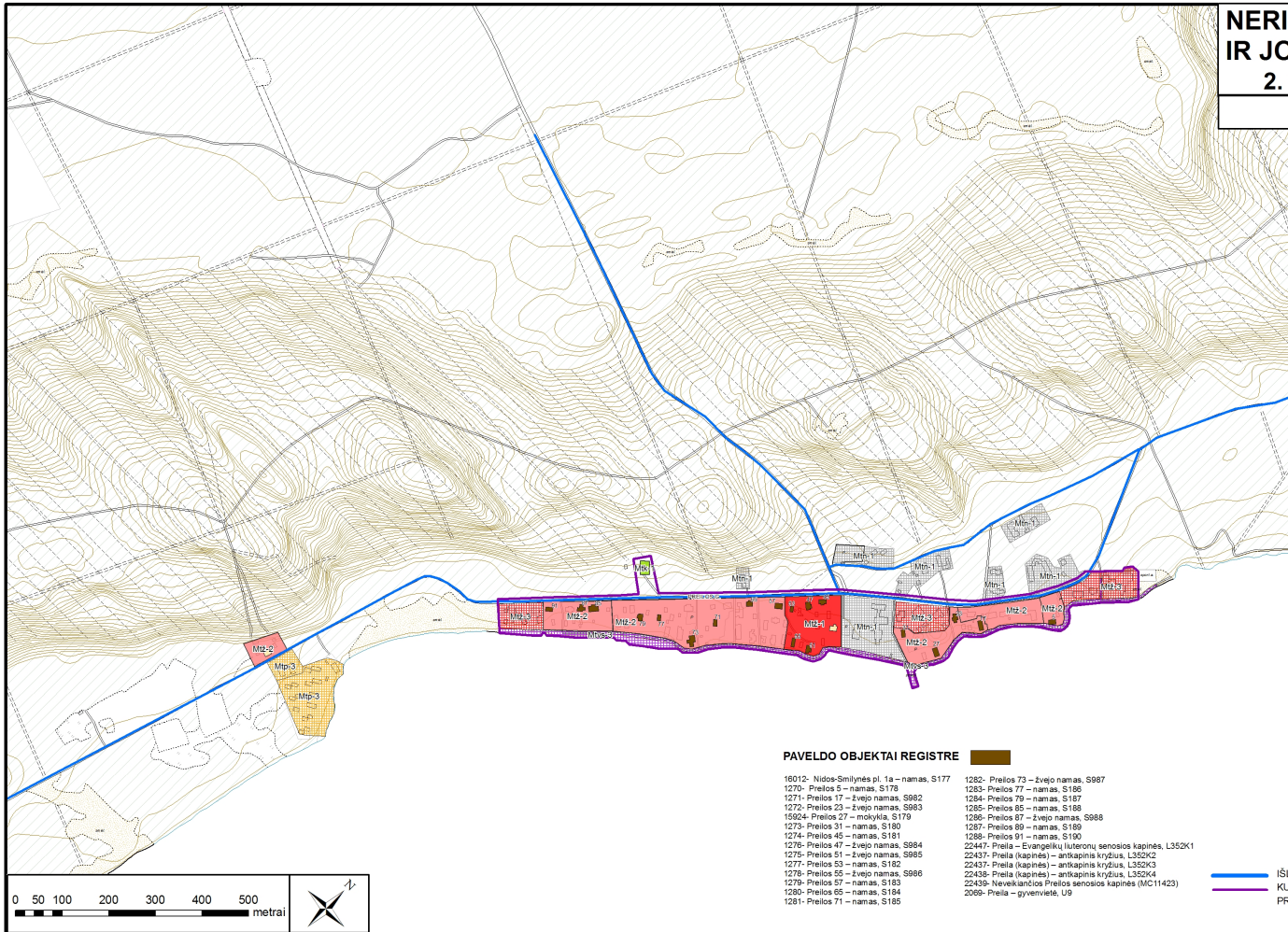


NERINGOS SAVIVALDYBĖS TERITORIJOS IR JOS DALIŲ BENDRASIS PLANAS

2. GYVENVIEČIŲ TERITORIJŲ VYSTYMAS



3 b .PREILOS KULTŪROS PAVELDO APSAUGA



SUTARTINIAI ŽENKLAI MORFOTIŲ GRUPĖS

POILSIO NAMŲ, VIESBUČIŲ, VILŲ MORFOTIŲ GRUPĖ	VISUOMENINIŲ, SAKRALINIŲ OBJEKTŲ MORFOTIŲ GRUPĖ	ŽVĖJŲ DALINIŲKŲ, RAŠYTOJŲ GYV. NAMŲ-VASARNAMIŲ MORFOTIŲ GRUPĖ	
		Mtz-1	MK-1 KAPINĖS
1. IŠLIKUSI ISTORIŠKAI SUSIKLOSČIUSI URBANISITNĖ STRUKTŪRA SU AUTENTIŠKAIS APSTATYMO ELEMENTAIS. UŽSTATYME VYRAUJA PASTATAI - KULTŪROS VERTYBES, BEI GATVIŲ TRASOS ISTORINĖSE VIETOSE.			
		Mtz-2	
2. SKLŪPŲ STRUKTŪRA DALINAI PAKITUSI. TERITORIJOJE YRA PAVIENIŲ KULTŪROS VERTYBIŲ, JOS UŽSTATYMAS SUSIFORMAVO PO 1940 M. MASTELIS, TŪRIAI, MEDŽIAGIŠKUMAS ARTIMAS ISTORINIAM.			
Mtp-3	Mtv-3	Mtz-3	
3. SKLŪPŲ STRUKTŪRA SUSIFORMAVO PO 1940M. TERITORIJOJE NERA KULTŪROS VERTYBIŲ, PASTATŲ (STATINIŲ) MASTELIS ARTIMAS ISTORINIAM			

NAUJOS STATYBOS MORFOTIPAI

Mtn-1
NAUJOS STATYBOS MORFOTIPAS

PASTABOS

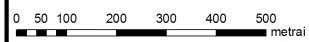
MORFOTIŲ GRUPĖS YRA PRINCIPINĖ SCHEMA. KIEKVIENŲ KONKREČIŲ ATVEJŲ, ATSIKRAUSI PAPILDOMIEMS,
PATIKSLINTIEMS DUOMENIMS, ŠIAS RIBAS REIKIA TIKSLINTI IR KOREGUOTI.

TIKSLĖSNIS RIBŲ BRĖŽNYS GALI BŪTI PARENGTAS TIK SPECIALAUS PAVELDO OBJEKTŲ IR TERITORIJŲ PLANO
APIMTYJE, PO IŠSAMIŲ ISTORINIŲ, ARCHEOLOGINIŲ GEODEZINIŲ TYRIMŲ.

PAVELDO OBJEKTAI REGISTRE

16012- Nidos-Smilynės pl. 1a – namas, S177	1282- Preilos 73 – žvejo namas, S987
1270- Preilos 5 – namas, S178	1333- Preilos 17 – namas, S183
1271- Preilos 17 – žvejo namas, S982	1284- Preilos 79 – namas, S187
1272- Preilos 23 – žvejo namas, S983	1285- Preilos 85 – namas, S188
15924- Preilos 27 – mokykla, S179	1286- Preilos 87 – žvejo namas, S988
1273- Preilos 31 – namas, S180	1287- Preilos 89 – namas, S189
1274- Preilos 45 – namas, S181	1288- Preilos 91 – namas, S190
1276- Preilos 47 – žvejo namas, S984	22417- Preila – Evangelikų literonų senosios kapinės, L352K1
1275- Preilos 51 – žvejo namas, S985	22437- Preila (kapinės) – antkapinis kryžius, L352K2
1277- Preilos 53 – namas, S182	22437- Preila (kapinės) – antkapinis kryžius, L352K3
1278- Preilos 55 – žvejo namas, S986	22438- Preila (kapinės) – antkapinis kryžius, L352K4
1279- Preilos 57 – namas, S183	22439- Neveikiantios Preilos senosios kapinės (MC11423)
1280- Preilos 65 – namas, S184	2266- Preila – gyvenvietė, U9
1281- Preilos 71 – namas, S185	

— IŠLIKUSIOS IKI 1942M. SUSIFORMAVUSIOS GATVIŲ TRASOS
— KULTŪROS VERTYBĖS U-9 (2069 VIETOVĖS
PREILOS [P] GYVENVIETĖS) TERITORIJOS RIBA



Urbanistika URBANISTIKOS AKTINIS SEKTORIUS	Vyr. Arch. L. Naujaskaitis P.V. A. Vilčiaus Moks.vad. P. Kavaliauskas PDV O. Kocienė Spec.inž. Kaminskaite	NERINGOS SAVIVALDYBĖS TERITORIJOS IR JOS DALIŲ BENDRASIS PLANAS 2. GYVENVIEČIŲ TERITORIJŲ VYSTYMAS	
	KTU ARCHITEKTŪROS IR STATYBOS INSTITUTAS		PREILOS KULTŪROS PAVELDO APSAUGA M 1:5000
	PDV U. Bučas Autorai: U. Bučas G. Priškokis A. Priškokienė		
	Atliko: U. Patalytė BP LUŠAKOVAUS Neringos savivaldybės administracija		
		Lapas 1 Lapų 2	