

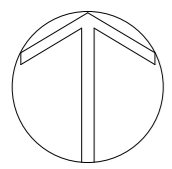
Planavimo organizatorius:

Neringos savivaldybės administracijos direktorius, Taikos g. 2,
93123 Neringa

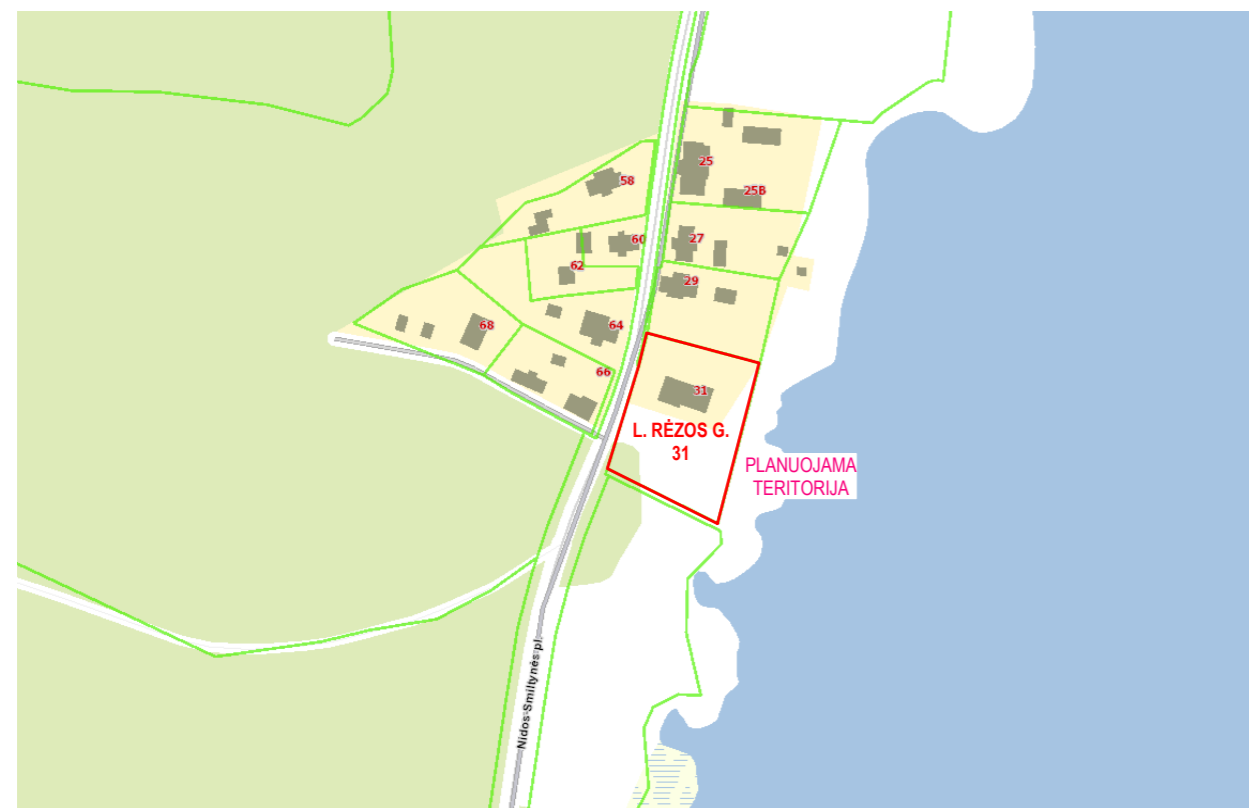
Projekto pavadinimas:

Teritorijos Juodkrantėje, L. Rėzos g. 25, 27, 29 ir tinklų sandėlio
Neringoje, detaliojo plano dalies - tinklų sandėlio sklypo adresu
L. Rėzos g. 31, Neringa, korektūra

2. GRAFINĖ DALIS (BRĖŽINIAI)



REGISTRUOTŲ ŽEMĖS SKLYPŲ SCHEMA



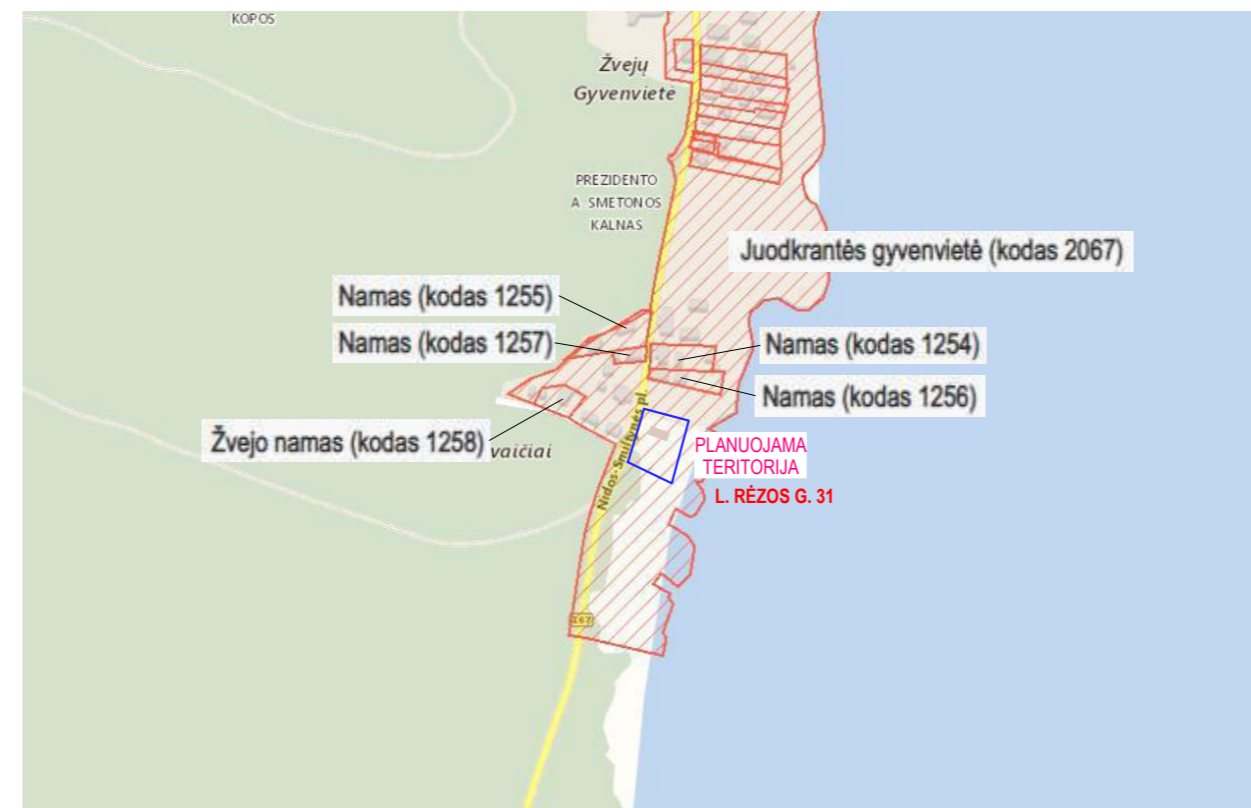
SITUACIJOS SCHEMA SU ORTOFOTO ŽEMĖLAPIU



KELIŲ DANGOS ŽEMĖLAPIS



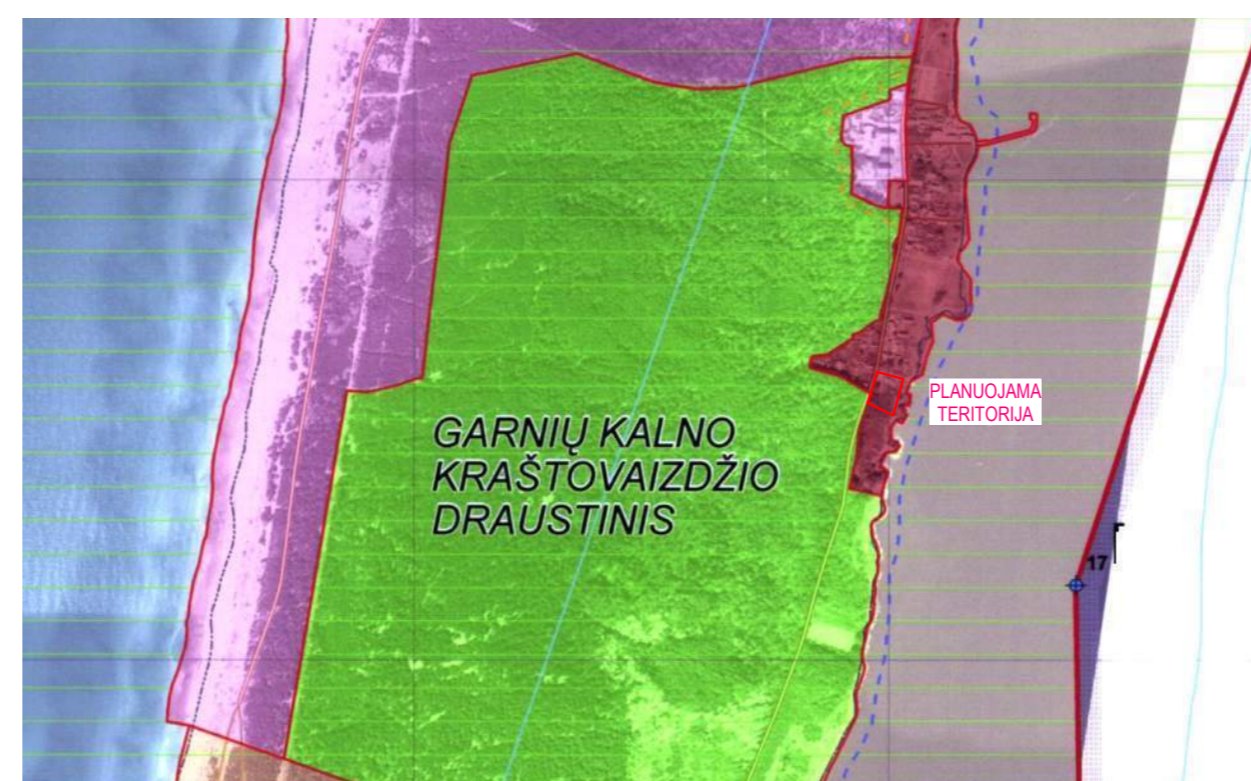
KULTŪROS VERTYBIŲ REGISTRO SCHEMA



SAUGOMŲ TERITORIJŲ REGISTRO SCHEMA



KURŠIŲ NERIJOS NACIONALINIO PARKO IR JO ZONŲ RIBŲ PLANO SCHEMA



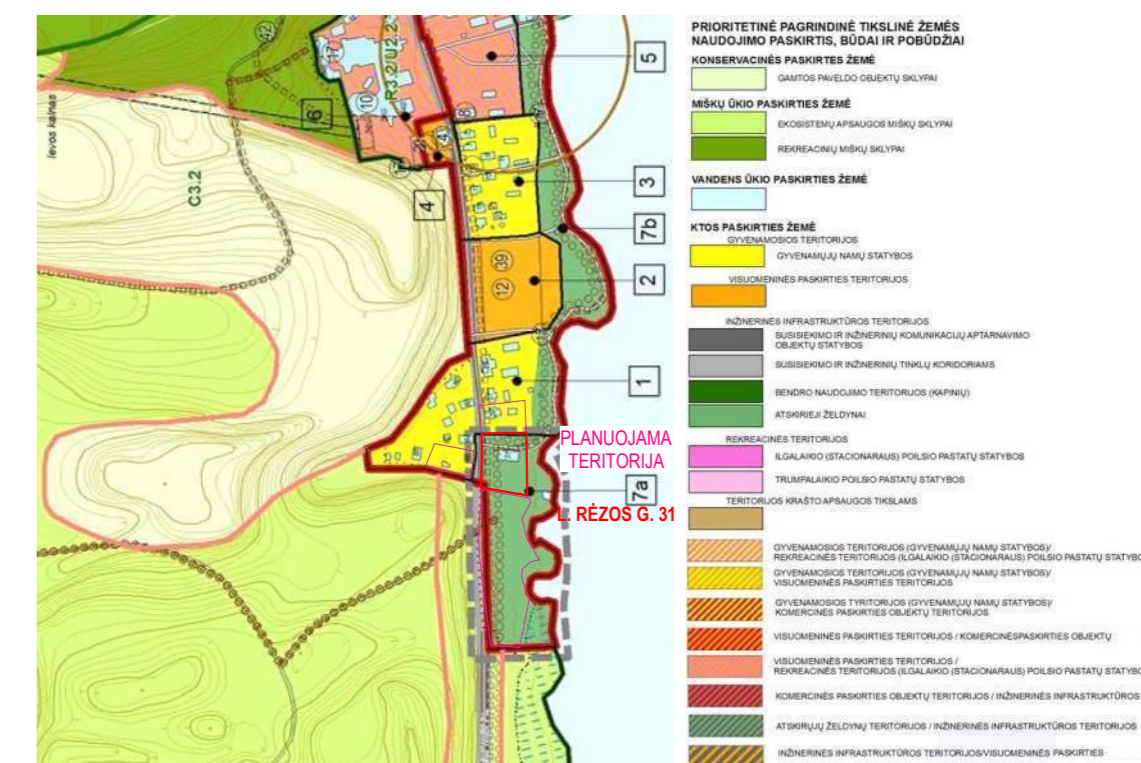
SITUACIJOS SCHEMA



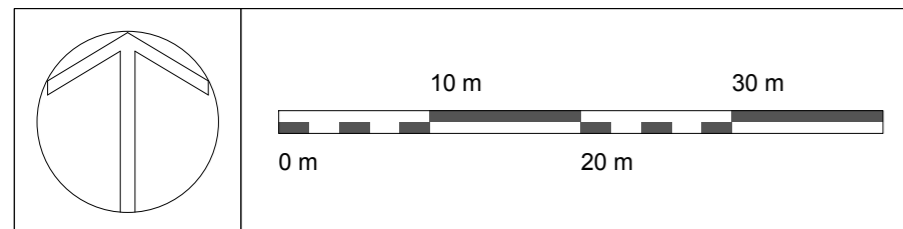
VALSTYBINIŲ MIŠKŲ REGISTRO SCHEMA



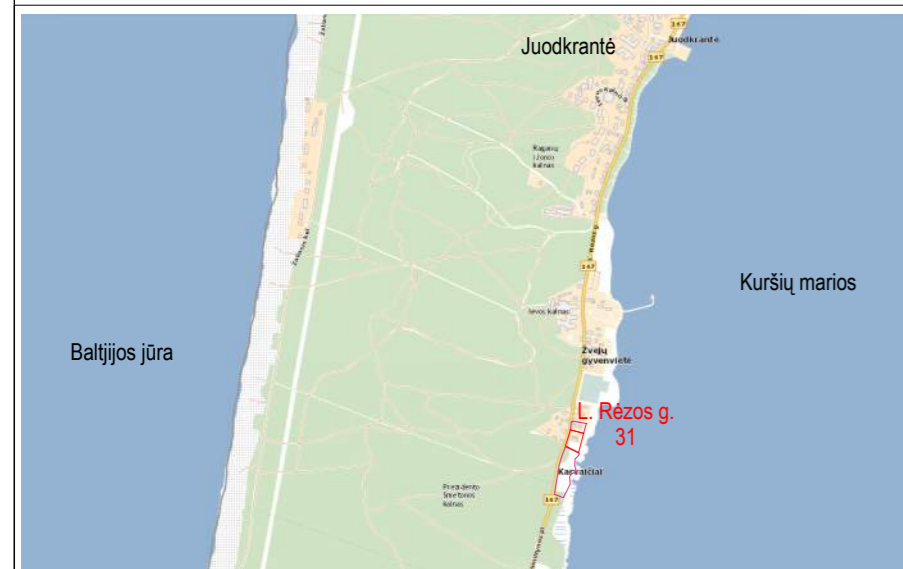
NERINGOS BENDROJO PLANO SCHEMA (JUODKRANTĖ)



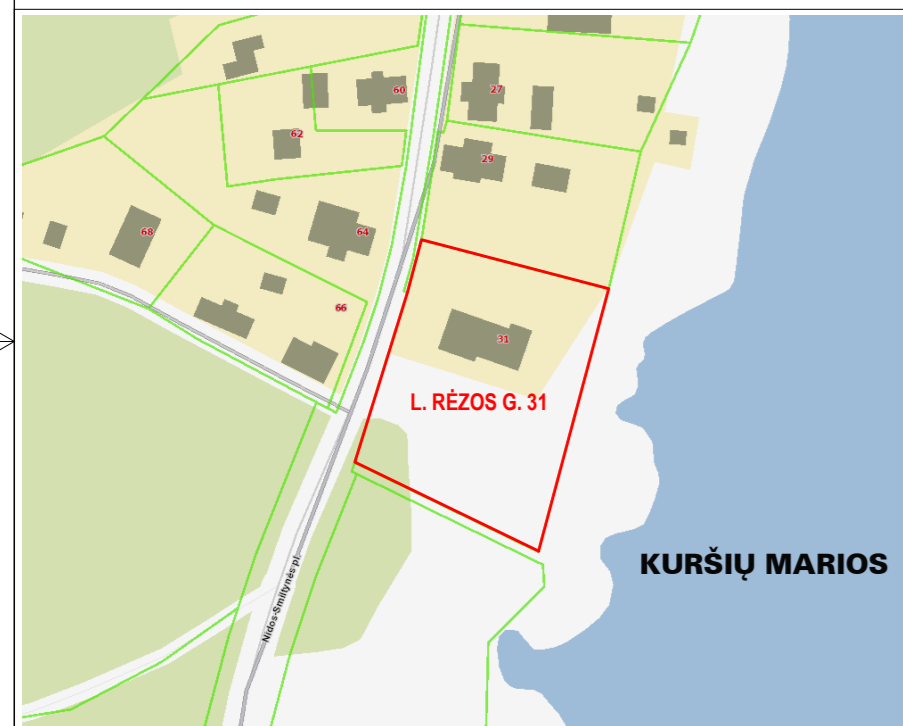
Atestato Nr.	NTH PROJEKTAI info@nthprojektai.lt www.nthprojektai.lt			Projekto pavadinimas: TERITORIJOS JUODKRANTĖJE, L. RĖZOS G. 25, 27, 29 IR TINKLŲ SANDELIO NERINGOJE, DETALIOJO PLANO DALIES - TINKLŲ SANDELIO SKLYPO ADRESU L. RĖZOS G. 31, NERINGA, KOREKTŪRA	Laida
A1088	PV	Tomas Žiulys		Brėžinys: SITUACIJOS SCHEMA	0
	Architektas	Tomas Žiulys			
DTP	Planavimo organizatorius: Neringos savivaldybės administracijos direktorius, Taikos g. 2, 93123 Neringa Planavimo iniciatorius: E. R.			9999-DTP.B-01	Lapas Lapų 1 1



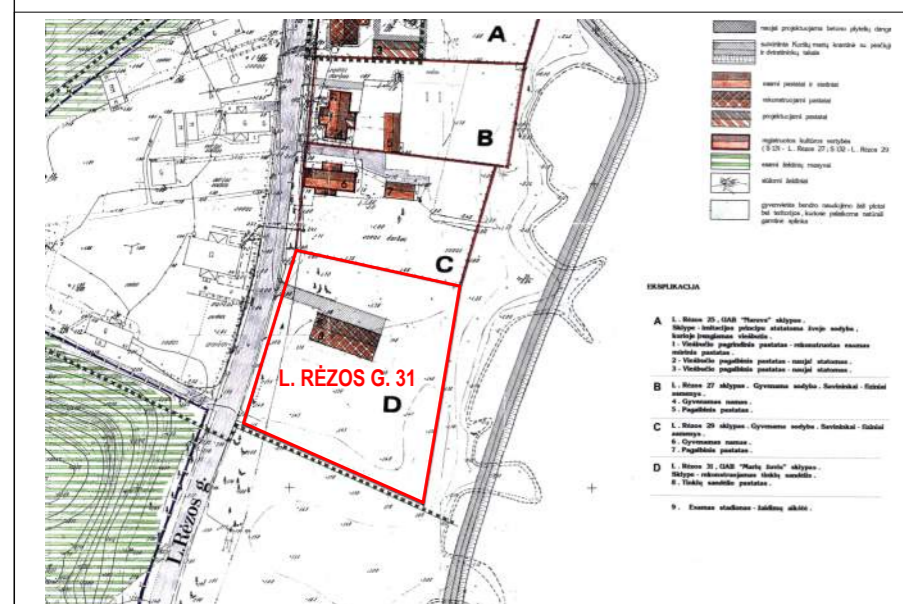
SITUACIJOS SCHEMA



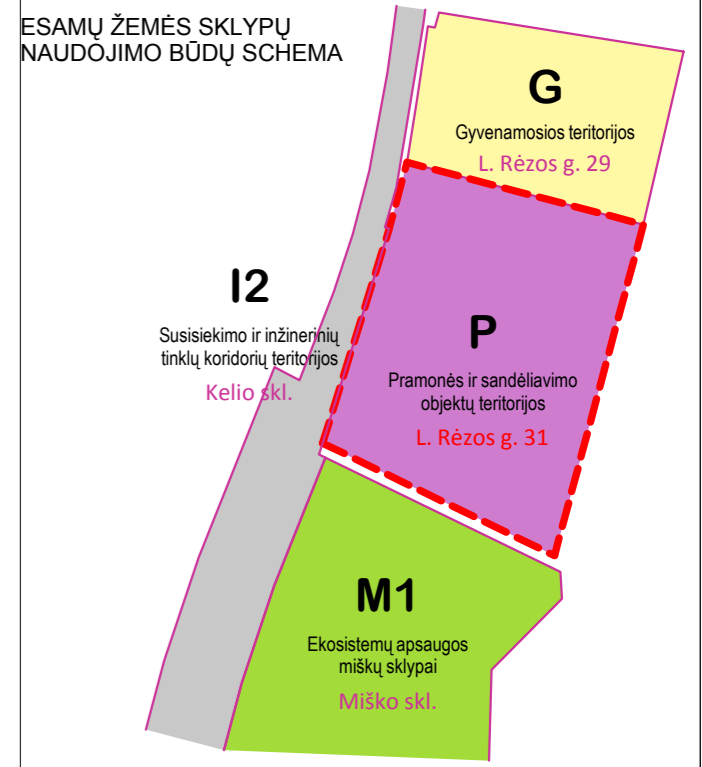
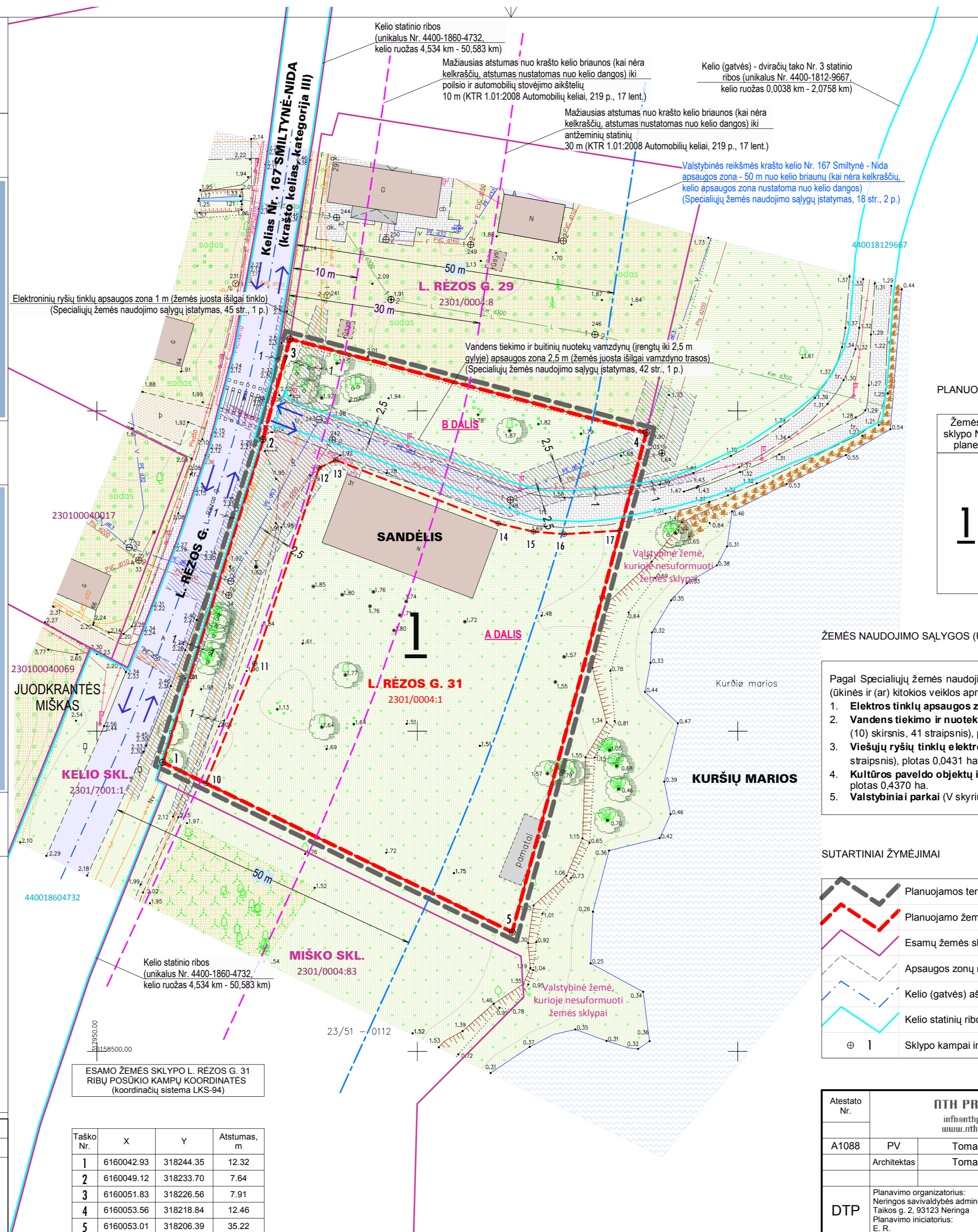
REGISTRUOTŲ ŽEMĖS SKLYPŲ SCHEMA



ŽEMĖS SKLYPO KALNO G. 36, NERINGA, DETALUSIS PLANAS (2008 m.)



OBJEKTAS	240298	L. Rėzos g. 31, Neringa, Neringos sav.	
Koordinacių sistema: LKS-1994		Aukščių sistema: LAS-07	
UAB "GEOSMART"	Kvalifikacijos pažymėjimo Nr. 1GKV-1376		
Direktorius	Ž. D.	Parašas	Data
Geodezininkas			2021-04-22
			A.V.



PLANUOJAMO ŽEMĖS SKLYPO EKSPLIKACIJA

Žemės sklypo Nr. plane	Žemės sklypo adresas	Žemės sklypo plotas	Žemės sklypo pagrindinė naudojimo paskirtis, naudojimo būdas	Servitutai
1	L. RĖZOS G. 31 Neringa Kadastrinis Nr. 2301/0004:1 Unikalus Nr. 2301-0004-0001	0,4370 ha (4370 m²) — A DALIS 0,2864 ha (2864 m²) B DALIS 0,1506 ha (1506 m²)	Kita — Pramonės ir sandėliavimo objektų teritorijos	—

ŽEMĖS NAUDOJIMO SĄLYGOS (ŪKINĖS VEIKLOS APRIBOJIMAI)

- Pagal Specialiųjų žemės naudojimo sąlygų įstatymą, žemės sklypai taikomos šios specialiosios žemės naudojimo sąlygos (ūkinės ir (ar) kitokios veiklos apribojimai):
- Elektrinio tinklų apsaugos zonos** (III skyrius, ketvirtasis (4) skirsnis, 23 straipsnis), plotas 0,0111 ha.
 - Vandens tiekimo ir nuotekų, paviršinių nuotekų tvarkymo infrastruktūros apsaugos zonos** (III skyrius, dešimtas (10) skirsnis, 41 straipsnis), plotas 0,0570 ha.
 - Viešųjų ryšių tinklų ir elektroninių ryšių infrastruktūros apsaugos zonos** (III skyrius, vienuoliktasis (11) skirsnis, 44 straipsnis), plotas 0,0431 ha.
 - Kultūros paveldo objektų ir vietovių teritorijos, jų apsaugos zonos** (V skyrius, pirmasis (1) skirsnis, 59 straipsnis), plotas 0,4370 ha.
 - Valstybiniai parkai** (V skyrius, dvidešimt trečiasis (23) skirsnis, 84 straipsnis), plotas 0,4370 ha.

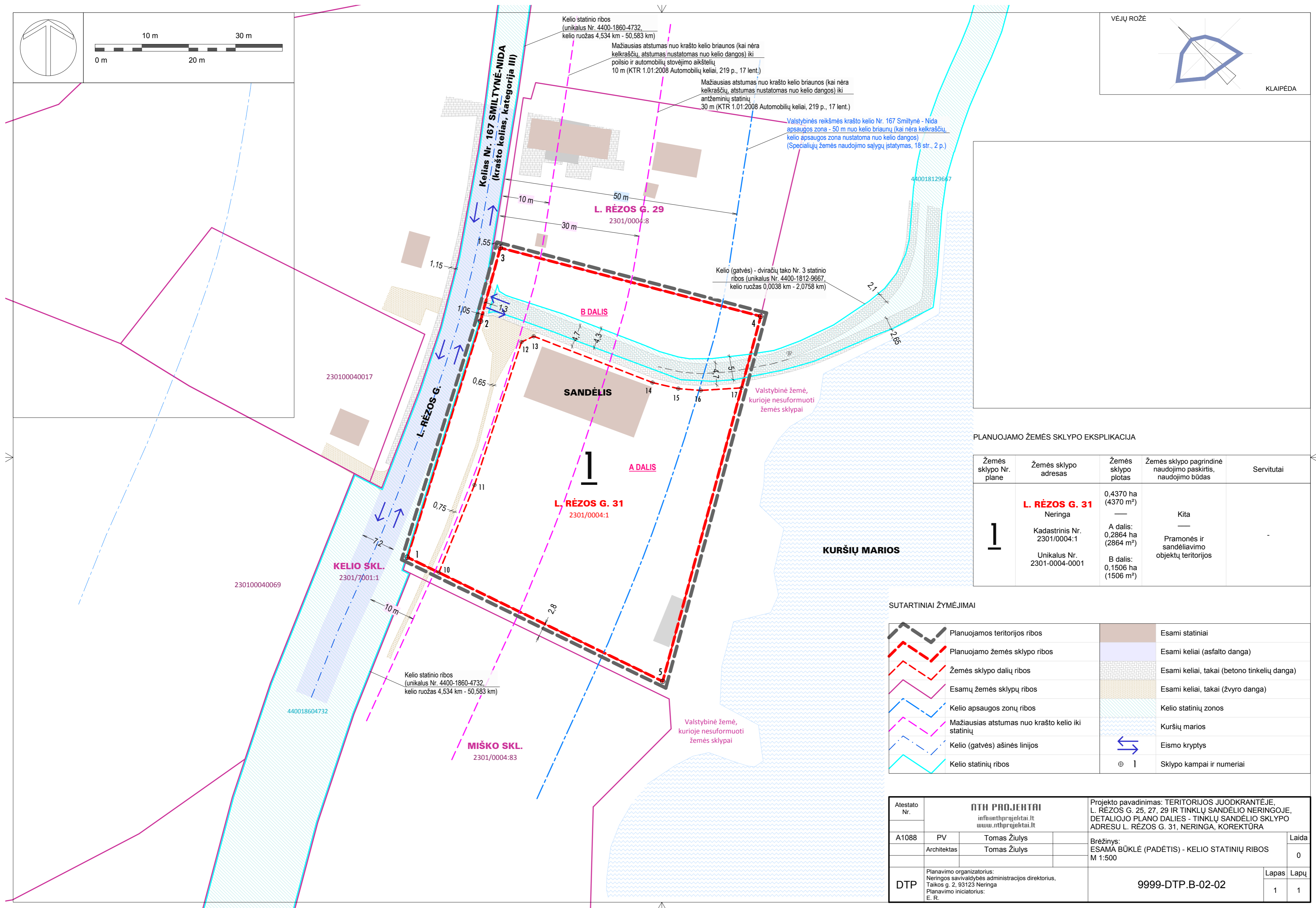
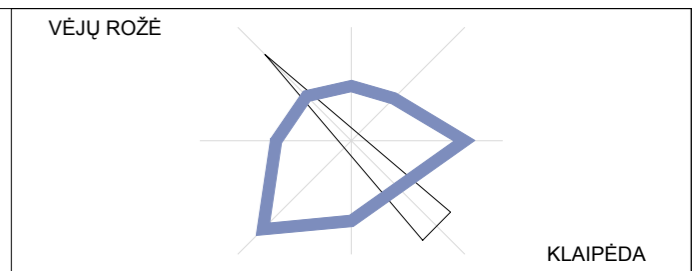
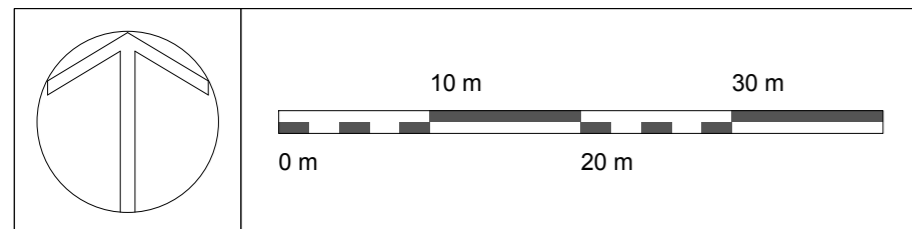
SUTARTINIAI ŽYMĖJIMAI

	Planuojamos teritorijos ribos		Esami statiniai
	Planuojamo žemės sklypo ribos		Esami keliai, įvažiavimai, aikštelės
	Esamų žemės sklypų ribos		Esama veja
	Apsaugos zonų ribos		Esama grunto danga
	Kelio (gatvės) ašinės linijos		Kuršių marios
	Kelio statinių ribos		Eismo kryptys
	Sklypo kampai ir numeriai		Esami medžiai

ESAMO ŽEMĖS SKLYPO L. RĖZOS G. 31 RIBŲ POSŪKIO KAMPŲ KOORDINATĖS (koordinacių sistema LKS-94)

Taško Nr.	X	Y	Atstumas, m
1	6160042.93	318244.35	12.32
2	6160049.12	318233.70	7.64
3	6160051.83	318226.56	7.91
4	6160053.56	318218.84	12.46
5	6160053.01	318206.39	35.22

Atestato Nr.	NTH PROJEKTAI info@nthprojektai.lt www.nthprojektai.lt		Projekto pavadinimas: TERITORIJOS JUODKRANTĖJE, L. RĖZOS G. 25, 27, 29 IR TINKLŲ SANDĖLIO NERINGOJE, DETALIOJO PLANO DALIES - TINKLŲ SANDĖLIO SKLYPO ADRESU L. RĖZOS G. 31, NERINGA, KOREKTŪRA	
A1088	PV	Tomas Žiulys	Brėžinys: ESAMA BŪKLĖ (PADĖTIS) M 1:500	Laida 0
	Architektas	Tomas Žiulys		
DTP	Planavimo organizatorius: Neringos savivaldybės administracijos direktorius, Taikos g. 2, 93123 Neringa Planavimo iniciatorius: E. R.		9999-DTP.B-02-01	Lapas Lapų 1 1



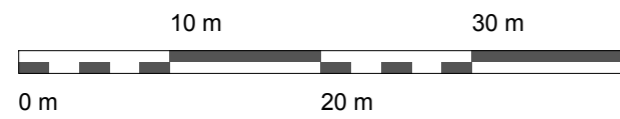
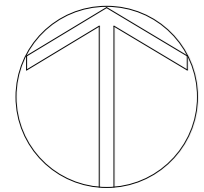
PLANUOJAMO ŽEMĖS SKLYPO EKSPLIKACIJA

Žemės sklypo Nr. plane	Žemės sklypo adresas	Žemės sklypo plotas	Žemės sklypo pagrindinė naudojimo paskirtis, naudojimo būdas	Servitutai
I	L. RĖZOS G. 31 Neringa Kadastrinis Nr. 2301/0004:1 Unikalus Nr. 2301-0004-0001	0,4370 ha (4370 m²) — A dalis: 0,2864 ha (2864 m²) B dalis: 0,1506 ha (1506 m²)	Kita — Pramonės ir sandėliavimo objektų teritorijos	-

SUTARTINIAI ŽYMĖJIMAI

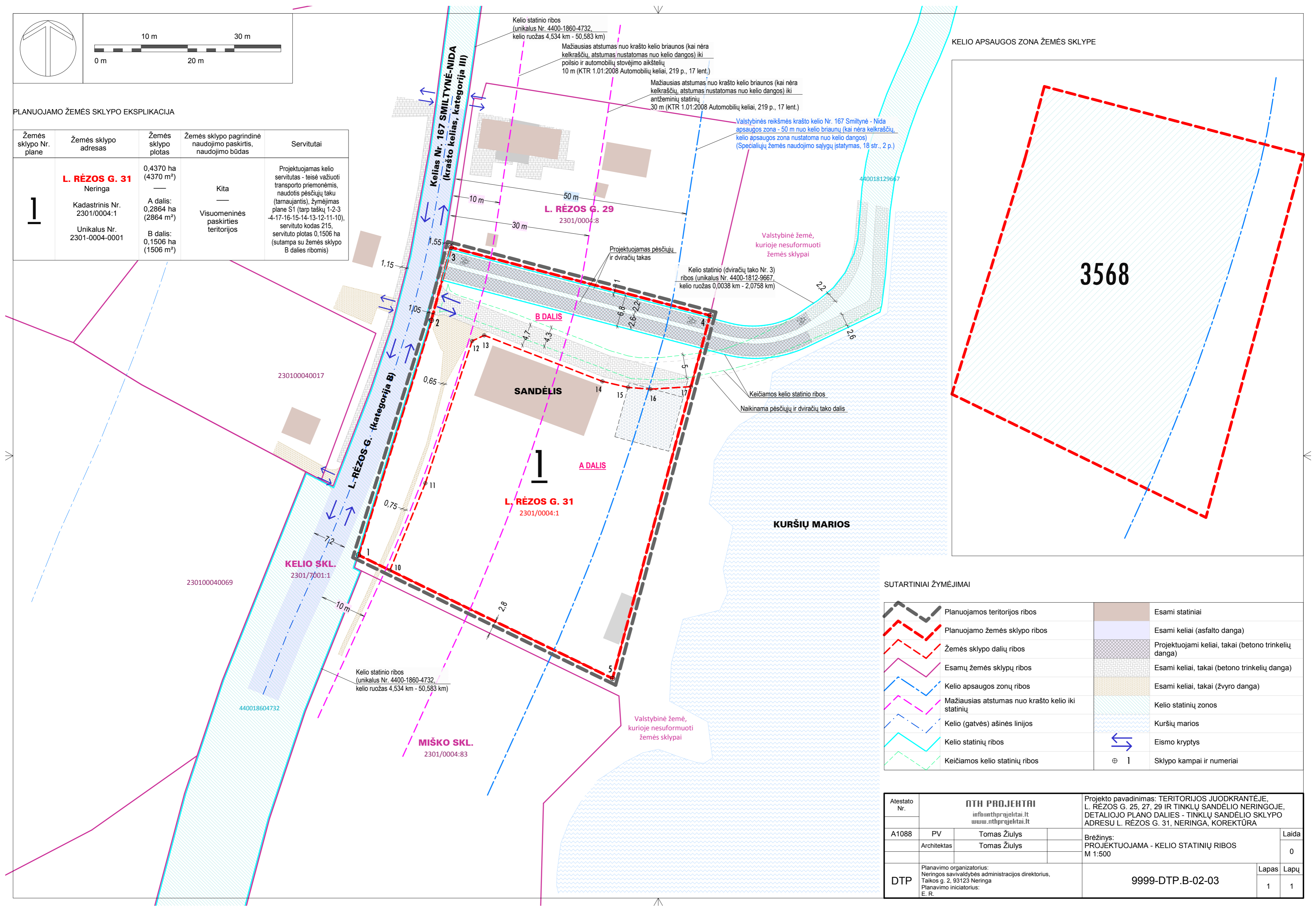
	Planuojamos teritorijos ribos		Esami statiniai
	Planuojamo žemės sklypo ribos		Esami keliai (asfalto dangą)
	Žemės sklypo dalių ribos		Esami keliai, takai (betono tinkelių dangą)
	Esamų žemės sklypų ribos		Esami keliai, takai (žvyro dangą)
	Kelio apsaugos zonų ribos		Kelio statinių zonos
	Mažiausias atstumas nuo krašto kelio iki statinių		Kuršių marios
	Kelio (gatvės) ašinės linijos		Eismo kryptys
	Kelio statinių ribos		Sklypo kampai ir numeriai

Atestato Nr.	NTH PROJEKTAI info@nthprojektai.lt www.nthprojektai.lt			Projekto pavadinimas: TERITORIJOS JUODKRANTĖJE, L. RĖZOS G. 25, 27, 29 IR TINKLŲ SANDELIO NERINGOJE, DETALIOJO PLANO DALIES - TINKLŲ SANDELIO SKLYPO ADRESU L. RĖZOS G. 31, NERINGA, KOREKTŪRA	
A1088	PV	Tomas Žiulys		Brėžinys: ESAMA BŪKLĖ (PADĖTIS) - KELIO STATINIŲ RIBOS M 1:500	Laida 0
	Architektas	Tomas Žiulys			
DTP	Planavimo organizatorius: Neringos savivaldybės administracijos direktorius, Taikos g. 2, 93123 Neringa Planavimo iniciatorius: E. R.			9999-DTP.B-02-02	Lapas Lapų 1 1

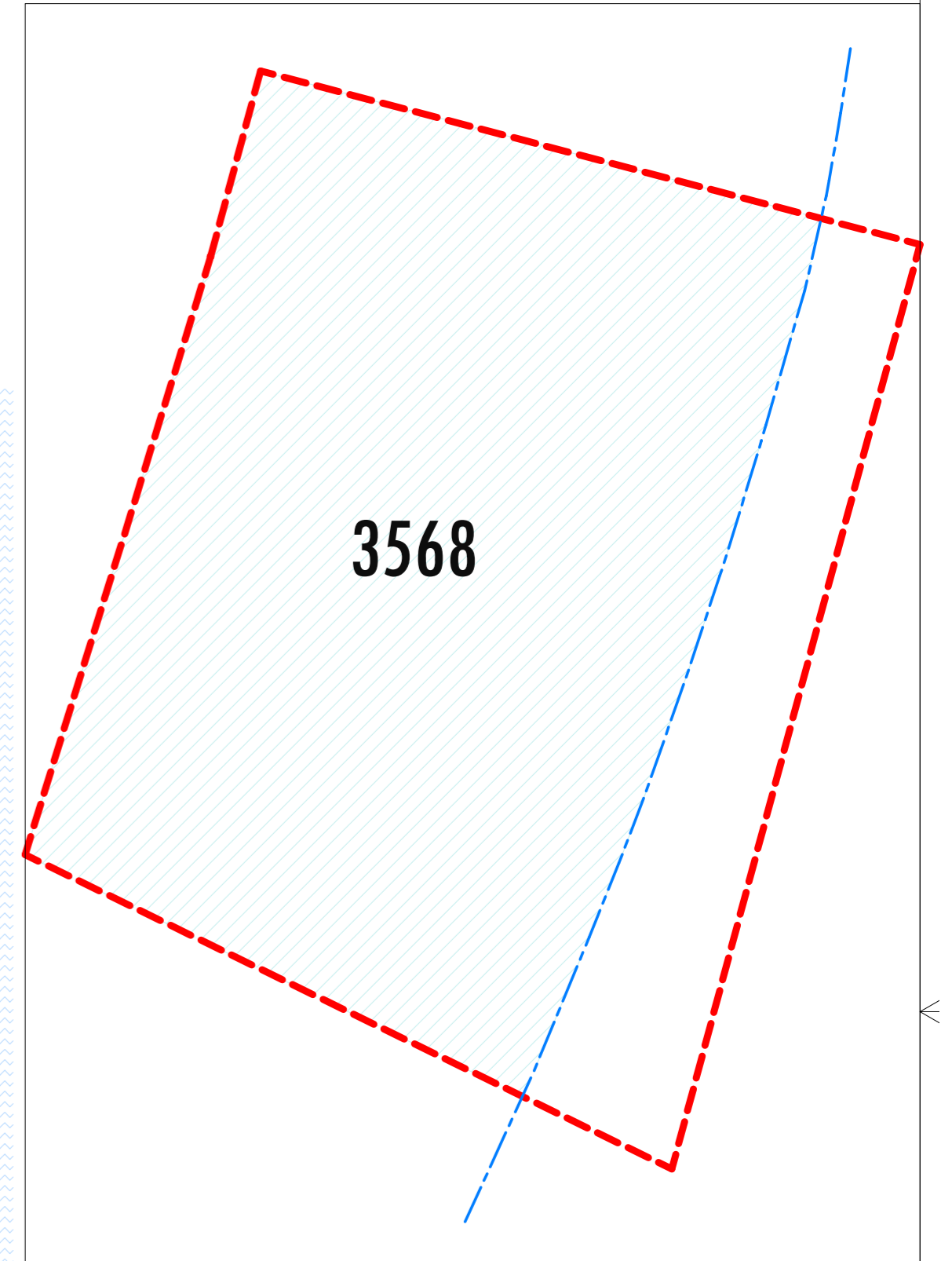


PLANUOJAMO ŽEMĖS SKLYPO EKSPLIKACIJA

Žemės sklypo Nr. plane	Žemės sklypo adresas	Žemės sklypo plotas	Žemės sklypo pagrindinė naudojimo paskirtis, naudojimo būdas	Servitutai
I	L. RĖZOS G. 31 Neringa Kadastrinis Nr. 2301/0004:1 Unikalus Nr. 2301-0004-0001	0,4370 ha (4370 m ²) — A dalis: 0,2864 ha (2864 m ²) B dalis: 0,1506 ha (1506 m ²)	Kita — Visuomeninės paskirties teritorijos	Projektuojamas kelio servitutas - teisė važiuoti transporto priemonėmis, naudotis pėsčiųjų taku (tarnaujantis), žymėjimas plane S1 (tarp taškų 1-2-3-4-17-16-15-14-13-12-11-10), servituto kodas 215, servituto plotas 0,1506 ha (sutampa su žemės sklypo B dalies ribomis)



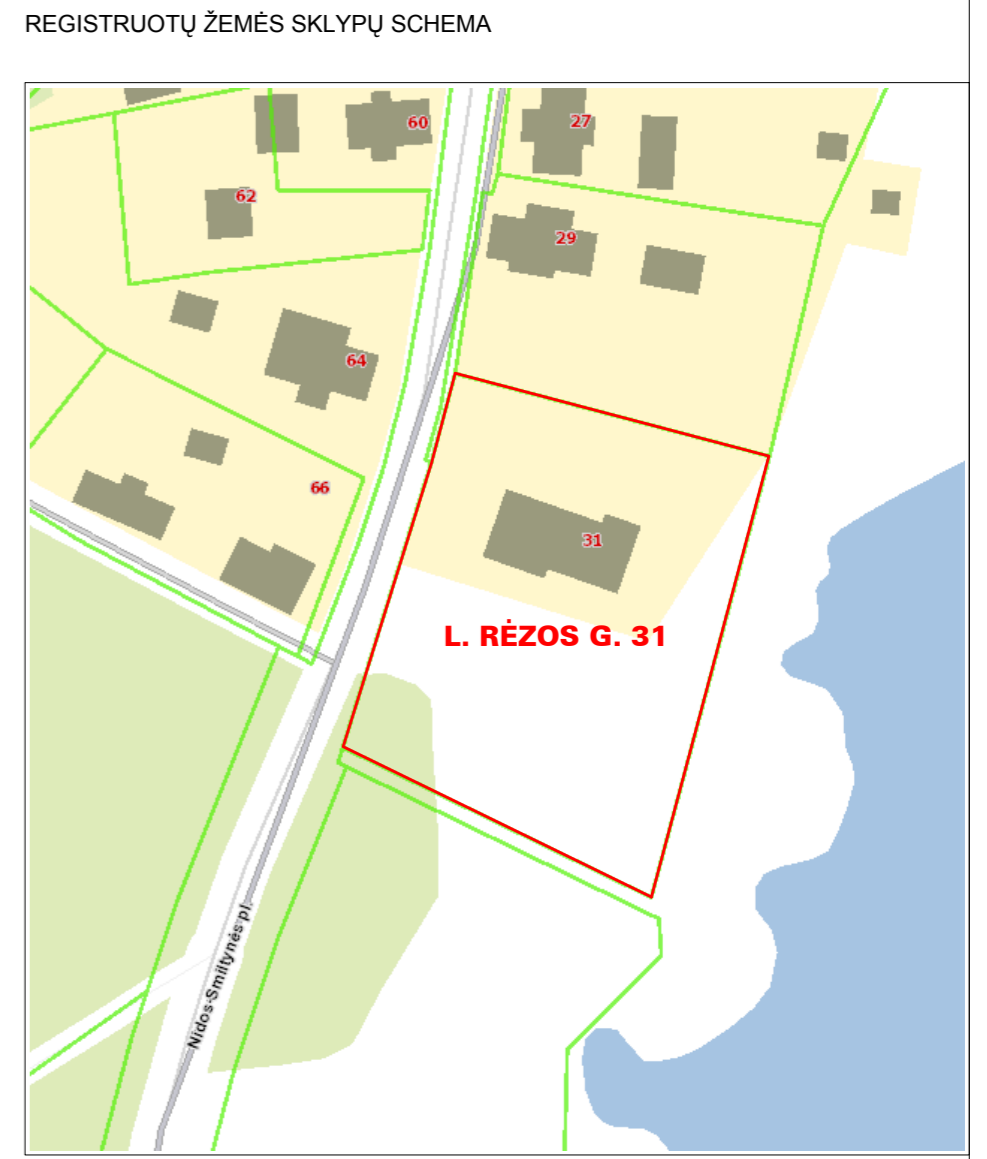
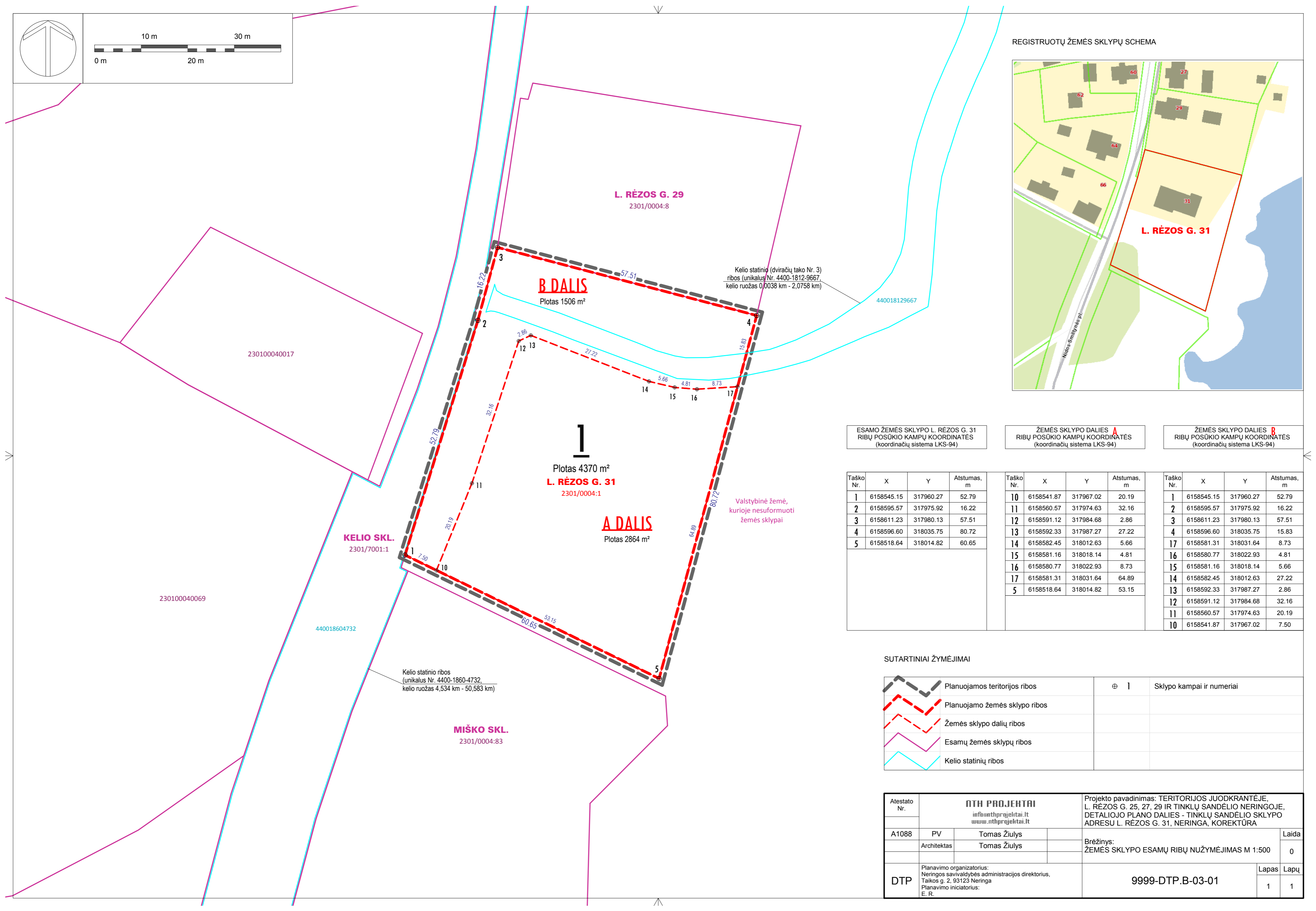
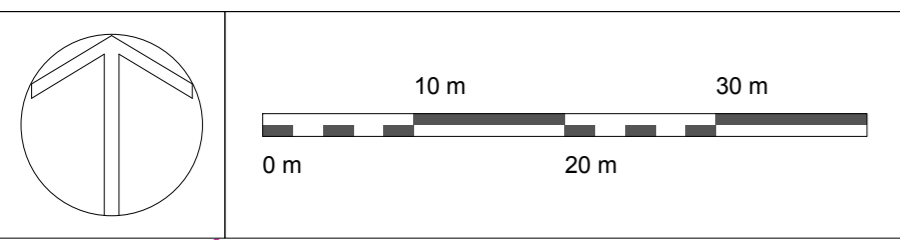
KELIO APSAUGOS ZONA ŽEMĖS SKLYPE



SUTARTINIAI ŽYMĖJIMAI

	Planuojamos teritorijos ribos		Esami statiniai
	Planuojamo žemės sklypo ribos		Esami keliai (asfalto dangos)
	Žemės sklypo dalių ribos		Projektuojami keliai, takai (betono trinkelų dangos)
	Esamų žemės sklypų ribos		Esami keliai, takai (betono trinkelų dangos)
	Kelio apsaugos zonų ribos		Esami keliai, takai (žvyro dangos)
	Mažiausias atstumas nuo krašto kelio iki statinių		Kelio statinių zonos
	Kelio (gatvės) ašinės linijos		Kuršių marios
	Kelio statinių ribos		Eismo kryptys
	Keičiamos kelio statinių ribos		Sklypo kampai ir numeriai

Atestato Nr.	NTH PROJEKTAI info@nthprojektai.lt www.nthprojektai.lt			Projekto pavadinimas: TERITORIJOS JUODKRANTĖJE, L. RĖZOS G. 25, 27, 29 IR TINKLŲ SANDĖLIO NERINGOJE, DETALIOJO PLANO DALIES - TINKLŲ SANDĖLIO SKLYPO ADRESU L. RĖZOS G. 31, NERINGA, KOREKTŪRA	
A1088	PV	Tomas Žiulys		Brėžinys: PROJEKTUOJAMA - KELIO STATINIŲ RIBOS M 1:500	Laida 0
	Architektas	Tomas Žiulys			
DTP	Planavimo organizatorius: Neringos savivaldybės administracijos direktorius, Taikos g. 2, 93123 Neringa Planavimo iniciatorius: E. R.			9999-DTP.B-02-03	Lapas Lapų 1 1



ESAMO ŽEMĖS SKLYPO L. RĖZOS G. 31 RIBŲ POSŪKIO KAMPŲ KOORDINATĖS (koordinacių sistema LKS-94)

Taško Nr.	X	Y	Atstumas, m
1	6158545.15	317960.27	52.79
2	6158595.57	317975.92	16.22
3	6158611.23	317980.13	57.51
4	6158596.60	318035.75	80.72
5	6158518.64	318014.82	60.65

ŽEMĖS SKLYPO DALIES A RIBŲ POSŪKIO KAMPŲ KOORDINATĖS (koordinacių sistema LKS-94)

Taško Nr.	X	Y	Atstumas, m
10	6158541.87	317967.02	20.19
11	6158560.57	317974.63	32.16
12	6158591.12	317984.68	2.86
13	6158592.33	317987.27	27.22
14	6158582.45	318012.63	5.66
15	6158581.16	318018.14	4.81
16	6158580.77	318022.93	8.73
17	6158581.31	318031.64	64.89
5	6158518.64	318014.82	53.15

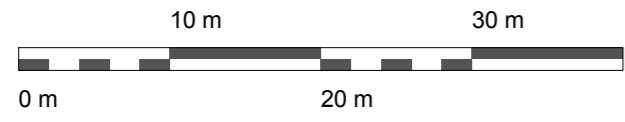
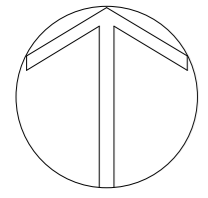
ŽEMĖS SKLYPO DALIES B RIBŲ POSŪKIO KAMPŲ KOORDINATĖS (koordinacių sistema LKS-94)

Taško Nr.	X	Y	Atstumas, m
1	6158545.15	317960.27	52.79
2	6158595.57	317975.92	16.22
3	6158611.23	317980.13	57.51
4	6158596.60	318035.75	15.83
17	6158581.31	318031.64	8.73
16	6158580.77	318022.93	4.81
15	6158581.16	318018.14	5.66
14	6158582.45	318012.63	27.22
13	6158592.33	317987.27	2.86
12	6158591.12	317984.68	32.16
11	6158560.57	317974.63	20.19
10	6158541.87	317967.02	7.50

SUTARTINIAI ŽYMĖJIMAI

	Planuojamos teritorijos ribos	⊕ 1	Sklypo kampai ir numeriai
	Planuojamo žemės sklypo ribos		
	Žemės sklypo dalių ribos		
	Esamų žemės sklypų ribos		
	Kelio statinių ribos		

Atestato Nr.	NTH PROJEKTAI info@nthprojektai.lt www.nthprojektai.lt			Projekto pavadinimas: TERITORIJOS JUODKRANTĖJE, L. RĖZOS G. 25, 27, 29 IR TINKLŲ SANDELIO NERINGOJE, DETALIOJO PLANO DALIES - TINKLŲ SANDELIO SKLYPO ADRESU L. RĖZOS G. 31, NERINGA, KOREKTŪRA	
A1088	PV	Tomas Žiulys		Brėžinys: ŽEMĖS SKLYPO ESAMŲ RIBŲ NUŽYMĖJIMAS M 1:500	Laida 0
	Architektas	Tomas Žiulys			
DTP	Planavimo organizatorius: Neringos savivaldybės administracijos direktorius, Taikos g. 2, 93123 Neringa Planavimo iniciatorius: E. R.			9999-DTP.B-03-01	Lapas 1
					Lapų 1



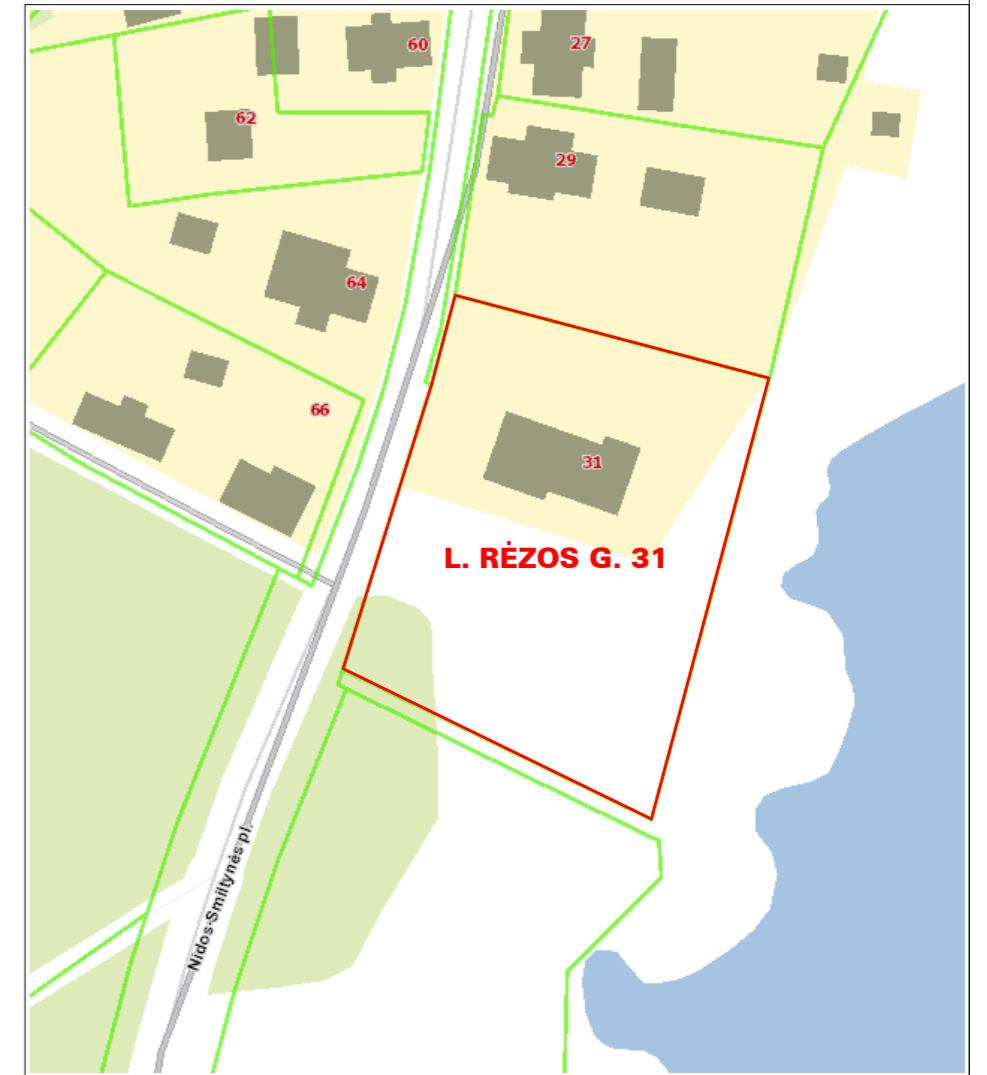
Projektuojamas kelio servitutas - teisė važiuoti transporto priemonėmis, naudotis pėsčiųjų taku (tamaujantis), žymėjimas plane S1 (tarp taškų 1-2-3-4-17-16-15-14-13-12-11-10), servituto kodas 215, servituto plotas 0,1506 ha (sutampa su žemės sklypo B dalies ribomis)

Kelio statinio (dviračių tako Nr. 3) ribos (unikalus Nr. 4400-1812-9667, kelio ruožas 0,0038 km - 2,0758 km)

Keičiamos kelio statinio ribos

Valstybinė žemė, kurioje nesusformuoti žemės sklypai

REGISTRUOTŲ ŽEMĖS SKLYPŲ SCHEMA



ESAMO ŽEMĖS SKLYPO L. RĖZOS G. 31 RIBŲ POSŪKIO KAMPŲ KOORDINATĖS (koordinacių sistema LKS-94)

ŽEMĖS SKLYPO DALIES A RIBŲ POSŪKIO KAMPŲ KOORDINATĖS (koordinacių sistema LKS-94)

ŽEMĖS SKLYPO DALIES B RIBŲ POSŪKIO KAMPŲ KOORDINATĖS (koordinacių sistema LKS-94)

Taško Nr.	X	Y	Atstumas, m
1	6158545.15	317960.27	52.79
2	6158595.57	317975.92	16.22
3	6158611.23	317980.13	57.51
4	6158596.60	318035.75	80.72
5	6158518.64	318014.82	60.65

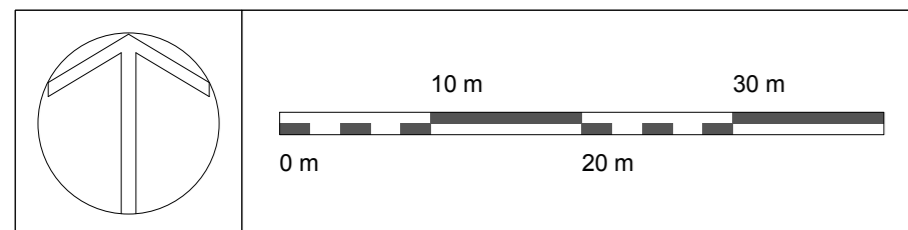
Taško Nr.	X	Y	Atstumas, m
10	6158541.87	317967.02	20.19
11	6158560.57	317974.63	32.16
12	6158591.12	317984.68	2.86
13	6158592.33	317987.27	27.22
14	6158582.45	318012.63	5.66
15	6158581.16	318018.14	4.81
16	6158580.77	318022.93	8.73
17	6158581.31	318031.64	64.89
5	6158518.64	318014.82	53.15

Taško Nr.	X	Y	Atstumas, m
1	6158545.15	317960.27	52.79
2	6158595.57	317975.92	16.22
3	6158611.23	317980.13	57.51
4	6158596.60	318035.75	15.83
17	6158581.31	318031.64	8.73
16	6158580.77	318022.93	4.81
15	6158581.16	318018.14	5.66
14	6158582.45	318012.63	27.22
13	6158592.33	317987.27	2.86
12	6158591.12	317984.68	32.16
11	6158560.57	317974.63	20.19
10	6158541.87	317967.02	7.50

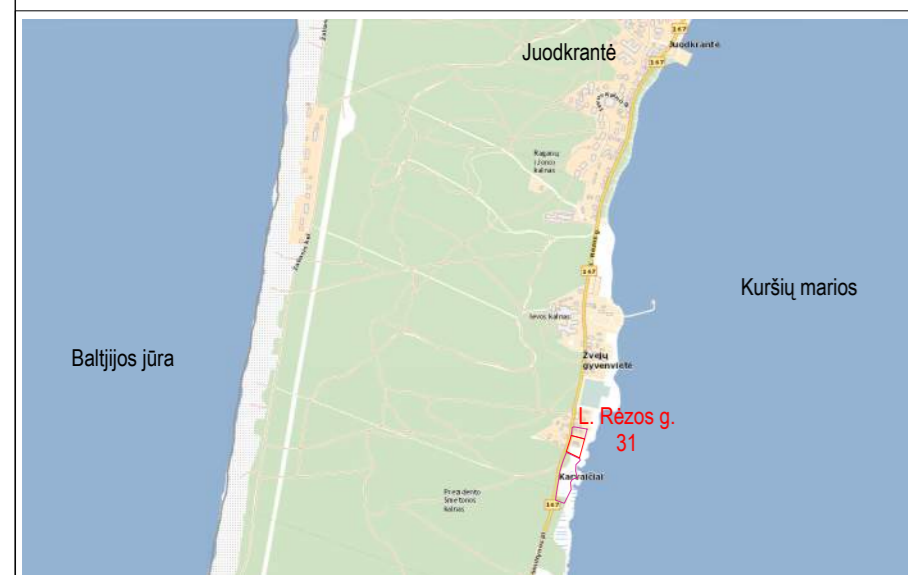
SUTARTINIAI ŽYMĖJIMAI

	Planuojamos teritorijos ribos		Kitos paskirties žemė - Visuomeninės paskirties teritorijos
	Planuojamo žemės sklypo ribos		Servituto ribos (zona)
	Žemės sklypo dalių ribos		Sklypo kampai ir numeriai
	Esamų žemės sklypų ribos		
	Kelio statinių ribos		Keičiamos esamo kelio statinio ribos

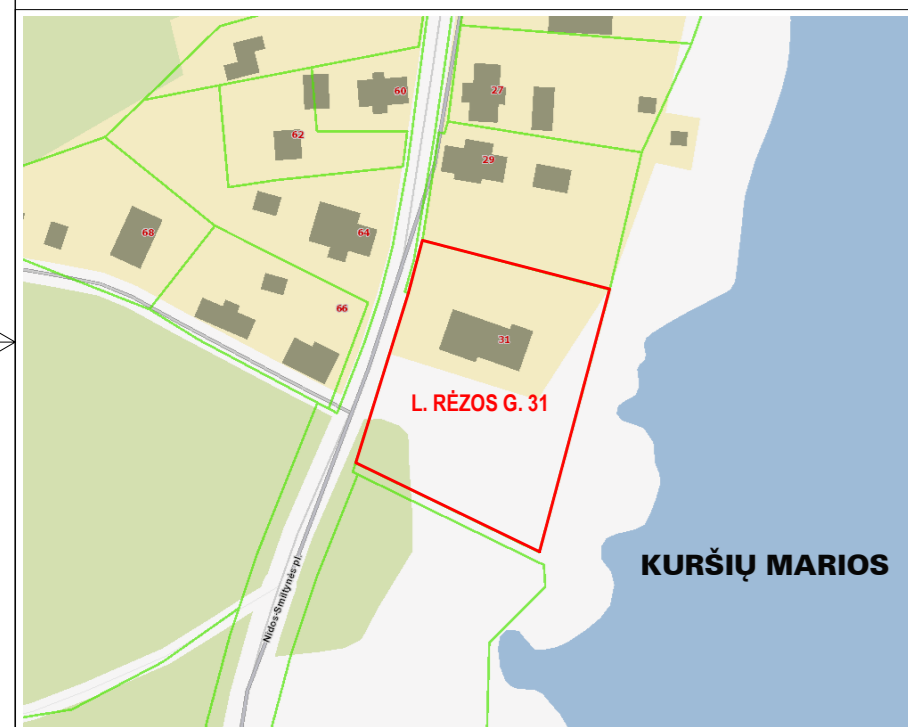
Atestato Nr.	NTH PROJEKTAI			Projektas pavadinimas: TERITORIJOS JUODKRANTĖJE, L. RĖZOS G. 25, 27, 29 IR TINKLŲ SANDELIO NERINGOJE, DETALIOJO PLANO DALIES - TINKLŲ SANDELIO SKLYPO ADRESU L. RĖZOS G. 31, NERINGA, KOREKTŪRA	
A1088	PV	Tomas Žiulys		Brėžinys: ŽEMĖS SKLYPO RIBŲ NUŽYMĖJIMAS M 1:500	Laida 0
	Architektas	Tomas Žiulys			
DTP	Planavimo organizatorius: Neringos savivaldybės administracijos direktorius, Taikos g. 2, 93123 Neringa Planavimo iniciatorius: E. R.			9999-DTP.B-03-02	Lapas Lapų 1 1



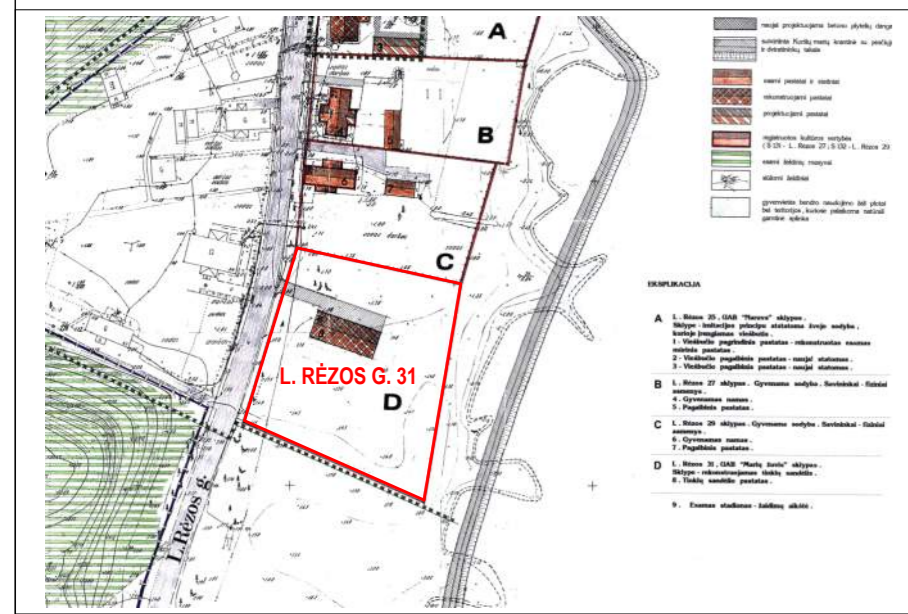
SITUACIJOS SCHEMA



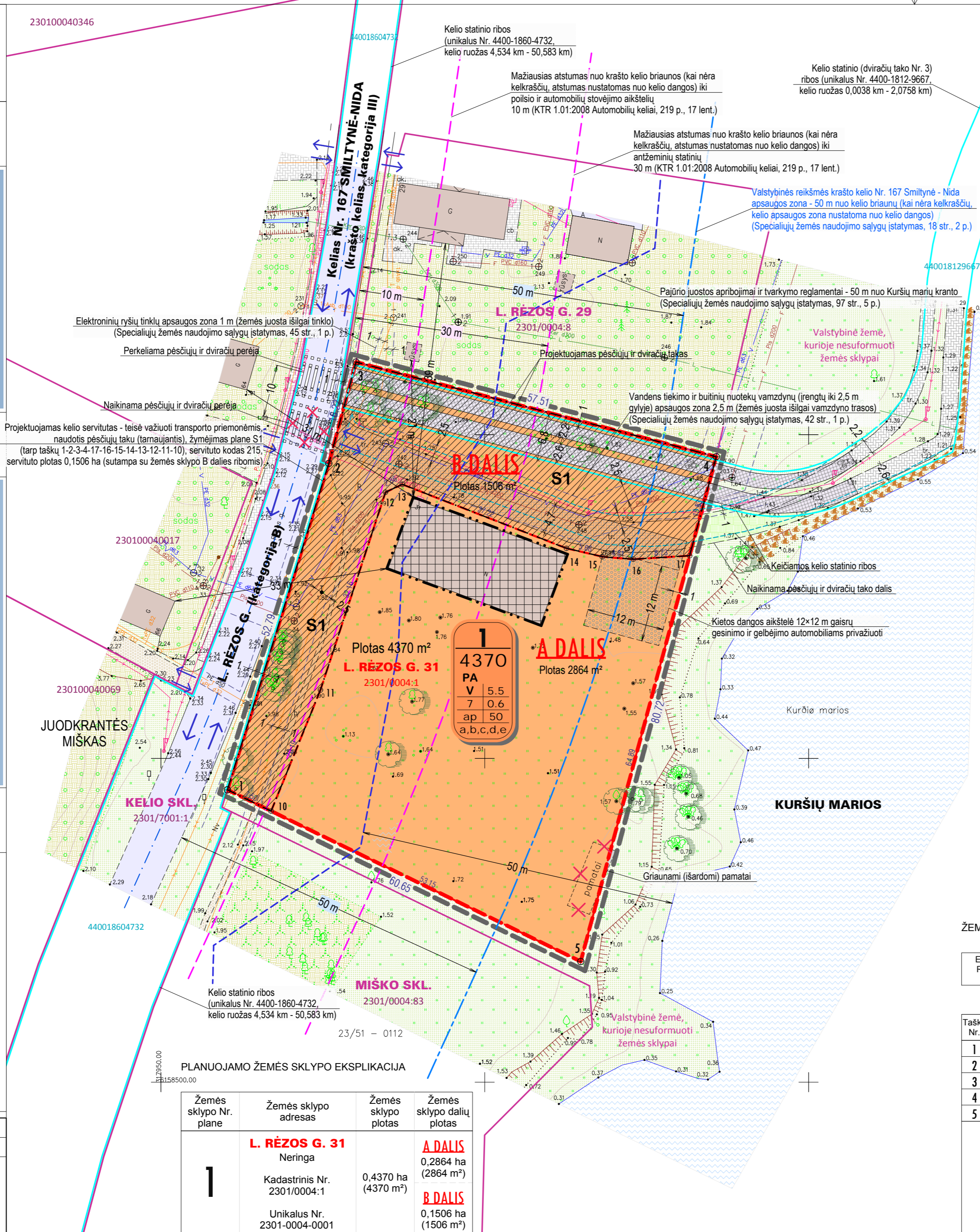
REGISTRUOTŲ ŽEMĖS SKLYPŲ SCHEMA



ŽEMĖS SKLYPO KALNO G. 36, NERINGA, DETALUSIS PLANAS (2008 m.)



OBJEKTAS	L. Rėzos g. 31, Neringa, Neringos sav.		
Koordinacių sistema: LKS-1994		Aukščių sistema: LAS-07	
UAB "GEOSMART"	Kvalifikacijos pažymėjimo Nr. 10KV-1376		
Vardas, pavardė	Parašas	Data	
Direktorius	Ž. D.	2021-04-22	
Geodezininkas	A.V.		



PLANUOJAMO ŽEMĖS SKLYPO EKSPLIKACIJA

Žemės sklypo Nr. plane	Žemės sklypo adresas	Žemės sklypo plotas	Žemės sklypo dalių plotas
1	L. RĖZOS G. 31 Neringa Kadastrinis Nr. 2301/0004:1 Unikalus Nr. 2301-0004-0001	0,4370 ha (4370 m²)	A DALIS 0,2864 ha (2864 m²) B DALIS 0,1506 ha (1506 m²)

DETALIOJO PLANO TERITORIJOS NAUDOJIMO REGLAMENTŲ APRĄŠOMOJI LENTELĖ

Sklypo (jo dalies) Nr.	Sklypo (jo dalies) plotas, m²	Privalomieji teritorijos naudojimo reglamentai										Papildomi teritorijos naudojimo reglamentai			
		teritorijos naudojimo tipas	žemės naudojimo paskirtis	žemės naudojimo būdai	leistinas pastatų aukštis		užstatymo tankis, % (indeksas)	užstatymo intensyvumas (indeksas)	užstatymo tipas	galimi žemės sklypų dydžiai		priklausomųjų želdinių teritorijų dalys, %	pastatų aukštų skaičius	statinių paskirtys	kiti reglamentai
					nuo žemės paviršiaus, m	altitudė, m				mažiausi, m²	didžiausi, m²				
L Rėzos g. 31 2301/0004:1	4370	Paslaugų teritorija (erdvinių objektų kodas - PA)	Kita	Visuomeninės paskirties teritorijos (erdvinių objektų kodas - V)	5,5	7,30 (esama vidutinė žemės paviršiaus alt. 1,80)	7	0,6	Atskirai stovintys pastatai (pavieniai užstatymas) (erdvinių objektų kodas - ap)	-	-	50	1	Kultūros paskirties pastatai (7.10*) a Gamtos, saugomųjų teritorijų apsaugos ir teritorijos naudojimo reglamentai b Teritorijos užstatymo urbanistiniai ir architektūros (tūrinės ir erdvinės kompozicijos) reikalavimai c Susisiekimo komunikacijų, inžinerinių tinklų išdėstymas, servitutas d Automobilinių stovėjimas e Želdinių apsauga	

*Statinių paskirtys nurodytos pagal STR 1.01.03:2017 "Statinių klasifikavimas" nurodytus pogrupius.

SUTARTINIAI ŽYMĖJIMAI

	Planuojamos teritorijos ribos		Kitos paskirties žemė - Visuomeninės paskirties teritorijos
	Planuojamo žemės sklypo ribos		Statinių statybos zonos
	Žemės sklypo dalių ribos		Servituto zonos (ribos)
	Esamų žemės sklypų ribos		Esami statiniai
	Statybos ribos		Esami keliai, įvažiavimai
	Apsaugos zonų ribos		Pėsčiųjų, dviračių takai (betono tinklinų dangą)
	Kelio (gatvės) ašinės linijos		Veja, grunto danga
	Kelio statinio ribos		Kuršių marios
	Keičiamos esamo kelio statinio ribos		Esami medžiai
	Eismo kryptys		
	Sklypo kampai ir numeriai		

ŽEMĖS NAUDOJIMO SĄLYGOS (ŪKINIS VEIKLOS APRIBOJIMAI)

Pagal Specialiųjų žemės naudojimo sąlygų įstatymą, žemės sklypui taikomos šios specialiosios žemės naudojimo sąlygos (ūkinės ir (ar) kitokios veiklos apribojimai):

- Kelių apsaugos zonos** (III skyrius, antrasis (2) skirsnis, 17 straipsnis), plotas 0,3568 ha.
- Elektrousių tinklų apsaugos zonos** (III skyrius, ketvirtasis (4) skirsnis, 23 straipsnis), plotas 0,0111 ha.
- Vandens tiekimo ir nuotekų, paviršinių nuotekų tvarkymo infrastruktūros apsaugos zonos** (III skyrius, dešimtas (10) skirsnis, 41 straipsnis), plotas 0,0570 ha.
- Viešųjų ryšių tinklų elektroninių ryšių infrastruktūros apsaugos zonos** (III skyrius, vienuoliktasis (11) skirsnis, 44 straipsnis), plotas 0,0431 ha.
- Kultūros paveldo objektų ir vietovių teritorijos, jų apsaugos zonos** (V skyrius, pirmasis (1) skirsnis, 59 straipsnis), plotas 0,4370 ha.
- Valstybiniai parkai** (V skyrius, dvidešimt trečiasis (23) skirsnis, 84 straipsnis), plotas 0,4370 ha.
- Pajūrio juosta** (VI skyrius, penktasis (5) skirsnis, 97 straipsnis), plotas 0,2993 ha.

ŽEMĖS SKLYPO RIBŲ POSŪKIO KAMPŲ KOORDINATĖS

ESAMO ŽEMĖS SKLYPO L. RĖZOS G. 31 RIBŲ POSŪKIO KAMPŲ KOORDINATĖS (koordinacių sistema LKS-94)				ŽEMĖS SKLYPO DALIES A RIBŲ POSŪKIO KAMPŲ KOORDINATĖS (koordinacių sistema LKS-94)				ŽEMĖS SKLYPO DALIES B RIBŲ POSŪKIO KAMPŲ KOORDINATĖS (koordinacių sistema LKS-94)			
Taško Nr.	X	Y	Atstumas, m	Taško Nr.	X	Y	Atstumas, m	Taško Nr.	X	Y	Atstumas, m
1	6158545.15	317960.27	52.79	10	6158541.87	317967.02	20.19	1	6158545.15	317960.27	52.79
2	6158595.57	317975.92	16.22	11	6158560.57	317974.63	32.16	2	6158595.57	317975.92	16.22
3	6158611.23	317980.13	57.51	12	6158591.12	317984.68	2.86	3	6158611.23	317980.13	57.51
4	6158596.60	318035.75	80.72	13	6158592.33	317987.27	27.22	4	6158596.60	318035.75	15.83
5	6158518.64	318014.82	60.65	14	6158582.45	318012.63	5.66	5	6158581.31	318013.64	8.73
				15	6158581.16	318018.14	4.81	6	6158580.77	318022.93	4.81
				16	6158580.77	318022.93	8.73	7	6158581.16	318018.14	5.66
				17	6158581.31	318013.64	8.73	8	6158582.45	318012.63	27.22
				18	6158581.31	318013.64	64.89	9	6158592.33	317987.27	2.86
				19	6158591.12	317984.68	32.16	10	6158591.12	317984.68	32.16
				20	6158560.57	317974.63	20.19	11	6158560.57	317974.63	20.19
				21	6158541.87	317967.02	7.50	12	6158541.87	317967.02	7.50

REŽIMAI

1 2000	Sklypo numeris	Sklypo plotas (m²)	T	Teritorijos naudojimo reglamentai	
			1	T - teritorijos naudojimo tipas (erdvinių objektų kodas) arba pagrindinė žemės naudojimo paskirtis;	
			2	1 - žemės naudojimo būdas (būda);	
			3	2 - leistinas pastatų aukštis (m);	
			4	3 - leistinas žemės sklypo užstatymo tankis (%);	
5	4 - leistinas žemės sklypo užstatymo intensyvumas (indeksas);				
6	5 - užstatymo tipas (erdvinių objektų kodas);				
a, b, c	6 - priklausomųjų želdinių ir želdinių teritorijų dalys (%);				
			a, b, c - papildomi teritorijos naudojimo reglamentai.		

Atestato Nr.	NTH PROJEKTAI info@ntprojekta.lt www.ntprojekta.lt		Projekto pavadinimas: TERITORIJOS JUODKRANTĖJE, L. RĖZOS G. 25, 27, 29 IR TINKLŲ SANDELIO NERINGOJE, DETALIOJO PLANO DALIES - TINKLŲ SANDELIO SKLYPO ADRESU L. RĖZOS G. 31, NERINGA, KOREKTŪRA	
A1088	PV	Tomas Žiūlys	Brėžinys: PAGRINDINIS BRĖŽINYS M 1:500	Laida
	Architektas	Tomas Žiūlys		0
DTP	Planavimo organizatorius: Neringos savivaldybės administracijos direktorius, Talkos g. 2, 93123 Neringa Planavimo iniciatorius: E. R.		9999-DTP.B-05	Lapas Lapų 1 1