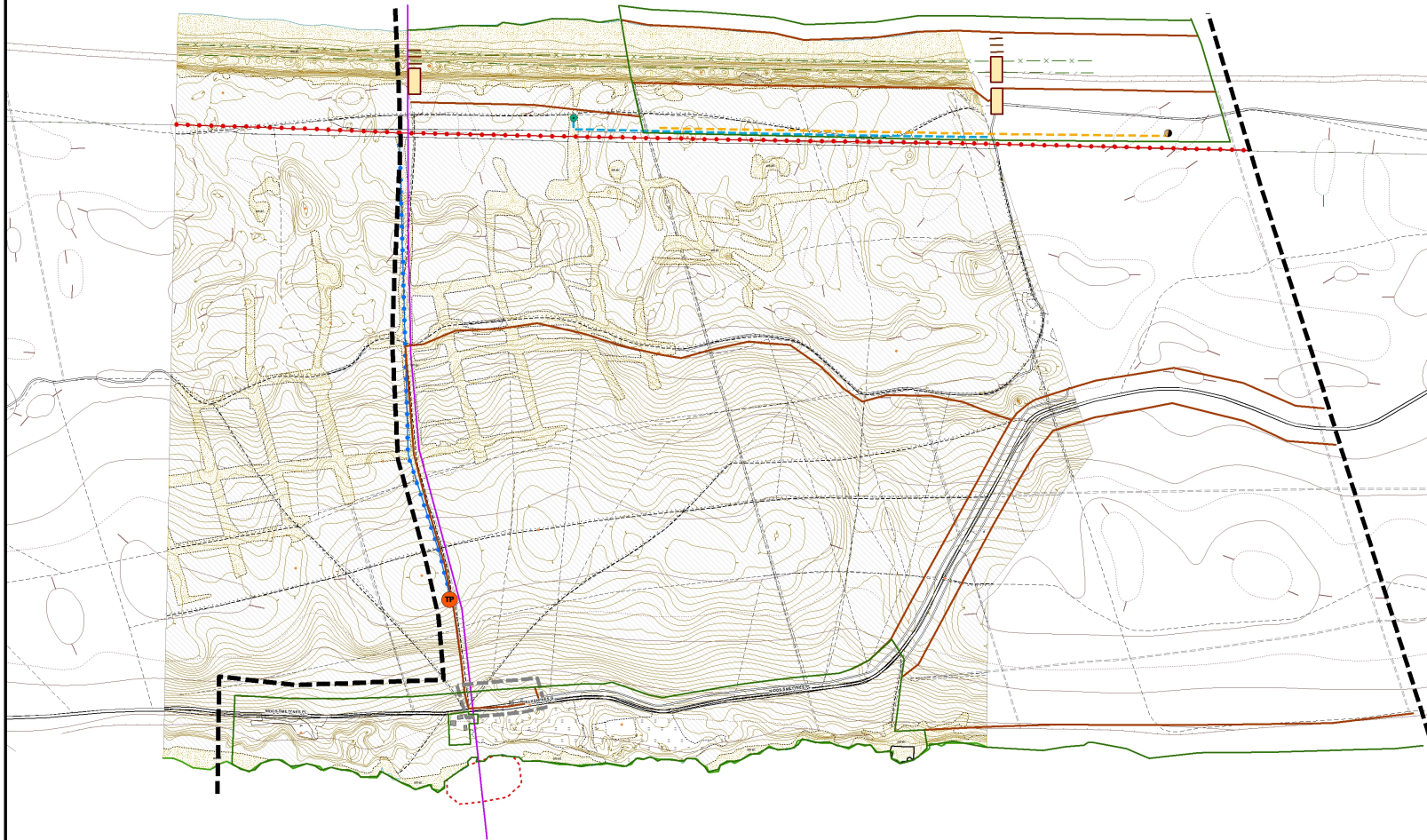


NERINGOS SAVIVALDYBĖS TERITORIJOS IR JOS DALIŲ BENDRASIS PLANAS

2. GYVENVIEČIŲ TERITORIJŲ VYSTYMAS



5 e. ALKSNYNĖS INŽINERINĖ INFRASTRUKTŪRA IR KRANTOTVARKA



SUTARTINIAI ŽENKLAI

--- Detalizuojamos gyvenvietės teritorijos riba

INŽINERINĖ INFRASTRUKTŪRA

ELEKTROS ENERGIJOS TIEKIMAS

--- Esama 110 kV oro linija

--- Esama 35 kV oro linija

--- Numatoma elektros perdavimo kabelis

● TP Esama transformatorių pastotė

VANDENTVARKA

● Numatoma gręžinys

● Numatoma nuotekų valymo įrenginys

--- Numatoma vandentiekio linija

--- Numatoma savitakė nuotekų linija

KRANTOTVARKA

PĖŠČIŲJŲ TAKŲ, LAIPTŲ BEI PRIVAŽIAVIMŲ PRIE JŪROS IŠDĖSTYMAS PLIAŽE

Numatoma

■ Lentiniai arba molio-žvyro takai

||| Laiptai

NUMATOMOS KRANTOTVARKOS PRIEMONĖS

--- Šakų klojiniai

--- Žabtvorės

--- Natūralių krantinių procesų apsauga

PROGNOZUOJAMI KRANTOTVARKOS KONFLIKTO ŽIDINIAI

○ Židinio lokalizacija

Urbanistika URBANISTIKOS PASLAUGŲ VEIKLOS Vyr. Arch. L. Naujokaitė PV A. Miliūnas Inžinieriai: P. Kanišauskas PDV G. Brestkytė Operatoriai: I. Kaminskaitė	NERINGOS SAVIVALDYBĖS TERITORIJOS IR JOS DALIŲ BENDRASIS PLANAS 2. GYVENVIEČIŲ TERITORIJŲ VYSTYMAS	
	ALKSNYNĖS INŽINERINĖ INFRASTRUKTŪRA IR KRANTOTVARKA M 1:5000	
LIETUVOS GEOGRAFŲ DRAUGIJA PDV G. Žilinskas Autoriai: G. Žilinskas Atliko: U. Plepiškytė	UZSAKOVAS: Neringos savivaldybės administracija	Braižinio Nr. 6-0 Lapas 1 Lapų 1

