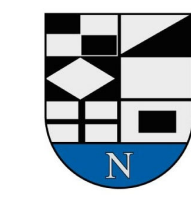


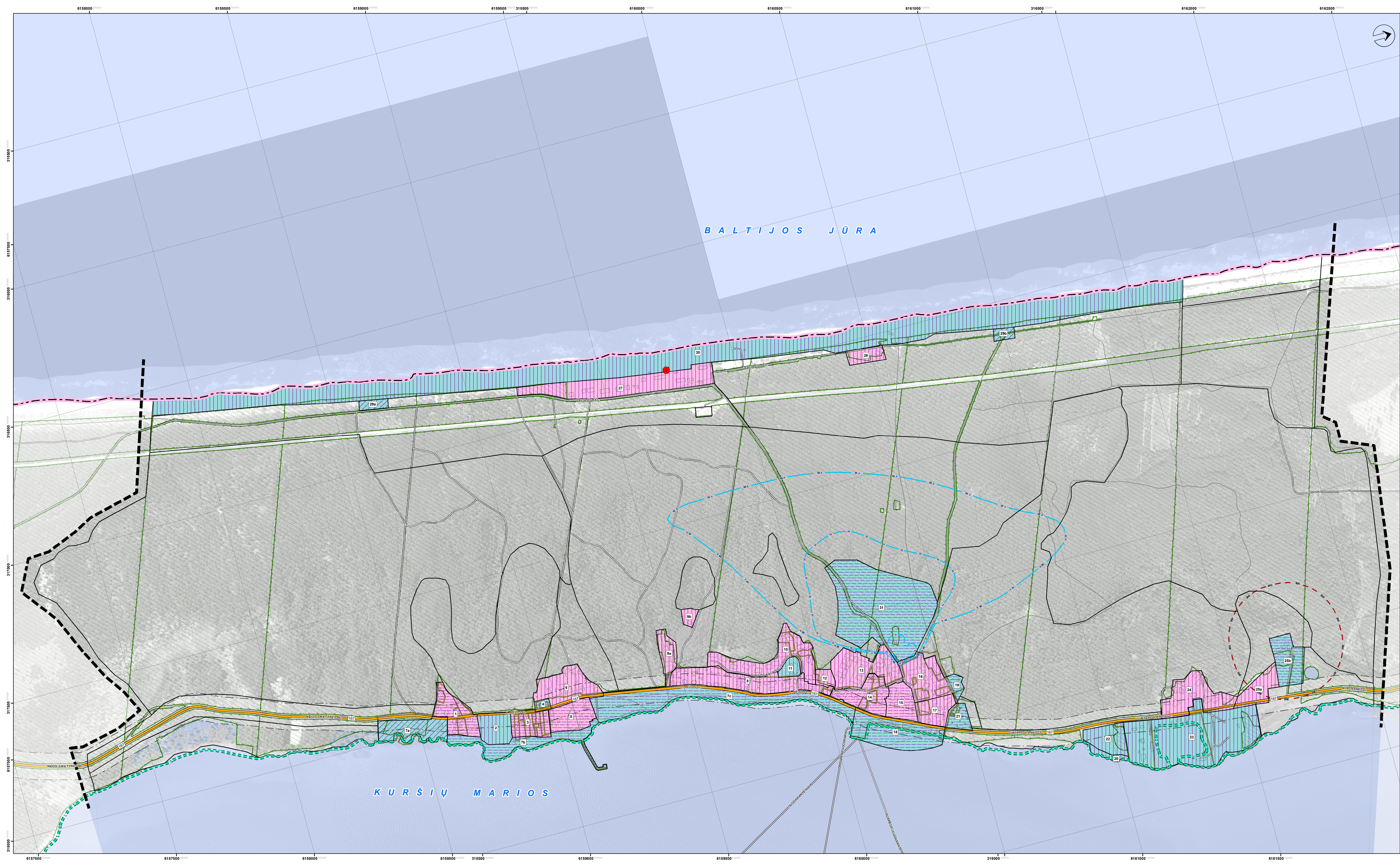
**NERINGOS SAVIVALDYBĖS TERITORIJOS
IR JOS DALIŲ BENDROJO PLANO
KOREGAVIMAS, NUSTATANT
PRIORITETINES SAVIVALDYBĖS
INFRASTRUKTŪROS PLĖTROS TERITORIJAS**



**SPRENDINIŲ KONKRETIZAVIMAS
INŽINERINĖS INFRASTRUKTŪROS BRĖŽINYS
JUODKRANTĖ**
M 1: 5 000

SUTARTINIAI ŽYMĖJIMAI:

- Neringos savivaldybės administracinė riba
- Detalizuojamų teritorijų ribos (šaltinis: "Neringos savivaldybės teritorijos ir jos dalių bendrasis planas", patvirtintas 2012 m. rugsėjo 21 d. Neringos savivaldybės tarybos sprendimu Nr. T1-164)
- Reglamentinių zonų ribos ir numeris (šaltinis: "Neringos savivaldybės teritorijos ir jos dalių bendrasis planas", patvirtintas 2012 m. rugsėjo 21 d. Neringos savivaldybės tarybos sprendimu Nr. T1-164)
- Urbanizuotos ir urbanizuojamos teritorijos:**
 - Kapinės
- Neurbanizuojamos teritorijos:**
 - Valstybinės reikšmės miškas (šaltinis: Valstybinė miškų tarnyba prie Aplinkos ministerijos)
 - Miško žemė (šaltinis: Valstybinė miškų tarnyba prie Aplinkos ministerijos)
 - Vanduo
 - Pelkė
- Nekilnojamosios kultūros paveldas (šaltinis: Kultūros paveldo departamentas prie Kultūros ministerijos):**
 - Nekilnojamojo kultūros paveldo objekto teritorija
- Susisiekimo infrastruktūra:**
 - Krašto kelias, jo Nr.
 - Kitas kelias / gatvė
 - Kelio apsaugos zonos riba
- Inžinerinė infrastruktūra:**
 - Vandens tiekimas ir nuotekų tvarkymas (šaltinis: Lietuvos geologijos tarnyba prie Aplinkos ministerijos; "Neringos savivaldybės teritorijos ir jos dalių bendrasis planas", patvirtintas 2012 m. rugsėjo 21 d. Neringos savivaldybės tarybos sprendimu Nr. T1-164)
- Vandenviečių apsaugos zonos:**
 - Griežto režimo apsaugos juosta (1-oji juosta)
 - Bakteriologinės taršos (II-oji juosta) apribojimo juosta gruntuose slauksniui
 - Cheminės taršos apribojimo juosta (3 A sektorius)
 - Būtnių nuotekų valymo įrenginių sanitariinės apsaugos zonos ir jų dydis (metrais)
- Kiti žymėjimai:**
 - Radiolokacinis bokštas (šaltinis: Valstybės sienos apsaugos tarnyba)
 - Pajūrio juostos riba (šaltinis: "Lietuvos Respublikos pajūrio juostos ribų planas", patvirtintas 2015 m. rugpjūčio 19 d. Lietuvos Respublikos Vyriausybės nutarimu Nr. 885)
 - Esami pastatai
- Teritorijos įgyvendinimo prioritetų zonos:**
 - Pirmas įgyvendinimo prioritetas (prioritetinės plėtros)
 - Antras įgyvendinimo prioritetas (neprioritetinės plėtros)
- Savivaldybės infrastruktūros plėtros poreikis:**
 - Esamos ir konvertuojamos teritorijose
 - Numatomose vystyti teritorijose
 - Numatomose perspektyvoje vystyti teritorijose



KVAL. PAV. DOK. NR.	atomis Žemėnaivystės inžinerijos ir architektūros projektavimo ir konsultavimo bendrovė Tel. (8) 51 272834, Faks. (8) 51 2031280	PLANO PAŽIŪRINIMAS Neringos savivaldybės teritorijos ir jos dalių bendrojo plano koregavimas, nustatant prioritetines savivaldybės infrastruktūros plėtros teritorijas	
TPV001	ER. RE. PAV. E. Grabieviškėnė	2023.05. PLANAVIMO PROCESO STADIJA. BRĖŽINIO PAŽIŪRINIMAS	
A1682	PV A. Kazienė	2023.05. Sprendinių konkretizavimas inžinerinės infrastruktūros brėžinyje	
TPV0034	PDV Z. Grabauskas	2023.05. Juodkrantė	
Vyr. inž.	E. Romanovska	2023.05.	
KALBOS TILPMT LT	PLANAVIMO ORGANIZATORIS: NERINGOS SAVIVALDYBĖS ADMINISTRACIJOS DIREKTORIUS	SUTARTIES NR. AT-221-1975 TPD Nr. K-RJ-23-287	M 1:5 000 LAPAS LAPŲ 2 5