



NERINGOS SAVIVALDYBĖS ADMINISTRACIJOS DIREKTORIUS

ĮSAKYMAS DĖL DETALIOJO PLANO TECHNINĖS KLAIDOS IŠTAISYMO TERITORIJOS TARP KALNO IR MIŠKO GATVIŲ, JUODKRANTĖS GYV., NERINGOJE DETALIAJAME PLANE, PATVIRTINTAME NERINGOS SAVIVALDYBĖS TARYBOS 2016 M. LAPKRIČIO 17 D. SPRENDIMU NR. T1-226

2017 m. lapkričio 9 d. Nr. V13-~~61~~
Neringa

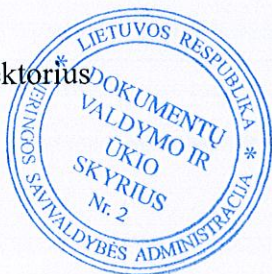
Vadovaudamasis Lietuvos Respublikos vietos savivaldos įstatymo 18 straipsnio 1 dalimi ir Kompleksinio teritorijų planavimo dokumentų rengimo taisyklių, patvirtintų Lietuvos Respublikos aplinkos ministro 2014 m. sausio 2 d. įsakymu Nr. D1-8 „Dėl Kompleksinio teritorijų planavimo dokumentų rengimo taisyklių patvirtinimo“, 253 punktu, 318.4.1 ir 323.2 papunkčiais bei atsižvelgdamas į Irenos Marytės Kuzmickienės 2017-10-27 prašymą ir į UAB „Urbanistika“ parengtą techninės klaidos ištaisymo brėžinį:

1. I š t a i s a u detaliojo plano techninę klaidą Teritorijos tarp Kalno ir Miško gatvių Juodkrantės gyv., Neringoje detaliojo plano, patvirtinto Neringos savivaldybės tarybos 2016 m. lapkričio 17 d. sprendimu Nr. T1-226, žemės sklypo, pagrindiniame brėžinyje pažymėto Nr. 7, technines klaidas – klaidingai nurodytus žemės sklypo naudojimo dalių 7A ir 7B plotus (pridedama pagrindinio brėžinio ištrauka su patikslintais žemės sklypo Nr. 7 naudojimo dalių plotais):

2. P a v e d u Architektūros skyriui paskelbti apie šį įsakymą Neringos savivaldybės interneto svetainėje ir Lietuvos Respublikos teritorijų planavimo dokumentų rengimo ir teritorijų planavimo proceso valstybinės priežiūros informacinėje sistemoje.

Šis įsakymas gali būti skundžiamas Lietuvos Respublikos administracinių bylų teisenos įstatymo nustatyta tvarka Neringos savivaldybės visuomeninei Administracinių ginčų komisijai (Taikos g. 2 Neringa, LT-93121, Neringa) arba Klaipėdos apygardos administraciniam teismui (Galinio Pylimo g.9, LT-91230, Klaipėda) per vieną mėnesį nuo šio teisės akto paskelbimo arba įteikimo suinteresuotam asmeniui dienos.

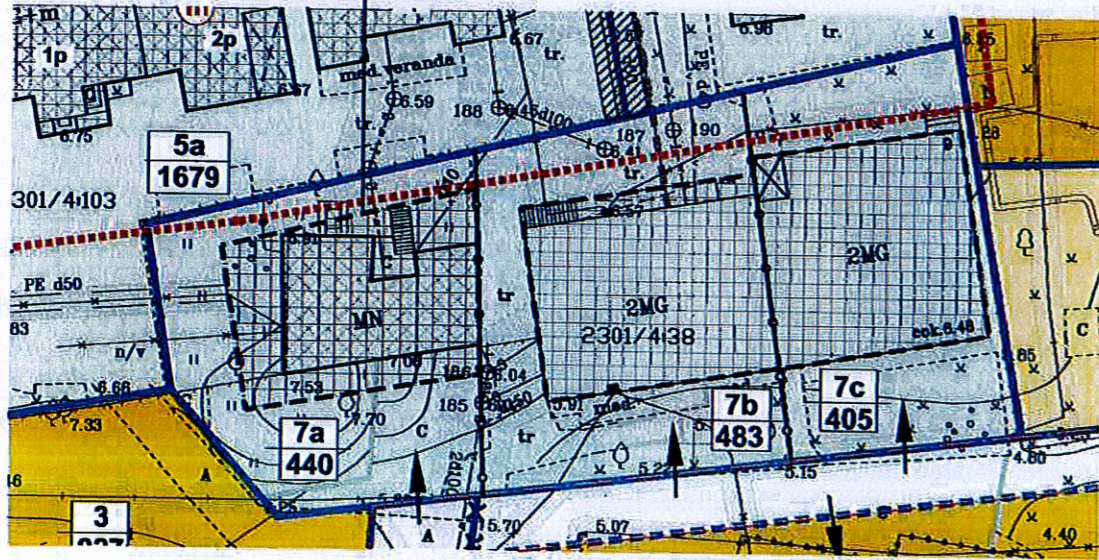
Administracijos direktorius



Algimantas Vyšniauskas

Sklypo Nr.	Sklypo dalies Nr./plotas (kv. m)	Sklypo plotas (kv. m)	Privalomieji teritorijos naudojimo reglamentai										Papildomi teritorijos naudojimo reglamentai								
			Teritorijos naudojimo tipas	Žemės naudojimo paskirtis	Žemės naudojimo būdas	Leistinas pastatų aukštis		Užstatymo tankis (%)	Užstatymo intensyvumas	Užstatymo tipas	Galimi žemės sklypų dydžiai		Priklausomųjų želdynų ir želdinių teritorijų dalys, %	Servitutai	Pastatų aukštų skaičius	Statinių paskirtys	Urbanistinės struktūros saugojimo režimai	Reikalavimai kultūros paveldo statiniams	Kiti reglamentai		
						nuo žemės paviršiaus, m	altitudė, m (sistema - LAS07)				mažiausi, kv. m	didžiausi, kv. m									
7 Kad. Nr. 2301/0004:38 (Neringos sav. Neringos m. Kalno g. 8A)	7a 440	1328	GM	Kita	R	8,50	12,90	40	0,78	MV	1328	1328	30		1a. + m			Apribojimai. Sklypas tvarkomas vadovaujantis Specialiųjų žemės ir miško naudojimo sąlygų (Žin., 1992, Nr.22-625, Žin., 1996, Nr.2-43) skyrių reikalavimais: - VI - elektros linijų apsaugos zonos; - XIX - nekilnojamojo kultūros vertybių teritorija ir apsaugos zonos; - XXVII - saugotini želdiniai (medžiai ir krūmai), augantys ne miškų ūkio paskirties žemėje; - XXXIV - nacionaliniai ir regioniniai parkai; - XLIX - vandentiekio, lietaus ir fokalinės kanalizacijos tinklų ir inžinerinių apsaugos zonos.			
	7b 483					7,60	14,35												a/b4	T 3.1	Apribojimai. Sklypas tvarkomas vadovaujantis Specialiųjų žemės ir miško naudojimo sąlygų (Žin., 1992, Nr.22-625, Žin., 1996, Nr.2-43) skyrių reikalavimais: - I - ryšių linijų apsaugos zonos; - VI - elektros linijų apsaugos zonos; - XIX - nekilnojamojo kultūros vertybių teritorija ir apsaugos zonos; - XXVII - saugotini želdiniai (medžiai ir krūmai), augantys ne miškų ūkio paskirties žemėje; - XXXIV - nacionaliniai ir regioniniai parkai; - XLIX - vandentiekio, lietaus ir fokalinės kanalizacijos tinklų ir inžinerinių apsaugos zonos.
	7c 405					8,50	14,70														

7/1328	
Mišri gyvenamoji (GM)	
R	8,5 - 7,6
40%	0,78
MV	30%
T3.1	a/b3



Neringos savivaldybės
administracijos direktoriaus
2007 m. mėn. 09 d.
Isakymo Nr. UAB-674
Priedas

SUTARTINIAI ŽENKLAI	
	Detaliojo plano galimo riba
	Nekilnojamojo kultūros paveldo vertybių ribos
	Galvų raudonosios linijos
	Raganos kalno kraštovaizdžio draustinio riba
	Raganos kalno kraštovaizdžio draustinio teritorija
	Projektuojamos sklypų ribos
	Esamos sklypų ribos
	Nalbinamos sklypų ribos
	Statybos riba
	Skirtingų reglamentų riba
	Vandenvietės sanitarinė apsaugos zona (pirmoji grįžtojo režimo juosta)
	Statybos zona
	Esami pastatai
	Daugiaabučių gyvenamųjų pastatų ir bendrabučių teritorijos
	Vienbučių ir dvibučių gyvenamųjų pastatų teritorijos
	Komeracinės paskirties objektų teritorijos
	Atskirųjų želdynų teritorijos
	Rekreacinės teritorijos
	Susisiektimo ir inžinerinių komunikacijų aptarnavimo objektų teritorijos
	Susisiektimo ir inžinerinių tinklų koridorių teritorijos
	Servitutai
	Esamų inžinerinių tinklų apsaugos zonos
	Automobilių stovėjimo vieta
	Įvažiavimai į sklypus
	Nekilnojamojo kultūros paveldo objekto eil. Nr.
	Vertybių sąrašų poįrašų turintis pastatai, sėdimi žvairai ir kultūros vertybių registrą (vadovaujantis Juodkrantės gyvenvietės, Neringos m., nekilnojamojo kultūros paveldo apsaugos specialiojo plano koncepcija)
	Saugojami medžiai (Klėva, Ažuolas)

Užsakovas	UAB "URBANISTIKA"					
Objektas	Neringos r.sav. Juodkrantės gyv., Miško ir Kalno gatvių dalies topografinė nuotrauka					
Užsakytojas	UAB "Klaipėdos eurometras" Kvalifikacijos paž. 1GKV-1065					
	V. pavardė	Parašas	Data			
	N.Eitulis		2014.10			
	Geodezininkas	K.Grauslys		2014.10		
	Objekto Nr.	Mastelis	Hor. laiptas	Lapų sk.	Sl. bylos	
	KT-14/13	1:500	0.5	1	1	



Atestato Nr.	Urbanistika			OBJEKTAUS:		
0428	UŽDAROJI AKCINĖ BENDROVĖ			TERITORIJOS TARP KALNO IR MIŠKO GATVIŲ, JUODKRANTĖS GYV., NERINGOJE, DETALUSIS PLANAS (TECHNINĖS KLAIDOS IŠTAISYMAS)		
A1682	VYR. ARCH.	A. KAŽIENĖ		2017	Laida 0	
A669	PV	A. GUČAS		2017		
2671 (KPD)	PDV	A. GUČAS		2017		
Etapas	ORGANIZATORIUS:				Lapas	Lapų
DP	NERINGOS SAVIVALDYBĖS ADMINISTRACIJA, ATSTOVAUJAMA DIREKTORIAUS				U-1208	1 1