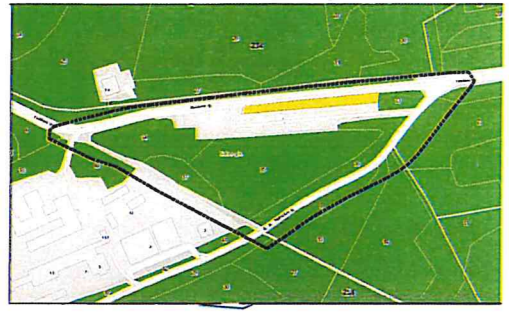
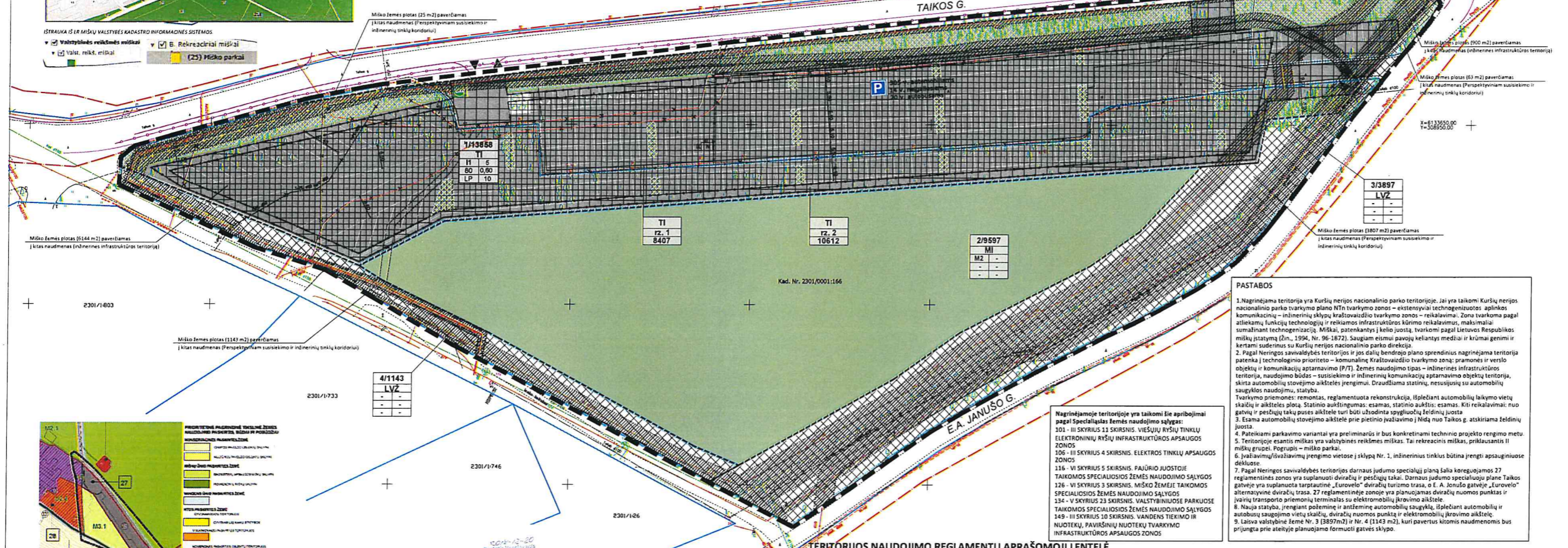


TERITORIJOS NIDOS PIETINĖJE DALYJE PRIE TAIKOS GATVĖS, NERINGA, AUTOMOBILIŲ STOVĖJIMO AIKŠTELĖS DETALUSIS PLANAS

Neringos savivaldybės
administracijos direktoriaus
2020 m. rugpjūtį mėn. 2 d.
Išakymo Nr. 113-438
Priedas



ISTRAUKA IŠ ERMIŲ VALSTYBĖS KADASTRO INFORMACIJOS SISTEMOS
Valstybinės reikšmės miškai
Valst. reikė. miškai
B. Rekreaciniai miškai
(23) Miško parkai



SUTARTINIAI ŽYMĖJIMAI

- Detalus plano galimo riba
- Gatvės ruošimos linijos (pagal Neringos savivaldybės teritorijos ir jos dalių bendrąjį planą, patvirtintą Neringos savivaldybės tarybos 2012 m. rugpjūtį 23 d. sprendimu Nr. 11-144)
- Reguliuojamų sklypų ribos
- Projektuojamos gatvės važiuojamoji dalis pagal Neringos techninį projektą
- Įstatymais/įsivaizdavimu
- Planuojamų sklypų ribos
- Naikiamų sklypų ribos
- Naikiamų sklypų plotas
- Suvargų reglamentu ribos
- Valstybinės reikšmės miškai (pagal Lietuvos Respublikos miškų ūkio įstatymą ir kitus teisės aktus)
- Miško žemės pavertimas kitas naudaimes
- Želdinių juosta
- Statinių statybos zona
- Pašalių statybos zona
- Statybos riba
- Inžinerinių tinklų apsaugos zona
- Inžinerinių komunikacijų koridoriai

ŽEMĖS NAUDOJIMO TIPAS

- Miškas ir miškingos teritorijos (M)
- Inžinerinė infrastruktūros teritorija (TI)

ŽEMĖS NAUDOJIMO BŪDAS

- Rekreacinių miškų sklypai (M2)
- Susisiekimo ir inžinerinių komunikacijų aptarnavimo objektų teritorijos (TI)

INŽINERINIAI TINKLAI

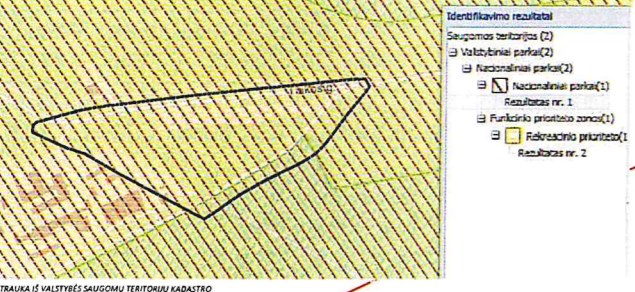
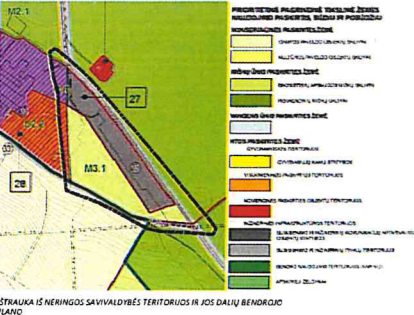
- Esama žemės ūkio paskirties elektros kabelis / laidas
- Esamos apšvietimo linijos kabelis / laidas
- Esamos aukštesnės įtampos podošmės elektros kabelis / laidas
- Esami ryšių kabelis / laidas podošmės vamzdyje
- Esamos podošmės vandentiekio vamzdis
- Esamos buitinių ir gamybinų nuotekų laido šilumos vamzdis
- Planuojamos gatvių apšvietimo tinklai
- Planuojamas 10 kv elektros tinklas
- Planuojami ryšių tinklai

KITI ŽYMĖJIMAI

- Atnaujinti šalies aikštelė
- Elektroniniai parkavimo vietos
- Automobilių stovėjimo aikštelė (planuojama su vietos vėdinimu)
- Planuojamas dviračių takas
- Grūdai ir sėjos žuvis

PASTABOS

- Nagrinėjama teritorija yra Kuršių nerijos nacionalinio parko teritorijoje. Jai yra taikomi Kuršių nerijos nacionalinio parko tvarkymo plano Ntn tvarkymo zonos – estensyviai technogenizuotos aplinkos komunikacijų – inžinerinių sklypų kraštovaizdžio tvarkymo zonos – reikalavimai. Zona tvarkoma pagal atliekamų funkcijų technologijų ir reikiamos infrastruktūros kūrime reikalavimus, maksimaliai sumažinant technogenizaciją. Miškai, patenkantys į kelių juostas, tvarkomi pagal Lietuvos Respublikos miškų įstatymą (Lietuvos Respublikos įstatymų rinkinio Nr. 96-1872). Saugiam etapai paaujo keliančių medžių ir krūmių gemini ir kertami suderintus su Kuršių nerijos nacionalinio parko direkcija.
- Pagal Neringos savivaldybės teritorijos ir jos dalių bendrojo plano sprendinius nagrinėjama teritorija patenka į technologinio prioriteto – komunalinį kraštovaizdžio tvarkymo zoną; pramonės ir verslo objektų ir komunikacijų aptarnavimo (PT). Žemės naudojimo tipas – inžinerinė infrastruktūros teritorija, naudojimo būdas – susisiekimo ir inžinerinių komunikacijų aptarnavimo objektų teritorija, skirta automobilių stovėjimo aikšteles įrengimui. Draudžiama statyti, nesusijusių su automobilių saugyklos naudojimui, statybas.
- Tvarkymo priemonės: remontas, reglamentuota rekonstrukcija, išplėčiant automobilių laikymo vietų skaičių ir aikštelės plotą. Statinio aukštynumas: esamas, statinio aukštis: esamas. Kiti reikalavimai: nuo gatvės ir pėsčiųjų takų pusės aikštele turi būti užsodinta spygliuočių želdinių juosta.
- Pateikiami parkavimo variantai yra preliminarūs ir bus konkretinami techninio projekto rengimo metu.
- Teritorijoje esantis miškas yra valstybinės reikšmės miškas. Tai reikšmingas miškas, priklausančias II miškų grupei. Pogrūpius – miško parkai.
- Išvaizdavimu/įsivaizdavimu įrengimo vietoje į sklypą Nr. 1, inžinerinius tinklus būtina įrengti apsauginiuose deklivuose.
- Pagal Neringos savivaldybės teritorijos darnaus judumo specialiąjį planą šalia koreguojamos 27 reglamentinės zonos yra suplanuoti dviračių ir pėsčiųjų takai. Darnaus judumo specialiajame plane Taikos gatvėje yra suplanuota tarpinė „Eurovelo“ dviračių turizmo trasa, o E. A. Janušo gatvėje – „Eurovelo“ alternatyvini dviračių trasa. 27 reglamentinėje zonoje yra planuojamas dviračių nuomos punktas ir įvairių transporto priemonių terminalas su elektromobilių įkrovimo aikštele.
- Nauja statyba, įrengiant podošmę ir anštinę automobilis saugyklą, išplėčiant automobilių ir autobusų saugyklos vietų skaičių, dviračių nuomos punktą ir elektromobilių įkrovimo aikštelę.
- Laisva valstybinė žemė Nr. 3 (3897m²) ir Nr. 4 (1143 m²), kuri pavertus kitomis naudaimeis bus prijungta prie atliekų planuojamo formuoti gatvės sklypo.



IDENTIFIKAVIMO REZULTATAI
Saugomos teritorijos (2)
Valstybiniai parkai (2)
Nacionaliniai parkai (2)
Rezultatas nr. 1
Funkcinio prioriteto zonos (1)
Rekreacinių priekštelių (1)
Rezultatas nr. 2

SUDERINTA UAB „NERINGOS KOMUNALININKŲ“
Direktorius: J. J. J. J.
2020.12.12

SUDERINTA
2020.12.12

2020.12.12

2020.12.12

TERITORIJOS NAUDOJIMO REGULMENTŲ APRAŠOMOJI LENTELĖ

Teritorijos (jos dalies) Nr.	Sklypo (jos dalies) Nr.	Sklypo (jos dalies) plotas, m ²	Pavalybinę teritorijos naudojimo reglamentais						Papildomi teritorijos naudojimo reglamentais								
			Teritorijos naudojimo tipas	Žemės naudojimo paskirtis	Žemės naudojimo būdas	Leidžiamas pastatų aukštis Nuo žemės paviršiaus, m	Aukštis, m	Užstatymo tankis, %	Užstatymo ar statymams skirtas plotas	Užstatymo tipas	Galimi žemės sklypo dydžiai Statomam, m ²	Didžiausias, m ²	Prieklauso sąlygų želdinių teritorijos dalis, %	Teritorijos naudojimo tipas	Statinių paskirtis	Statinių paskirtis	
1	er 1-8407	13858	Inžinerinė infrastruktūros teritorija (TI)	Kita (KT)	(II)	5,00	10,50	≤80	≤9,60	Laisvo planavimo (LP)	13858	13858	≥10	-	1	Garažų park. pastatai ir ar kiti ml. statiniai (aukštesniai)	Sklypas tvarkomas vadovaujantis Specialiąją žemės naudojimo sąlygų sklypų reikalavimus: 101 (1570 m ²), 106 (665 m ²), 116 (13858 m ²), 134 (13858 m ²), 149 (801 m ²)
2	2-9597	9597	Miškas ir miškingos teritorijos (M)	Miškas ir miškingos teritorijos (M)	(M2)	-	-	-	-	-	9597	9597	-	-	-	Sklypas tvarkomas vadovaujantis Specialiąją žemės naudojimo sąlygų sklypų reikalavimus: 116 (9598 m ²), 126 (9598 m ²), 134 (9598 m ²)	
3	3-3897	LVZ (3897)	-	-	-	-	-	-	-	-	-	-	-	-	-	LVZ tvarkomas vadovaujantis Specialiąją žemės naudojimo sąlygų sklypų reikalavimus: 101 (825 m ²), 106 (428 m ²), 116 (3897 m ²), 134 (3897 m ²), 149 (272 m ²)	
4	4-1143	LVZ (1143)	-	-	-	-	-	-	-	-	-	-	-	-	-	LVZ tvarkomas vadovaujantis Specialiąją žemės naudojimo sąlygų sklypų reikalavimus: 101 (134 m ²), 106 (575 m ²), 116 (1143 m ²), 134 (1143 m ²), 149 (479 m ²)	

n/m		Privilegijai reikalavimai
T	2	
1	2	n/m - sklypo numeris/sklypo plotas, m ² ; T - teritorijos naudojimo tipas arba pagrindinė žemės naudojimo paskirtis; (pagal Teritorijos planavimo esančių duomenų specifikaciją) 1 - žemės naudojimo būdas (būdas); 2 - leistinas pastatų aukštis (metrais); 3 - leistinas žemės sklypo užstatymo tankis; 4 - leistinas žemės sklypo užstatymo intensyvumas; 5 - užstatymo tipas; 6 - priklausančių želdinių ir želdinių teritorijos dalis, %; a, b - papildomi teritorijos naudojimo reglamentai.
3	4	
5	6	
a	b	

Teritorijos naudojimo tipas
TI - inžinerinė infrastruktūros teritorija
TI - inžinerinė infrastruktūros teritorijos koridoriai
MI - Miškai ir miškingos teritorijos
Teritorijos naudojimo būdas
M2 - Susisiekimo ir inžinerinių komunikacijų aptarnavimo objektų teritorijos
M2 - Rekreacinių miškų sklypai
er. 1 nr. 2 - Sklypų reglamentų zonos

KVAL. PATV. DOK. NR.	Urbanistika	PROJEKTO FAVARINIS	TERITORIJOS NIDOS PIETINĖJE DALYJE PRIE TAIKOS GATVĖS, NERINGA, AUTOMOBILIŲ STOVĖJIMO AIKŠTELĖS DETALUSIS PLANAS
ATP152	Vyr. Arch. A. KAŽIENE	2020 05	DORINIO PATVIRTINIMAS
ATP 152	Pv. R. GARUKIENE	2020 05	PAGRINDINIS BREŽINYS
	Pa. A. SKRIDALIENE	2020 05	M 1: 500
ETAPAS	HERINGOS SAVIVALDYBĖS ADMINISTRACIJOS DIREKTORIUS	DORINIO ŽYMOJAS	LAPAS LAPŲ
DP		LI-149	1 1